

PGP-Ultra

ةينقت رييعام عفر لىل PGP Ultra تالزون لمعت
لىل اهريوطت مت ةيوق تازيم لال خ نم ةراودلا تاشاشرلا
ءالمعلل تاقيلعلتو ثاحبال نم دوقع ةثالث رادم
ةلمعملل تارابتخال او.

ةيساسأل تازيملا

- لىل ةلصالحا ئاقللل يرلا سوق عاجرا ةزيم لمعت
يرلا سوق طمن لىل جربال عاجرا لىل عارتخا ةءارب
نم لىل دعتلل لباق سوق؛ ةبخت ةلاح يف لىل صأل
ةجرد 360 لىل ةجرد 50
- ةلاح يف بختلل مواقمل نارودلا عارذ ةيأل
سكاعملل ءاجتال لىل اهلل وحت
- ربع ةنورم لل دحاو زارط يف ةلمكو ةيئزج ةرادتسا
نوزخملل لىل لقتلو ءارضخال تاحطسملل
- طبضب ءحتفل او سألرلا تاذ طبضلل يءارب حمست
كفم وأ رتنه طبزحاتفم مءدختساب رطقلل فصن
ضرع يءارب
- لال ءلابل طسبنملا حطسلا تاذ تالزونل حمست
ةعيرسو ةلهس ةقيرطب
- عيرسلا طبضلل QuickCheck™ يرلا سوق ةيأل
يرلا سوقل



لغشلتل تافصاوم

- 34 : تالزونل تاراخي
- م 14.0 لىل 4.9 : رطقلل فصن
- ةقيق/درتل 53.8 لىل 1.2؛ ةعاس/م 3.23 لىل 0.07 : قفدتلل
- لاكسابوليك 450 لىل 170؛ راب 4.5 لىل 1.7؛ هب صوملا طغضلا قاطن
- لاكسابوليك 700 لىل 140؛ راب 7.0 لىل 1.4؛ لىل لغشلتل طغض قاطن
- آبيرقت ةعاس/م 10 : بيسررتلل لدع
- $13^\circ =$ ءضفخنم ةيواز، $25^\circ =$ يسايق : لزونل راسم
- ءارضخ 13.0 لىل 6.0، ءادوس 3.0 لىل 0.50، ءضفخنم ةيوازب ةءامر 4.5 لىل 2.0، ءاقرز 8.0 لىل 1.5 : تالزونل لماوح
MPR-25, MPR-30, MPR-35
- تاونس 5 : نامضلا ةرتف

عنصملا يف ةبكرملا تاراخيلا

- (رتم 3 لىل لصي عافتراب) فيرصلتلل عنام سبحم
- ءللمللا ءايملل صاخ ءاطغ
- ءاقرز تالزون #1.5-4.0

مدختسملا ةطساوب ةيرايختال تايكرتلا

- (رتم 1 لىل لصي عافتراب) فيرصلتلل ءاوترال عنام سبحم
(142300SP ءعطقلا مقر) طقف PGP-04 لزون،
- ءصوب $\frac{3}{4}$ يسيف يبل نم ءهء H5J-0 ءكحتم ءلصو



I-20 Blue

Standard Nozzle Rack

I-20 Blue Standard Nozzle

Performance Data - Metric (P/N 782900)

Nozzle	Pressure Bars	Pressure kPa	Radius m	Flow m3/hr	Flow l/min	Precip mm/hr	
						■	▲
1.5	1.7	172	8.8	0.27	4.5	7	8
	2.4	241	9.4	0.32	5.3	7	8
	3.1	310	9.4	0.34	5.7	8	9
	3.8	379	9.8	0.41	6.8	9	10
	4.5	448	9.8	0.43	7.2	9	10
2.0	1.7	172	10.1	0.32	5.3	6	7
	2.4	241	10.1	0.39	6.4	8	9
	3.1	310	10.4	0.45	7.6	8	10
	3.8	379	10.4	0.48	7.9	9	10
	4.5	448	9.8	0.52	8.7	11	13
2.5	1.7	172	10.1	0.39	6.4	8	9
	2.4	241	10.7	0.48	7.9	8	10
	3.1	310	10.7	0.57	9.5	10	12
	3.8	379	10.7	0.59	9.8	10	12
	4.5	448	10.7	0.66	11.0	12	13
3.0	1.7	172	10.7	0.50	8.3	9	10
	2.4	241	11.0	0.61	10.2	10	12
	3.1	310	11.6	0.68	11.4	10	12
	3.8	379	11.9	0.77	12.9	11	13
	4.5	448	11.9	0.84	14.0	12	14
4.0	1.7	172	11.3	0.68	11.4	11	12
	2.4	241	11.9	0.79	13.2	11	13
	3.1	310	12.2	0.91	15.1	12	14
	3.8	379	12.5	1.02	17.0	13	15
	4.5	448	12.5	1.09	18.2	14	16
5.0	1.7	172	11.3	0.84	14.0	13	15
	2.4	241	11.9	1.02	17.0	14	17
	3.1	310	12.8	1.14	18.9	14	16
	3.8	379	12.8	1.29	21.6	16	18

4.5	448	12.8	1.41	23.5	17	20	
6.0	1.7	172	11.6	0.98	16.3	15	17
	2.4	241	12.2	1.27	21.2	17	20
	3.1	310	13.1	1.36	22.7	16	18
	3.8	379	13.4	1.52	25.4	17	20
	4.5	448	13.4	1.66	27.6	18	21
8.0	1.7	172	11.3	1.36	22.7	21	25
	2.4	241	12.5	1.59	26.5	20	24
	3.1	310	13.4	1.82	30.3	20	23
	3.8	379	14.0	2.04	34.1	21	24
	4.5	448	14.0	2.23	37.1	23	26

BOLD = Optimum nozzle performance

Note: All precipitation rates calculated for 180 degree operation.
For the precipitation rate for a 360 degree sprinkler, divide by 2.



I-20 Low

Angle Nozzle Rack

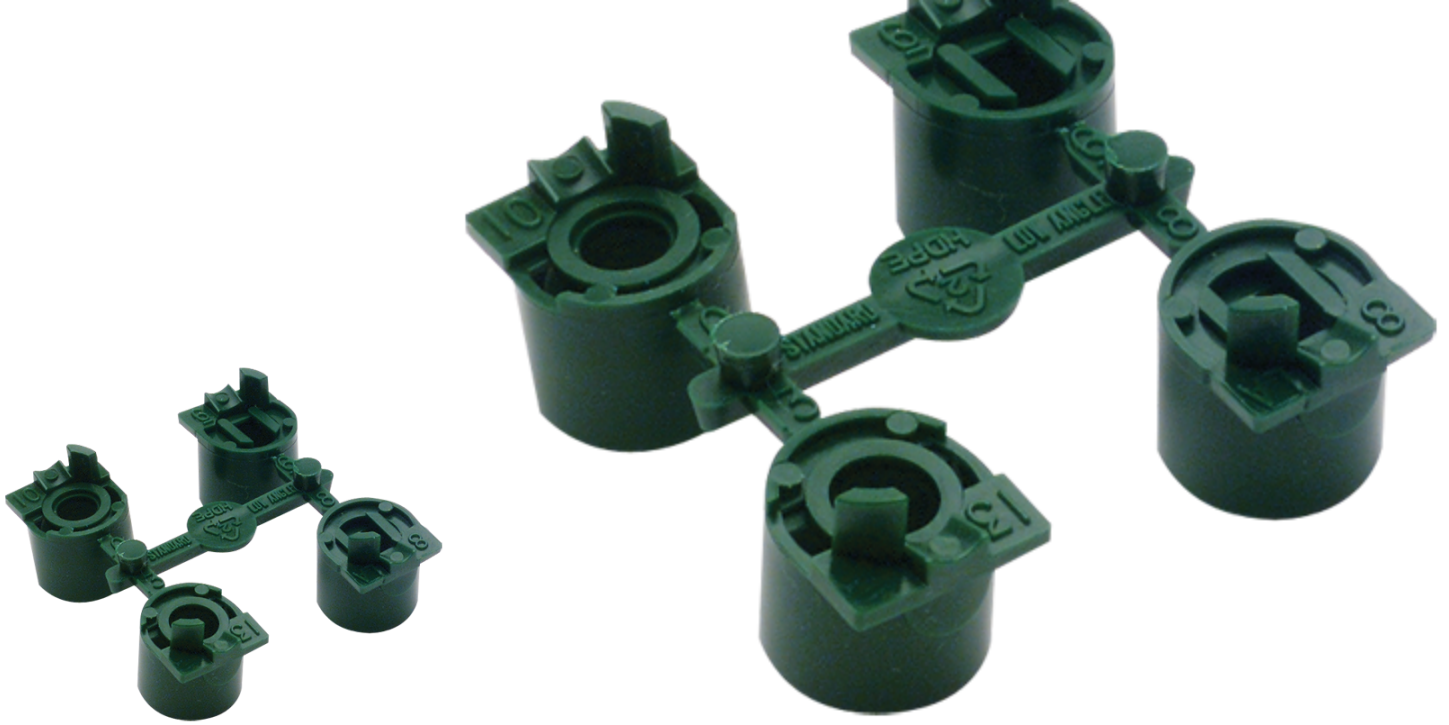
I-20 Low Angle Nozzle

Performance Data - Metric (P/N 782900)

Nozzle	Pressure Bars	Pressure kPa	Radius m	Flow m3/hr	Flow l/min	Precip mm/hr	
						■	▲
2.0 LA	2.1	207	7.6	0.36	6.1	13	14
	2.8	276	8.2	0.43	7.2	13	15
	3.4	345	8.5	0.48	7.9	13	15
	4.1	414	9.1	0.52	8.7	12	14
2.5 LA	2.1	207	8.2	0.48	7.9	14	16
	2.8	276	9.1	0.57	9.5	14	16
	3.4	345	10.1	0.64	10.6	13	15
	4.1	414	10.7	0.68	11.4	12	14
3.5 LA	2.1	207	8.8	0.64	10.6	16	19
	2.8	276	9.8	0.70	11.7	15	17
	3.4	345	10.7	0.79	13.2	14	16
	4.1	414	11.3	0.86	14.4	14	16
4.5 LA	2.1	207	8.8	0.77	12.9	20	23
	2.8	276	9.8	0.89	14.8	19	22
	3.4	345	10.7	1.00	16.7	18	20
	4.1	414	11.3	1.07	17.8	17	19

BOLD = Optimum nozzle performance

Note: All precipitation rates calculated for 180 degree operation.
For the precipitation rate for a 360 degree sprinkler, divide by 2.



High Flow Nozzle Rack

I-20 High Flow Nozzle

Performance Data - Metric (P/N 444800)

Nozzle	Pressure Bars	Pressure kPa	Radius m	Flow m3/hr	Flow l/min	Precip mm/hr	
						■	▲
10	2.8	276	12.8	1.91	31.8	23	27
	3.4	345	13.1	2.16	36.0	25	29
	4.1	414	13.7	2.38	39.7	25	29
	4.8	483	14.3	2.59	43.1	25	29
13	2.8	276	13.1	2.48	41.3	29	33
	3.4	345	13.4	2.79	46.6	31	36
	4.1	414	13.7	3.09	51.5	33	38
	4.8	483	14.3	3.36	56.0	33	38
6.0	2.1	207	9.4	0.95	15.9	21	25
	2.8	276	10.7	1.14	18.9	20	23
LA	3.4	345	11.3	1.32	22.0	21	24
	4.1	414	11.9	1.43	23.8	20	23
8.0	2.8	276	11.3	1.52	25.4	24	28
	3.4	345	11.9	1.75	29.1	25	29
LA	4.1	414	12.5	1.93	32.2	25	29
	4.8	483	12.5	2.09	34.8	27	31

BOLD = Optimum nozzle performance

Note: All precipitation rates calculated for 180 degree operation.
For the precipitation rate for a 360 degree sprinkler, divide by 2.

PGP ULTRA / I-20 BLACK SHORT RADIUS NOZZLE PERFORMANCE DATA

Nozzle	Pressure		Radius	Flow		Precip mm/hr	
	bar	kPa		m ³ /hr	l/min	■	▲
.50 SR * Black	1.7	170	4.9	0.07	1.2	6	7
	2.0	200	5.2	0.08	1.3	6	7
	2.5	250	5.2	0.09	1.5	7	8
	3.0	300	5.2	0.10	1.7	8	9
	3.5	350	5.5	0.12	1.9	8	9
	4.0	400	5.5	0.13	2.1	8	10
	4.5	450	5.5	0.14	2.3	9	10
1.0 SR * Black	1.7	170	4.9	0.16	2.7	14	16
	2.0	200	5.2	0.17	2.9	13	15
	2.5	250	5.2	0.19	3.2	14	17
	3.0	300	5.2	0.21	3.6	16	18
	3.5	350	5.5	0.23	3.8	15	18
	4.0	400	5.5	0.25	4.1	16	19
	4.5	450	5.5	0.26	4.3	17	20
2.0 SR * Black	1.7	170	4.9	0.28	4.7	24	27
	2.0	200	5.2	0.31	5.2	23	27
	2.5	250	5.2	0.36	6.0	27	31
	3.0	300	5.2	0.41	6.9	31	35
	3.5	350	5.5	0.45	7.6	30	35
	4.0	400	5.5	0.49	8.2	33	38
	4.5	450	5.5	0.53	8.9	35	41
.75 SR * Black	1.7	170	6.7	0.12	2.0	5	6
	2.0	200	7.0	0.13	2.2	5	6
	2.5	250	7.0	0.15	2.4	6	7
	3.0	300	7.3	0.16	2.7	6	7
	3.5	350	7.6	0.17	2.9	6	7
	4.0	400	7.6	0.19	3.1	6	7
	4.5	450	7.6	0.20	3.3	7	8
1.5 SR * Black	1.7	170	6.7	0.23	3.8	10	12
	2.0	200	7.0	0.25	4.1	10	12
	2.5	250	7.0	0.28	4.6	11	13
	3.0	300	7.3	0.31	5.2	12	13
	3.5	350	7.6	0.34	5.6	12	13
	4.0	400	7.6	0.36	6.0	12	14
	4.5	450	7.6	0.39	6.4	13	15
3.0 SR * Black	1.7	170	6.7	0.53	8.9	24	27
	2.0	200	7.0	0.56	9.3	23	26
	2.5	250	7.0	0.60	10.0	24	28
	3.0	300	7.3	0.64	10.7	24	28
	3.5	350	7.6	0.67	11.2	23	27
	4.0	400	7.6	0.70	11.7	24	28
	4.5	450	7.6	0.73	12.1	25	29

Notes:

All precipitation rates calculated for 180 degree operation. For the precipitation rate for a 360 degree sprinkler, divide by 2.

Copyright © 2024 Hunter Industries Inc. Hunter, the Hunter logo, and other marks are trademarks of Hunter Industries Inc., registered in the U.S. and certain other countries.

<https://www.hunterindustries.com/ar/irrigation-product/rshashat-dwart/pgp-ultra>
072724