

ΛΟΓΙΣΜΙΚΟ CENTRALUS™

Προσθέστε έλεγχο και παρακολούθηση από το cloud για προγραμματιστές Pro-C™, ICC2 και ACC2 με τη φιλική για φορητές συσκευές Πλατφόρμα διαχείρισης άρδευσης Centralus.

ΚΥΡΙΑ ΟΦΕΛΗ

- Λογισμικό προγραμματισμού και επικοινωνίας που βασίζεται σε πρόγραμμα περιήγησης
- Εξαιρετικά ασφαλής πρόσβαση στο cloud
- Πλοήγηση και κατάσταση βάσει χάρτη
- Άμεσος τηλεχειρισμός από φορητή συσκευή
- Παρακολούθηση παροχής και υποβολή αναφορών
- Αναφορά συναγεμίων και λεπτομερείς αναφορές ιστορικού άρδευσης
- Ο προσαρμοστικός σχεδιασμός ιστού ρυθμίζει τις παραμέτρους ανάλογα με τη συσκευή σας, επιτρέποντας τους ίδιους ελέγχους από το smartphone, το tablet ή τον υπολογιστή σας
- Λειτουργεί σε πολλές διεθνείς γλώσσες
- Επιλογές σύνδεσης Wi-Fi, Ethernet ή κινητής τηλεφωνίας
- Διαχειριστείτε τις γενικές ρυθμίσεις και τις ρυθμίσεις καθυστέρησης του αισθητήρα Solar Sync™ για μεγαλύτερη εξοικονόμηση νερού
- Οργανώστε τις ομάδες συντήρησης και τους προγραμματιστές τους σε ομάδες διαχείρισης

ΠΡΟΔΙΑΓΡΑΦΕΣ ΛΕΙΤΟΥΡΓΙΑΣ

- Λειτουργεί στα περισσότερα σύγχρονα προγράμματα περιήγησης Ιστού
- Ασφαλής σύνδεση στο Διαδίκτυο για εφαρμογή Διαδικτύου

ΕΠΙΛΟΓΕΣ ΠΟΥ ΕΓΚΑΘΙΣΤΑΝΤΑΙ ΑΠΟ ΤΟΝ ΧΡΗΣΤΗ

- Αισθητήρας Solar Sync που βασίζεται στην ΕΔ (ένας ανά προγραμματιστή)
- Αισθητήρες παροχής, συμπεριλαμβανομένων των Flow-Sync, WFS, του ροόμετρου HC και άλλων εγκεκριμένων παρόμοιων
- Οι συνδεδεμένοι προγραμματιστές είναι συμβατοί με τηλεχειριστήρια ROAM/ROAM XL που δεν απαιτούν άδεια (προκαλωδιωμένη σύνδεση προγραμματιστή)

ΕΠΙΛΟΓΕΣ ΕΠΙΚΟΙΝΩΝΙΑΣ

- Ethernet με σύνδεση RJ-45, χαμηλές απαιτήσεις δεδομένων
- Συμβατό (μόνο) με δρομολογητή Wi-Fi 2.4 GHz, 802.11 b/g/n 20 MHz
- Υποστηριζόμενα πρωτόκολλα ασφαλείας: WPA/WPA2 Ατομικό (μόνο) TLS, SSL
- Συνδεσιμότητα κινητής τηλεφωνίας με προγραμματιστές ICC2 και ACC2

ΕΠΙΚΟΙΝΩΝΙΕΣ

Μοντέλο	Περιγραφή
PC-WIFI	Σύνδεση Pro-C Wi-Fi
WIFIKIT	Σύνδεση Wi-Fi ICC2
LANKIT	Σύνδεση LAN (Ethernet) ICC2
CELLKIT	Σύνδεση ICC2 μέσω κινητής τηλεφωνίας (απαιτείται πρόγραμμα υπηρεσίας)
A2C-WIFI	Σύνδεση Wi-Fi ACC2
A2C-LAN	Σύνδεση LAN (Ethernet) ACC2
A2C-CELL-E	Μονάδα επικοινωνίας μέσω κινητής τηλεφωνίας (3G LTE) για προγραμματιστές ACC2
A2C-LTEM	Γενική σύνδεση ACC2 4G (απαιτείται μηνιαίο πρόγραμμα υπηρεσίας)

ΑΞΕΣΟΥΑΡ ΕΠΙΚΟΙΝΩΝΙΑΣ

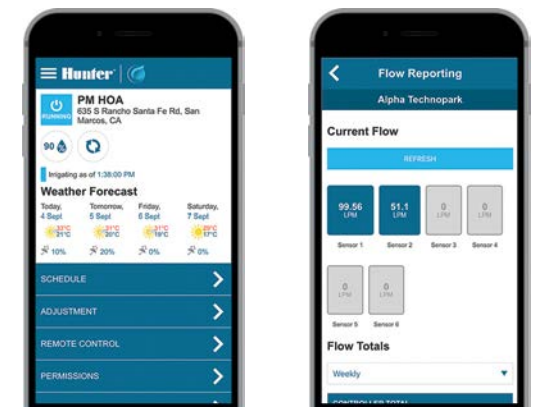
Μοντέλο	Περιγραφή
ANT-EXT-KIT	Κιτ επέκτασης κεραίας γενικής χρήσης

Δείτε το λογισμικό Centralus σήμερα στη διεύθυνση centralus.hunterindustries.com.

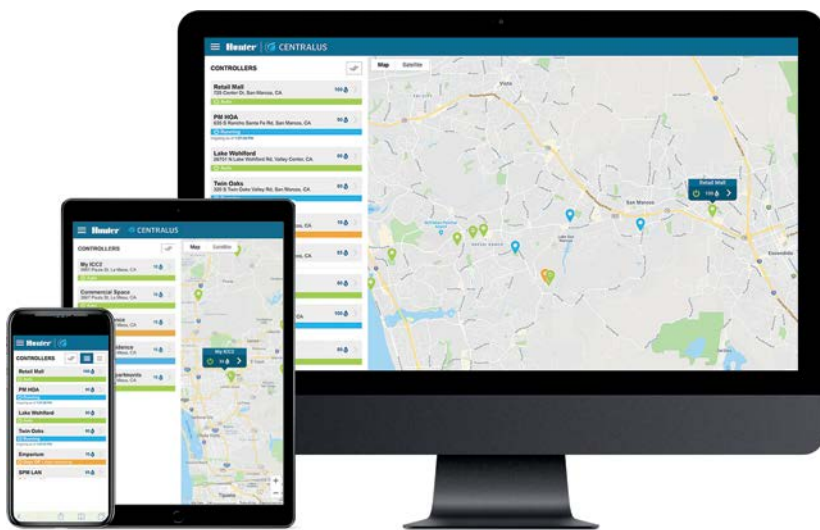
ΕΓΚΑΤΑΣΤΑΣΗ ΜΟΝΑΔΑΣ ΕΠΙΚΟΙΝΩΝΙΑΣ ACC2



Οι μονάδες επικοινωνίας A2C είναι εγκατεστημένες πίσω από την πρόσοψη του ACC2



Διαχειριστείτε και παρακολουθήστε προγραμματιστές από οπουδήποτε



Λογισμικό Centralus™

Ενεργοποιήστε τους προγραμματιστές Pro-C, ICC2 και ACC2 με τεχνολογία διαχείρισης επόμενης γενιάς. Για να μάθετε περισσότερα, επισκεφθείτε τον ιστότοπο centralus.hunterindustries.com.

Φιλικό για φορητές συσκευές

Η φιλική για φορητές συσκευές πλατφόρμα διαχείρισης άρδευσης Centralus παρέχει εξαιρετικά ασφαλή, ολοκληρωμένα χαρακτηριστικά ελέγχου και παρακολούθησης στο cloud. Η συνδεσιμότητά σας επιτρέπει να βλέπετε την κατάσταση ενός προγραμματιστή, να αλλάζετε τις ρυθμίσεις, να βλέπετε προβλέψεις, να εξοικονομείτε νερό και να λαμβάνετε άμεσα ειδοποιήσεις για σημαντικούς συναγερμούς συστήματος.

Φιλικό προς το χρήστη

Η προσθήκη πρόσβασης στο Διαδίκτυο φέρνει τους προγραμματιστές Pro-C, ICC2 και ACC2 με κομβία στον κόσμο του ελέγχου άρδευσης επόμενης γενιάς. Από τον διαισθητικό πίνακα εργαλείων του Centralus, είναι πλέον ευκολότερο από ποτέ να προσθέσετε παρακολούθηση ειδοποίησης, πληροφορίες τοποθεσίας, απομακρυσμένη λειτουργία και προγραμματισμό στους προγραμματιστές ICC2 και ACC2.

Εύκολη αναβάθμιση

Για να κάνετε αναβάθμιση στον έλεγχο Centralus, προσθέστε μια απλή μονάδα επικοινωνίας Wi-Fi, Ethernet (LAN) ή κινητής τηλεφωνίας στον προγραμματιστή:

- Pro-C: PC-WIFI
- ICC2: WIFIKIT, LANKIT, ή CELLKIT (4G)
- ACC2: A2C-WIFI, A2C-LAN, A2C-LTEM (4G), ή A2C-CELL-E (μόνο 3G)



PC-WIFI
Ύψος: 11 cm
Πλάτος: 6 cm
Βάθος: 1,5 cm



WIFIKIT
Ύψος: 10,8 cm
Πλάτος: 6,4 cm (εγκατεστημένο)
Βάθος: 3,5 cm



LANKIT
Ύψος: 10,8 cm
Πλάτος: 6,4 cm (εγκατεστημένο)
Βάθος: 3,5 cm



CELLKIT
Ύψος: 8 cm
Πλάτος: 6 cm
Βάθος: 4 cm



A2C-WIFI
Ύψος: 7,6 cm
Πλάτος: 5,7 cm
Βάθος: 2,5 cm



A2C-LAN
Ύψος: 7,6 cm
Πλάτος: 5,7 cm
Βάθος: 2,5 cm



A2C-LTEM
Ύψος: 7,6 cm
Πλάτος: 5,7 cm
Βάθος: 2,5 cm



Smart WaterMark
Αναγνωρισμένο ως υπεύθυνο εργαλείο εξοικονόμησης νερού όταν χρησιμοποιείται με αισθητήρα Solar Sync