

LOGICIEL CENTRALUS™

Contrôlez et surveillez vos programmeurs Pro-C™, ICC2 et ACC2 depuis le Cloud grâce à la plateforme de Gestion de l'Arrosage Centralus, accessible sur mobile.

PRINCIPAUX AVANTAGES

- Logiciel de programmation et de communication par navigateur
- Accès cloud hautement sécurisé
- État et navigation par carte
- Contrôle à distance instantané à partir d'un appareil mobile
- Surveillance du débit et rapports
- Rapports d'alarme et rapports détaillés sur l'historique des arrosages
- Conception Web qui s'adapte à votre appareil et vous offre ainsi les mêmes fonctions de contrôle depuis votre smartphone, tablette ou ordinateur de bureau
- Utilisable dans de nombreuses langues
- Options de connectivité Wi-Fi, Ethernet ou cellulaire
- Gérez les réglages de la sonde Solar Sync™ et les paramètres de délai pour économiser davantage d'eau
- Équipes de maintenance et leurs programmeurs organisés en groupes de gestion

CARACTÉRISTIQUES DE FONCTIONNEMENT

- Compatible avec la plupart des navigateurs modernes
- Application Web assortie d'une connexion internet sécurisée

OPTIONS À INSTALLER PAR L'UTILISATEUR

- Sonde Solar Sync s'appuyant sur l'ET (une par programmeur)
- Sondes de débit, dont Flow-Sync, WFS, débitmètre HC et autres équivalents homologués
- Programmeurs connectés compatibles avec les télécommandes ROAM et ROAM XL sans licence (programmeur avec connexion pré-câblée)

OPTIONS DE COMMUNICATION

- Ethernet avec connexion RJ-45, faibles besoins en données
- 2,4 GHz (uniquement) Routeur Wi-Fi compatible, 802,11 b/g/n 20 MHz
- Protocoles de sécurité pris en charge : WPA/WPA2 personnel (seulement), TLS, SSL
- Connectivité cellulaire avec les programmeurs ICC2 et ACC2

COMMUNICATIONS

Modèle	Description
PC-WIFI	Connexion Wi-Fi Pro-C
WIFIKIT	Connexion Wi-Fi ICC2
LANKIT	Connexion LAN (Ethernet) ICC2
CELLKIT	Connexion cellulaire ICC2 (abonnement nécessaire)
A2C-WIFI	Connexion Wi-Fi ACC2
A2C-LAN	Connexion LAN (Ethernet) ACC2
A2C-CELL-E	Module de communication cellulaire (3G LTE) pour les programmeurs ACC2
A2C-LTEM	Connexion internationale 4G ACC2 (abonnement mensuel nécessaire)

ACCESSOIRES DE COMMUNICATION

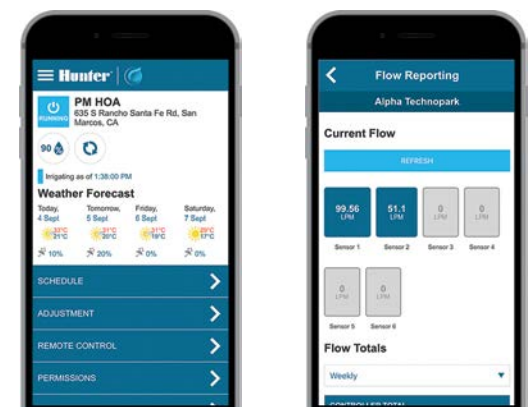
Modèle	Description
ANT-EXT-KIT	Kit d'extension d'antenne universelle

Découvrez dès aujourd'hui le logiciel Centralus à l'adresse centralus.hunterindustries.com.

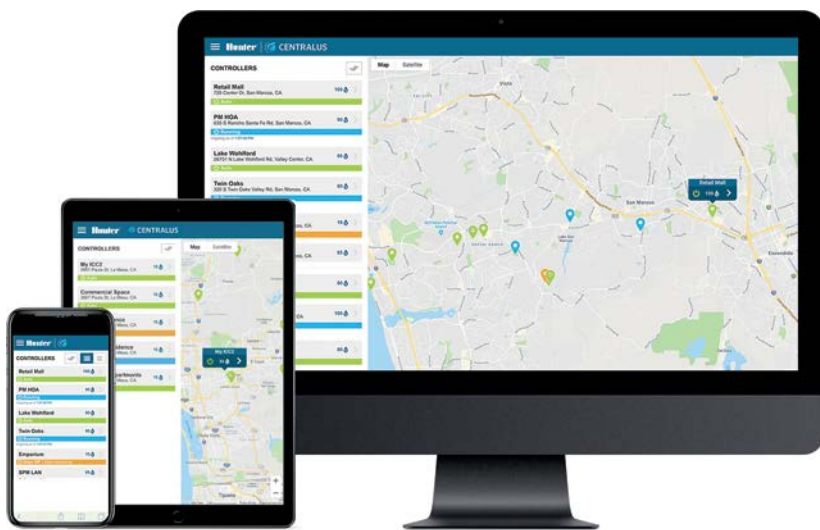
INSTALLATION DU MODULE DE COMMUNICATION ACC2



Modules de communication A2C installés derrière le panneau avant de l'ACC2



Gérez et surveillez les programmeurs depuis n'importe quel endroit



Compatibilité mobile

Accessible sur mobile, la plateforme de gestion de l'arrosage Centralus dispose de fonctions complètes et hautement sécurisées pour surveiller et contrôler votre système sur Internet. Sa connectivité vous permet de consulter l'état de chaque programmeur, modifier les paramètres, consulter les prévisions, économiser de l'eau et recevoir des notifications instantanées sur les alarmes importantes du système.

Ergonomie

L'accès à Internet permet de faire entrer les programmeurs Pro-C, ICC2 et ACC2 à sélecteur dans le contrôle de l'arrosage nouvelle génération. Grâce au tableau de bord intuitif de Centralus, il est désormais plus facile que jamais de surveiller les alarmes, d'obtenir des informations de localisation, mais aussi de contrôler et programmer à distance les programmeurs Pro-C, ICC2 et ACC2.

Simplicité de mise à niveau

Pour évoluer vers le contrôle Centralus, il vous suffit d'ajouter au programmeur un module de communication Wi-Fi, Ethernet (LAN) ou cellulaire :

- Pro-C : PC-WIFI
- ICC2 : WIFIKIT, LANKIT ou CELLKIT (4G)
- ACC2 : A2C-WIFI, A2C-LAN, A2C-LTEM (4G) ou A2C-CELL-E (3G uniquement)



Logiciel Centralus™

Dotez les programmeurs Pro-C, ICC2 et ACC2 d'une technologie de gestion nouvelle génération. Pour en savoir plus, rendez-vous à l'adresse centralus.hunterindustries.com.



PC-WIFI

Hauteur : 11 cm
Largeur : 6 cm
Profondeur : 1,5 cm



WIFIKIT

Hauteur : 10,8 cm
Largeur : 6,4 cm (installé)
Profondeur : 3,5 cm



LANKIT

Hauteur : 10,8 cm
Largeur : 6,4 cm (installé)
Profondeur : 3,5 cm



CELLKIT

Hauteur : 8 cm
Largeur : 6 cm
Profondeur : 4 cm



A2C-WIFI

Hauteur : 7,6 cm
Largeur : 5,7 cm
Profondeur : 2,5 cm



A2C-LAN

Hauteur : 7,6 cm
Largeur : 5,7 cm
Profondeur : 2,5 cm



A2C-LTEM

Hauteur : 7,6 cm
Largeur : 5,7 cm
Profondeur : 2,5 cm



Smart WaterMark

Reconnu comme outil éco-responsable, favorisant les économies d'eau en cas d'utilisation avec une sonde Solar Sync