

SOFTWARE CENTRALUS™

Aggiungi i programmatori ICC2 e ACC2 o Pro-C™ per la gestione e il monitoraggio basati su cloud mediante Centralus, la piattaforma mobile-friendly per la gestione dell'irrigazione.

VANTAGGI PRINCIPALI

- Software di programmazione e comunicazione basato su browser
- Accesso al cloud ad alta sicurezza
- Navigazione e stato basati sulla mappa
- Telecomando istantaneo da dispositivo mobile
- Monitoraggio e redazione di rapporti sulla portata
- Segnalazione di allarmi e rapporti dettagliati sulla cronologia dell'irrigazione
- Un web design reattivo adatto a qualsiasi dispositivo consente di eseguire le stesse operazioni da smartphone, tablet o desktop
- Utilizzabile in numerose lingue internazionali
- Opzioni di connettività Wi-Fi, Ethernet o cellulari
- Gestisce le impostazioni di regolazione e il ritardo del sensore Solar Sync™ per un maggiore risparmio idrico
- Organizzate team di manutenzione con rispettivi programmatori creando gruppi di gestione

CARATTERISTICHE DI FUNZIONAMENTO

- Funziona con i browser più moderni
- Connessione internet sicura per applicazione web

OPZIONI INSTALLATE DALL'UTENTE

- Sensore Solar Sync basato sull'ET (uno per programmatore)
- Sensori di portata utilizzabili: Flow-Sync, WFS, misuratore di portata HC e altri equivalenti approvati
- I programmatori collegati sono compatibili con i telecomandi senza licenza ROAM/ROAM XL (collegamento pre-cablato nel programmatore)

OPZIONI DI COMUNICAZIONE

- Ethernet con connessione RJ-45, bassi requisiti in materia di dati
- Compatibile con router Wi-Fi 2,4 GHz (solo), 802,11 b/g/n 20 MHz
- Protocolli di sicurezza supportati: WPA/WPA2 Personal (solo), TLS, SSL
- Connettività cellulare con programmatori ICC2 e ACC2

COMUNICAZIONI

Modello	Descrizione
PC-WIFI	Connessione Wi-Fi Pro-C
WIFIKIT	Connessione Wi-Fi ICC2
LANKIT	Connessione LAN (Ethernet) ICC2
CELLKIT	Connessione cellulare ICC2 (piano tariffario necessario)
A2C-WIFI	Connessione Wi-Fi ACC2
A2C-LAN	Connessione LAN (Ethernet) ACC2
A2C-CELL-E	Modulo di comunicazione cellulare (3G LTE) per programmatori Hunter ACC2
A2C-LTEM	Connessione ACC2 4G globale (richiede un piano tariffario mensile)

ACCESSORI DI COMUNICAZIONE

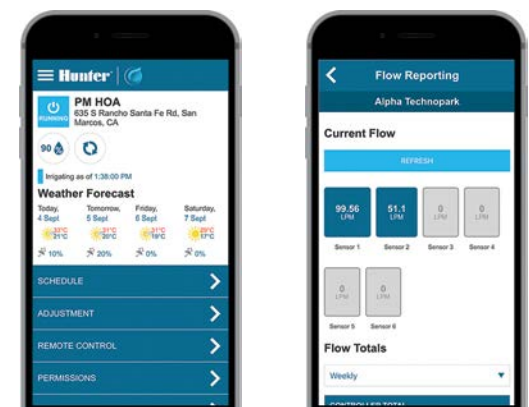
Modello	Descrizione
ANT-EXT-KIT	Kit di prolungamento antenna universale

Per ulteriori informazioni sul software Centralus, visita centralus.hunterindustries.com.

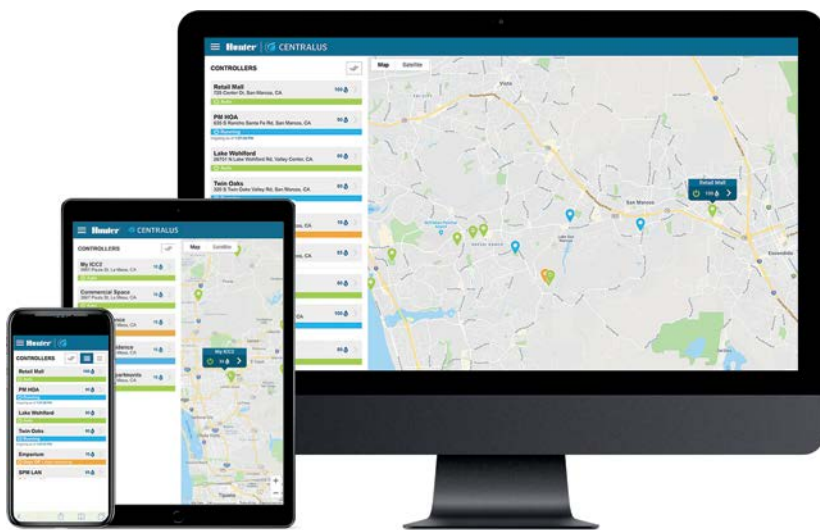
INSTALLAZIONE MODULO DI COMUNICAZIONE ACC2



I moduli di comunicazione A2C sono installati dietro al frontalino ACC2



Gestisci e monitora i programmatori da qualsiasi luogo



Mobile-friendly

La piattaforma Centralus per la gestione dell'irrigazione, oltre a essere mobile-friendly, offre capacità di controllo e funzionalità di monitoraggio basate sul cloud e caratterizzate da un alto livello di sicurezza e completezza. La connettività consente di visualizzare lo stato del programmatore, modificare le impostazioni, osservare le previsioni meteorologiche, risparmiare acqua e ricevere notifiche istantanee di importanti allarmi di sistema.

User-friendly

Grazie all'accesso a internet, i programmatori ICC2 e ACC2 e Pro-C con selettore, entrano nel mondo dei programmatori per l'irrigazione di nuova generazione. Con l'intuitiva dashboard di Centralus, aggiungere il monitoraggio degli allarmi, informazioni sul luogo, operatività da remoto e gestione dei programmatori Pro-C, ICC2 and ACC2 non è mai stato così facile.

Un upgrade senza difficoltà

Per eseguire l'upgrade a Centralus, basta aggiungere un semplice modulo di comunicazione Wi-Fi, Ethernet (LAN) o cellulare al programmatore:

- Pro-C: PC_WIFI
- ICC2: aggiungere WIFIKIT, LANKIT o CELLKIT (4G)
- ACC2: aggiungere A2C-WIFI, A2C-LAN, A2C-LTEM (4G) o A2C-CELL-E (solo 3G)



Software Centralus™

Fornisce i programmatori Pro-C, ICC2 e ACC2 di una tecnologia di gestione di nuova generazione. Per ulteriori informazioni, visita centralus.hunterindustries.com.



PC-WIFI
Altezza: 11 cm
Larghezza: 6 cm
Profondità: 1,5 cm



WIFIKIT
Altezza: 10,8 cm
Larghezza: 6,4 cm (installato)
Profondità: 3,5 cm



LANKIT
Altezza: 10,8 cm
Larghezza: 6,4 cm (installato)
Profondità: 3,5 cm



CELLKIT
Altezza: 8 cm
Larghezza: 6 cm
Profondità: 4 cm



A2C-WIFI
Altezza: 7,6 cm
Larghezza: 5,7 cm
Profondità: 2,5 cm



A2C-LAN
Altezza: 7,6 cm
Larghezza: 5,7 cm
Profondità: 2,5 cm



A2C-LTEM
Altezza: 7,6 cm
Larghezza: 5,7 cm
Profondità: 2,5 cm



Smart WaterMark
Riconosciuto come strumento di risparmio idrico responsabile se utilizzato con un sensore Solar Sync