

SOFTWARE CENTRALUS™

Adicione controle e monitoramento na nuvem ou controladores Pro-C™, ICC2 e ACC2 com a plataforma de gerenciamento de irrigação Centralus compatível com celulares.

PRINCIPAIS BENEFÍCIOS

- Software de comunicação e programação no navegador
- Acesso à nuvem altamente seguro
- Status e navegação baseados em mapa
- Controle remoto imediato no aparelho de celular
- Monitoramento e relatório da vazão
- Informações de alarme e relatórios detalhados com o histórico de irrigação
- O web design responsivo adapta-se ao seu dispositivo, disponibilizando os mesmos controles no smartphone, no tablet ou no desktop
- Operação em vários idiomas
- Opções de conectividade por Wi-Fi, Ethernet ou celular
- Gerencie os ajustes do sensor Solar Sync™ e as configurações de adiamento para maior economia de água
- Organize as equipes de manutenção e seus controladores, colocando-os em grupos de gestão

ESPECIFICAÇÕES DE OPERAÇÃO

- Funciona na maioria dos navegadores modernos
- Conexão segura com a internet para aplicativos hospedados na web

OPÇÕES INSTALADAS PELO USUÁRIO

- Sensor Solar Sync baseado em ET (um por controlador)
- Sensores de vazão, incluindo Flow-Sync, WFS e medidor de vazão HC, entre outros modelos semelhantes aprovados
- Os controladores conectados são compatíveis com controles remotos ROAM/ROAM XL de licença gratuita (conexão do controlador pré-existente)

OPÇÕES DE COMUNICAÇÃO

- Ethernet com conexão RJ-45, baixa exigência de dados
- Compatível com roteador Wi-Fi de 2,4 GHz (apenas), 802.11 b/g/n de 20 MHz
- Protocolos de segurança aceitos: WPA/WPA2 Personal (somente), TLS e SSL
- Conectividade celular com controladores ICC2 e ACC2

COMUNICAÇÕES	
Modelo	Descrição
PC-WIFI	Conexão Wi-Fi do Pro-C
WIFIKIT	Conexão Wi-Fi do ICC2
LANKIT	Conexão LAN do ICC2 (ethernet)
CELLKIT	Conexão celular do ICC2 (requer plano de serviço)
A2C-WIFI	Conexão Wi-Fi do ACC2
A2C-LAN	Conexão LAN do ACC2 (ethernet)
A2C-CELL-E	Módulo de comunicação celular (3G LTE) para controladores ACC2
A2C-LTEM	Conexão global ACC2 4G (requer plano de serviço mensal)

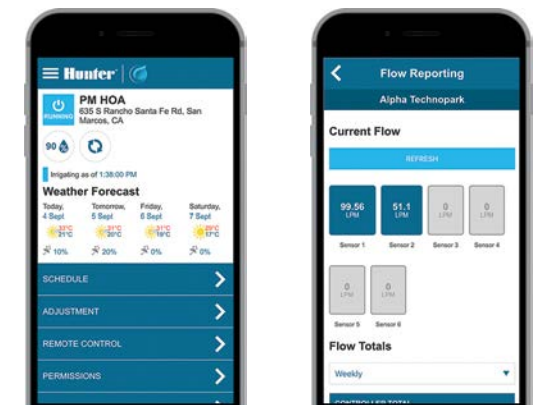
ACESSÓRIOS DE COMUNICAÇÃO	
Modelo	Descrição
ANT-EXT-KIT	Kit de extensão de antena universal

Veja o software Centralus agora mesmo em centralus.hunterindustries.com.

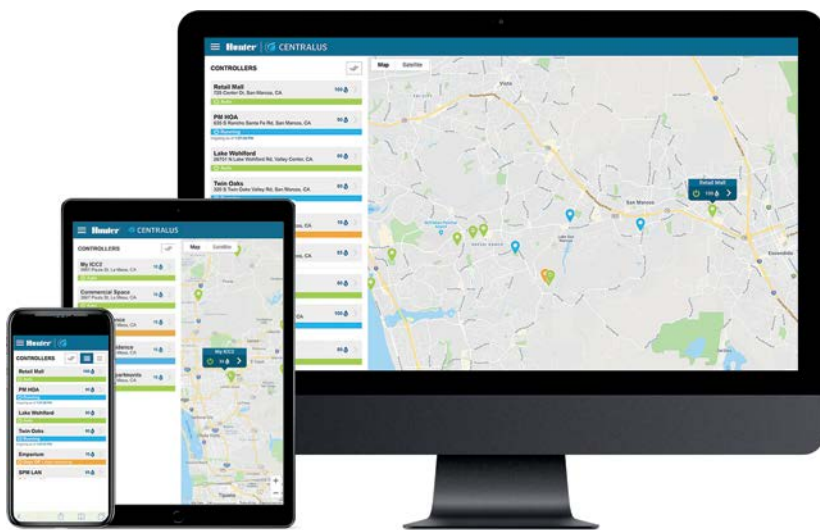
INSTALAÇÃO DO MÓDULO DE COMUNICAÇÃO DO ACC2



Os módulos de comunicação A2C são instalados por trás do painel frontal ACC2



Gerencie e monitore os controladores onde você estiver



Compatível com dispositivos móveis

A plataforma de gestão de irrigação Centralus, compatível com dispositivos móveis, oferece recursos de monitoramento e controle na nuvem abrangentes e altamente seguros. A conectividade permite consultar o status do controlador, alterar as configurações, ver as previsões, economizar água e receber notificações imediatas de alarmes importantes do sistema.

Intuitivo

A inclusão do acesso à internet integra perfeitamente os controladores Pro-C, ICC2 e ACC2 com seletor ao mundo dos controles de irrigação de última geração. No painel de controle intuitivo Centralus, ficou ainda mais fácil adicionar monitoramento de alarmes, informações de localização, operação remota e programação aos controladores Pro-C, ICC2 e ACC2.

Fácil atualização

Para atualizar para o controle Centralus, acrescente ao controlador um simples módulo de comunicação Wi-Fi, Ethernet (LAN) ou celular:

- Pro-C: PC-WIFI
- ICC2: WIFIKIT, LANKIT ou CELLKIT (4G)
- ACC2: A2C-WIFI, A2C-LAN, A2C-LTEM (4G) ou A2C-CELL-E (apenas 3G)



Software Centralus™

Ative os controladores Pro-C, ICC2 e ACC2 com tecnologia de gerenciamento de última geração. Para saber mais, acesse centralus.hunterindustries.com.



PC-WIFI

Altura: 11 cm
Largura: 6 cm
Profundidade: 1,5 cm



WIFIKIT

Altura: 10,8 cm
Largura: 6,4 cm (instalado)
Profundidade: 3,5 cm



LANKIT

Altura: 10,8 cm
Largura: 6,4 cm (instalado)
Profundidade: 3,5 cm



CELLKIT

Altura: 8 cm
Largura: 6 cm
Profundidade: 4 cm



A2C-WIFI

Altura: 7,6 cm
Largura: 5,7 cm
Profundidade: 2,5 cm



A2C-LAN

Altura: 7,6 cm
Largura: 5,7 cm
Profundidade: 2,5 cm



A2C-LTEM

Altura: 7,6 cm
Largura: 5,7 cm
Profundidade: 2,5 cm



Smart WaterMark

Considerada uma ferramenta de consumo responsável de água quando usada com um sensor Solar Sync