

PRZEŁYWOMIERZ HC

Czujnik: przepływu

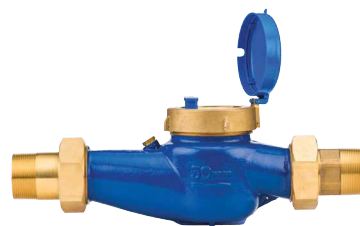
Ten wytrzymały i łatwy w montażu czujnik przepływu wykrywa, monitoruje i zgłasza krytyczne dane dotyczące sekcji oraz dane dotyczące przepływu całego systemu.

KLUCZOWE KORZYŚCI

- Zgodny z systemami HC, HPC, Pro-HC i HCC
- Przedstawia łączny przepływ na poziomie sekcji
- Wysyła automatycznie alerty w przypadku przepływu, który jest za wysoki, za niski lub niezgodny z zaplanowanym
- Oprogramowanie Hydrowse dostarcza raporty dotyczące przepływu zarówno w całym systemie, jak i na poziomie pojedynczych sekcji, co umożliwia dokładne śledzenie i budżetowanie zużycia wody
- Solidna mosiężna konstrukcja ze śrubunkami do łatwego montażu i demontażu na zimę
- Analogowy wskaźnik (na górnej części miernika wyświetlający sumę dziennych przepływów) i wykrywacz wycieków

DANE UŻYTKOWE

- Skalowany sygnał wyjściowy impulsów jest wstępnie kalibrowany fabrycznie do wielkości miernika
- Musi być podłączony do sterownika przewodem ekranowanym o przekroju co najmniej 0,75 mm² i w odległości do 300 m od sterownika
- Maksymalna temperatura wody: do 38°C
- Dokładność: ±2% przy zalecanym przepływie
- Okres gwarancyjny: 2 lata



HC-075-FLOW-B

(złączka MBSP 20 mm)
Wysokość: 8 cm
Długość: 23,2 cm
Głębokość: 8 cm
Waga: 0,9 kg

HC-150-FLOW-B

(złączka MBSP 40 mm)
Wysokość: 16,2 cm
Długość: 43,1 cm
Głębokość: 12,5 cm
Waga: 6,6 kg

HC-100-FLOW-B

(złączka MBSP 25 mm)
Wysokość: 9,3 cm
Długość: 26,2 cm
Głębokość: 8 cm
Waga: 1,4 kg

HC-200-FLOW-B

(złączka MBSP 50 mm)
Wysokość: 16,2 cm
Długość: 44,7 cm
Głębokość: 12,5 cm
Waga: 7,4 kg

CZUJNIKI

SPECYFIKACJA PRZEŁYWOMIERZA HC

	HC-075-FLOW-B (20 mm)	HC-100-FLOW-B (25 mm)	HC-150-FLOW-B (40 mm)	HC-200-FLOW-B (50 mm)
Przepływ minimalny (l/min)	0,83	1,16	3,33	7,5
Zalecany przepływ maksymalny (l/min)	60	110	250	400
Przepływ maksymalny (l/min)	80	130	330	500
Odczyt na tarczy (m ³)	1 impuls na 1 litr	1 impuls na 10 litrów	1 impuls na 10 litrów	1 impuls na 10 litrów

PRZEŁYWOMIERZ HC – tabela straty ciśnienia

