

I-40

Sugár: **13,1 - 23,2 m**
Vízhozam: **1,63 - 6,84 m³/óra; 27,2 - 114,1 l/perc**

Az I-40-es forgó szórófej számos tulajdonságát továbbfejlesztettük, hogy a füves sportpályák első számú választása lehessen.

FŐBB ELŐNYÖK

- A szabadalmaztatott automatikus szögmemória révén a szórófej visszaáll az eredetileg beállított öntözési szög tartományba, ha a kiemelkedő fejet valaki erőszakkal elforgatta, állítható 50° - 360° -ig
- A hajtómű rongálásbiztos, nem sérül meg, ha a forgással ellentétes irányba tekerik el a fejet.
- Egy házban az állítható- és a körforgó szórófej, az öntözendő felülethez igazítható, így csökken az árukészlet
- Színjelölt fúvókák megkönnyítik a beazonosítást
- Kapható ellentétes irányba öntöző fúvókával az egyenletesebb öntözéshez, teljes kör esetén (I-40-ON)
- A visszacsapószelep megakadályozza, hogy a rendszer leállításakor a víz kifolyjon (4,5 m szintkülönbségig)

MŰKÖDÉSI ADATAI

- Fúvókák száma: 12
- Öntözési sugár: I-40: 13,1 - 21,3 m
- Öntözési sugár: I-40-ON: 15,2 - 23,2 m
- Kijuttatott vízmennyiség I-40: 1,63 - 6,84 m³/óra; 27,2 - 114,1 l/perc
- Kijuttatott vízmennyiség I-40-ON: 2,75 - 7,76 m³/óra; 45,8 - 129,4 l/perc
- Javasolt nyomástartomány: 2,5 - 7,0 bar ; 250 - 700 kPa
- Működési nyomástartomány: 2,5 - 7,0 bar ; 250 - 700 kPa
- Öntözési intenzitás: kb. 15 mm/óra
- A vízszög kilépési szöge normál: 25°
- Garanciális idő: a gyártástól számított 5 év

GYÁRTÁSBAN ELŐKÉSZÍTETT VÁLTOZATOK

- újrahaznosított víz jelölése
- Nagy sebességgel forgó

A FŐLSZERELHETŐ KÜLÖN TARTOZÉKOK

- HSJ-1 előregyártott 1"-os (25 mm) PVC csuklós fejbekötő



Újra hasznosított vízzel működő I-40

Valamennyi típus kapható gyári kivitelben



Nagy sebességgel forgó I-40

Valamennyi típusnál kapható gyári kivitelben



I-40-04

Teljes magasság: 20 cm
10 cm kiemelkedésű
Látható felület átmérője: 5 cm
1"-os belső menetes csatlakozás



I-40-06

Teljes magasság: 26 cm
15 cm kiemelkedésű
Látható felület átmérője: 5 cm
1"-os belső menetes csatlakozás

I-40 - A CIKKSZÁM FELÉPÍTÉSE: RENDELÉSHEZ: 1 + 2 + 3 + 4

1	Modell	2	Alapszolgáltatások	3	Külön rendelhető	4	FÚVÓKÁK SZÁMA
	I-40-04-SS = 10 cm kiemelkedésű I-40-06-SS = 15 cm kiemelkedésű		Állítható szóróasszögű, rozsdamentes acél forgórészsel, visszacsapó szeleppel és 6 fúvókával		B = BSP menettel R = újrahaznosított víz jelölése HS = nagy sebességgel forgó HS-R = nagy sebességgel forgó, újrahaznosított víz jelölő fedéllel		#8 - #25 = Gyárilag beszerelt fúvókák száma

I-40-ON - A CIKKSZÁM FELÉPÍTÉSE: RENDELÉSHEZ: 1 + 2 + 3 + 4

1	Modell	2	Alapszolgáltatások	3	Külön rendelhető	4	FÚVÓKÁK SZÁMA
	I-40-04-SS-ON = 10 cm kiemelkedésű I-40-06-SS-ON = 15 cm kiemelkedésű		Teljes kör, ellentétes irányba szóró fúvóka, rozsdamentes acél forgórész, visszacsapó szelep 6 fúvókával		B = BSP menettel R = újrahaznosított víz jelölése ON = körforgó, két ellentétes irányba öntöző fúvókával ON-R = körforgó, két ellentétes irányba öntöző fúvókával, újrahaznosított víz jelölő fedéllel		#15 - #28 = Gyárilag beszerelt fúvókák száma

Példák:

I-40-04-SS-B = 10 cm kiemelkedésű BSP belsőmenettel

I-40-04-SS-ON-R-B-23 = 10 cm kiemelkedésű, körforgó, két ellentétes irányba öntöző fúvókával, újrahaznosított víz jelölő fedéllel, 23-as fúvókával, BSP belsőmenettel

I-40-06-SS-15-B = 15 cm kiemelkedésű, 15-ös fúvókával, BSP belsőmenettel

I-40 FÚVÓKÁK TELJESÍTMÉNYE

Fúvóka	Nyomás		Sugár m	Vízhozam		Öntözési intenzitás mm/óra	
	bar	kPa		m ³ /óra	l/perc	■	▲
08 (40) Világos- barna	2,5	250	13,1	1,63	27,2	19	22
	3,0	300	13,4	1,80	30,0	20	23
	3,5	350	13,7	1,94	32,3	21	24
	4,0	400	14,0	2,06	34,4	21	24
	4,5	450	14,0	2,18	36,3	22	26
	5,0	500	14,3	2,29	38,2	22	26
10 (41) Világo- szöld	5,5	550	14,6	2,41	40,2	23	26
	3,0	300	14,6	2,20	36,6	21	24
	3,5	350	14,9	2,37	39,4	21	24
	4,0	400	15,2	2,52	42,0	22	25
	4,5	450	15,5	2,67	44,5	22	25
	5,0	500	15,5	2,81	46,8	23	27
13 (42) Világoskék	5,5	550	15,8	2,96	49,3	24	27
	6,0	600	16,2	3,08	51,4	24	27
	3,0	300	14,9	2,36	39,4	21	24
	3,5	350	15,2	2,55	42,6	22	25
	4,0	400	15,5	2,73	45,5	23	26
	4,5	450	15,5	2,90	48,3	24	28
15 (43) Szürke	5,0	500	15,8	3,06	51,0	24	28
	5,5	550	16,2	3,23	53,9	25	29
	6,0	600	16,5	3,38	56,3	25	29
	3,0	300	16,2	2,93	48,8	22	26
	3,5	350	16,5	3,19	53,2	24	27
	4,0	400	16,8	3,44	57,3	24	28
23 (44) S.zöld	4,5	450	17,1	3,67	61,2	25	29
	5,0	500	17,4	3,89	64,9	26	30
	5,5	550	18,0	4,14	68,9	26	30
	6,0	600	18,3	4,34	72,4	26	30
	6,2	620	18,3	4,43	73,8	26	31
	3,5	350	18,6	4,48	74,6	26	30
25 (45) Sötétkék	4,0	400	18,9	4,76	79,4	27	31
	4,5	450	19,2	5,03	83,9	27	32
	5,0	500	19,5	5,29	88,1	28	32
	5,5	550	19,8	5,56	92,7	28	33
	6,0	600	20,1	5,79	96,5	29	33
	6,2	620	20,1	5,89	98,1	29	34
25 (45) S. kék	6,5	650	20,1	6,01	100,2	30	34
	6,9	690	20,4	6,19	103,2	30	34
	3,5	350	19,8	4,98	83,0	25	29
	4,0	400	20,1	5,33	88,7	26	30
	4,5	450	20,4	5,65	94,2	27	31
	5,0	500	20,7	5,96	99,3	28	32
25 (45)	5,5	550	21,0	6,29	104,9	28	33
	6,0	600	21,0	6,57	109,6	30	3
	6,2	620	21,0	6,69	111,5	30	35
	6,5	650	21,3	6,84	114,1	30	35
	6,9	690	21,3	7,07	117,8	31	36

I-40 NAGYSEBESSÉGŰ FÚVÓKÁK TELJESÍTMÉNYE

Fúvóka	Nyomás		Sugár m	Vízhozam		Öntözési intenzitás mm/óra	
	bar	kPa		m ³ /óra	l/perc	■	▲
08 (40) V. barna	2,5	250	12,2	1,63	27,2	22	25
	3,0	300	12,5	1,80	30,0	23	27
	3,5	350	12,8	1,94	32,3	24	27
	4,0	400	12,8	2,06	34,4	25	29
	4,5	450	13,1	2,18	36,3	25	29
	5,0	500	13,4	2,29	38,2	25	29
10 (41) V. zöld	5,5	550	13,4	2,41	40,2	27	31
	3,0	300	13,4	2,20	36,6	34	28
	3,5	350	13,7	2,37	39,4	25	29
	4,0	400	14,0	2,52	42,0	26	30
	4,5	450	14,0	2,67	44,5	27	31
	5,0	500	14,3	2,81	46,8	27	32
13 (42) Világoskék	5,5	550	14,6	2,96	49,3	28	32
	6,0	600	14,6	3,08	51,4	29	33
	3,0	300	13,7	2,36	39,4	25	29
	3,5	350	14,0	2,55	42,6	26	30
	4,0	400	14,3	2,73	45,5	27	31
	4,5	450	14,3	2,90	48,3	28	33
15 (43) Szürke	5,0	500	14,6	3,06	51,0	29	33
	5,5	550	14,9	3,23	53,9	29	33
	6,0	600	14,9	3,38	56,3	30	35
	3,0	300	15,2	2,93	48,8	25	29
	3,5	350	15,5	3,19	53,2	26	30
	4,0	400	15,8	3,44	57,3	27	32
23 (44) S.zöld	4,5	450	15,8	3,67	61,2	29	34
	5,0	500	16,2	3,89	64,9	30	34
	5,5	550	16,5	4,14	68,9	31	35
	6,0	600	16,5	4,34	72,4	32	39
	6,2	620	16,5	4,43	73,8	33	38
	3,5	350	16,8	4,48	74,6	32	37
25 (45) S. kék	4,0	400	17,4	4,76	79,4	32	36
	4,5	450	17,7	5,03	83,9	32	37
	5,0	500	17,7	5,29	88,1	34	39
	5,5	550	18,0	5,56	92,7	34	40
	6,0	600	18,3	5,79	96,5	35	40
	6,2	620	18,6	5,89	98,1	34	39
25 (45)	6,5	650	18,6	6,01	100,2	35	40
	6,9	690	18,6	6,19	103,2	36	41
	3,5	350	17,4	4,98	83,0	33	38
	4,0	400	18,0	5,33	88,7	33	38
	4,5	450	18,3	5,65	94,2	34	39
	5,0	500	18,6	5,96	99,3	34	40
25 (45)	5,5	550	18,9	6,29	104,9	35	41
	6,0	600	19,2	6,57	109,6	36	41
	6,2	620	19,5	6,69	111,5	35	41
	6,5	650	19,5	6,84	114,1	36	42
	6,9	690	19,5	7,07	117,8	37	43

I-40 FÚVÓKÁK



Normál/
nagy sebességű fúvókák



Megjegyzés

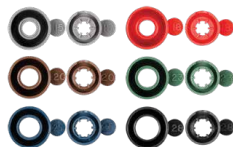
Az öntözési intenzitást 180°-os öntözési szögre számítottuk, 360°-os szögnél ossza el 2-vel.

I-40 DUAL TELJESÍTMÉNYE ELLENTÉTES IRÁNYBA ÖNTÖZŐ FŐ- ÉS SEGÉDFÚVÓKÁVAL

Fúvóka	Nyomás		Sugár m	Vízhozam		Öntözési intenzitás	
	bar	kPa		m ³ /óra	l/perc	mm/óra	mm/óra
15 ● Szürke	3,0	300	15,2	2,75	45,8	12	14
	3,5	350	15,8	2,91	48,5	12	13
	4,0	400	16,2	3,06	51,0	12	14
	4,5	450	16,8	3,20	53,3	11	13
	5,0	500	17,1	3,32	55,4	11	13
	5,5	550	17,4	3,46	57,7	11	13
	6,0	600	17,7	3,58	59,6	11	13
18 ● Piros	3,0	300	17,4	2,90	48,3	10	11
	3,5	350	17,7	3,15	52,5	10	12
	4,0	400	18,0	3,38	56,4	10	12
	4,5	450	18,0	3,61	60,1	11	13
	5,0	500	18,3	3,82	63,7	11	13
	5,5	550	18,9	4,05	67,5	11	13
	6,0	600	19,2	4,25	70,8	12	13
20 ● Sötétbarna	3,5	350	18,3	3,98	66,2	12	14
	4,0	400	18,9	4,26	71,1	12	14
	4,5	450	19,2	4,54	75,6	12	14
	5,0	500	19,5	4,80	80,0	13	15
	5,5	550	20,1	5,08	84,7	13	15
	6,0	600	19,8	5,32	88,7	14	16
	6,2	620	19,8	5,42	90,4	14	16
23 ● S.zöld	3,5	350	18,9	4,23	70,6	12	14
	4,0	400	19,5	4,55	75,8	12	14
	4,5	450	19,8	4,85	80,8	12	14
	5,0	500	20,1	5,14	85,6	13	15
	5,5	550	20,4	5,45	90,8	13	15
	6,0	600	20,7	5,71	95,1	13	15
	6,2	620	20,7	5,82	97,0	14	16
25 ● S.kék	3,5	350	19,5	4,60	76,7	12	14
	4,0	400	20,1	4,92	82,1	12	14
	4,5	450	20,4	5,23	87,2	13	14
	5,0	500	20,7	5,52	92,0	13	15
	5,5	550	21,0	5,84	97,3	13	15
	6,0	600	21,3	6,10	101,7	13	15
	6,2	620	21,3	6,22	103,6	14	16
28 ● Fekete	3,5	350	19,8	5,73	95,5	15	17
	4,0	400	20,4	6,07	101,1	15	17
	4,5	450	21,0	6,38	106,4	14	17
	5,0	500	21,3	6,68	111,3	15	17
	5,5	550	21,9	7,00	116,7	15	17
	6,0	600	22,3	7,27	121,1	15	17
	6,2	620	22,3	7,38	122,9	15	17

Megjegyzés

Az öntözési intenzitást az ON- ellentétes irányba öntöző fúvókával 360°-szögre számítottuk.

I-40 FÚVÓKÁK


Ellentétes irányba öntöző fő- és segédfúvóka

Szemből

Vissza


I-40 Fúvóka

Valamennyi típusnál kapható gyári kivitelben
Cikkszám: TURFCUPKITI40

I-40 360°-os, ellentétes irányba öntöző fúvókákkal

