

I-40

Raio: **13,1 a 23,2 m**
Vazão: **1,63 a 6,84 m³/h; 27,2 a 114,1 l/min**

O rotor I-40 conta com uma lista abrangente de recursos atualizados que fazem dele a principal opção para projetos de gramados vastos e exigentes.

PRINCIPAIS BENEFÍCIOS

- O recurso patenteado de retorno automático do arco recoloca a torre no padrão original do arco em caso de vandalismo. Arco ajustável de 50° a 360°
- O mecanismo de engrenagem indestrutível é protegido contra danos se colocado na direção oposta do deslocamento
- Círculo completo e parcial em um único modelo para flexibilidade entre as paisagens e menor inventário
- Os bocais codificados por cores facilita a identificação
- Modelo de bocais opostos disponível para irrigação uniforme em aplicações de círculo completo (modelo I-40-ON)
- A válvula anti-dreno impede a drenagem das cabeças localizadas em posições mais baixas (até 4,5 m de elevação)

ESPECIFICAÇÕES DE OPERAÇÃO

- Opções de bocais: 12
- Raio I-40: 13,1 a 21,3 m
- Raio I-40-ON: 15,2 a 23,2 m
- Vazão do I-40: 1,63 a 6,84 m³/h; 27,2 a 114,1 l/min
- Vazão do I-40-ON: 2,75 a 7,76 m³/h; 45,8 a 129,4 l/min
- Período de garantia: 5 anos
- Faixa de pressão recomendada: 2,5 a 7,0 bar; 250 a 700 kPa
- Faixa de pressão operacional: 2,5 a 7,0 bar; 250 a 700 kPa
- Taxas de precipitação: 15 mm/h aproximadamente
- Trajetória do bocal: padrão = 25°

OPÇÕES INSTALADAS NA FÁBRICA

- Identificador de águas residuais
- Giro de alta velocidade

OPÇÕES INSTALADAS PELO USUÁRIO

- Junta de PVC articulada HSJ-1 pré-fabricada de 1" (25 mm)



I-40 Águas residuais

Disponível como opção instalada na fábrica em todos os modelos



I-40 Alta velocidade

Disponível como opção instalada na fábrica em todos os modelos



I-40-04

Altura total: 20 cm
Altura da elevação: 10 cm
Diâmetro exposto: 5 cm
Tamanho da entrada: 1" BSP



I-40-06

Altura total: 26 cm
Altura da elevação: 15 cm
Diâmetro exposto: 5 cm
Tamanho da entrada: 1" BSP

I-40 - QUADRO DE ESPECIFICAÇÕES: ORDEM 1 + 2 + 3 + 4

1	Modelo	2	Funções Padrão	3	Opções de Funções	4	Opções de Bocais
	I-40-04-SS = Elevação de 10 cm I-40-06-SS = Elevação de 15 cm		Arco ajustável, tubo de subida de aço inoxidável, válvula anti-dreno e 6 bocais		B = rosas de entrada BSP R = Id de águas residuais HS = Alta velocidade HS-R = Alta velocidade e ID de águas residuais		Nº 8 ao nº 25 = Número de bocais instalados na fábrica

I-40-ON - QUADRO DE ESPECIFICAÇÕES: ORDEM 1 + 2 + 3 + 4

1	Modelo	2	Funções Padrão	3	Opções de Funções	4	Opções de Bocais
	I-40-04-SS-ON = Elevação de 10 cm I-40-06-SS-ON = Elevação de 15 cm		Círculo completo, bocais opostos, tubo de subida de aço inoxidável, válvula anti-dreno e seis bocais		B = rosas de entrada BSP R = Id de águas residuais ON = Bocal oposto de círculo completo ON-R = Bocais opostos de círculo completo, ID de águas residuais		Nº 15 ao nº 28 = Número de bocais instalados na fábrica

Exemplos:

I-40-04-SS-B = elevação de 10 cm, rosas de entrada BSP

I-40-04-SS-ON-R-B-23 = elevação de 10 cm, bocais opostos de círculo completo, ID de água residual, bocal nº 23, rosas de entrada BSP

I-40-06-SS-15-B = elevação de 15 cm, bocal nº 15, rosas de entrada BSP

DADOS DE DESEMPENHO DOS BOCAIS PADRÃO I-40

Bocal	Pressão		Raio m	Fluxo		Prec. mm/h	
	bar	kPa		m ³ /h	l/min	■	▲
08 (40) Marrom claro	2,5	250	13,1	1,63	27,2	19	22
	3,0	300	13,4	1,80	30,0	20	23
	3,5	350	13,7	1,94	32,3	21	24
	4,0	400	14,0	2,06	34,4	21	24
	4,5	450	14,0	2,18	36,3	22	26
	5,0	500	14,3	2,29	38,2	22	26
	5,5	550	14,6	2,41	40,2	23	26
10 (41) Verde-claro	3,0	300	14,6	2,20	36,6	21	24
	3,5	350	14,9	2,37	39,4	21	24
	4,0	400	15,2	2,52	42,0	22	25
	4,5	450	15,5	2,67	44,5	22	25
	5,0	500	15,5	2,81	46,8	23	27
	5,5	550	15,8	2,96	49,3	24	27
	6,0	600	16,2	3,08	51,4	24	27
13 (42) Azul-claro	3,0	300	14,9	2,36	39,4	21	24
	3,5	350	15,2	2,55	42,6	22	25
	4,0	400	15,5	2,73	45,5	23	26
	4,5	450	15,5	2,90	48,3	24	28
	5,0	500	15,8	3,06	51,0	24	28
	5,5	550	16,2	3,23	53,9	25	29
	6,0	600	16,5	3,38	56,3	25	29
15 (43) Cinza	3,0	300	16,2	2,93	48,8	22	26
	3,5	350	16,5	3,19	53,2	24	27
	4,0	400	16,8	3,44	57,3	24	28
	4,5	450	17,1	3,67	61,2	25	29
	5,0	500	17,4	3,89	64,9	26	30
	5,5	550	18,0	4,14	68,9	26	30
	6,0	600	18,3	4,34	72,4	26	30
	6,2	620	18,3	4,43	73,8	26	31
23 (44) Verde-escuro	3,5	350	18,6	4,48	74,6	26	30
	4,0	400	18,9	4,76	79,4	27	31
	4,5	450	19,2	5,03	83,9	27	32
	5,0	500	19,5	5,29	88,1	28	32
	5,5	550	19,8	5,56	92,7	28	33
	6,0	600	20,1	5,79	96,5	29	33
	6,2	620	20,1	5,89	98,1	29	34
	6,5	650	20,1	6,01	100,2	30	34
	6,9	690	20,4	6,19	103,2	30	34
25 (45) Azul-escuro	3,5	350	19,8	4,98	83,0	25	29
	4,0	400	20,1	5,33	88,7	26	30
	4,5	450	20,4	5,65	94,2	27	31
	5,0	500	20,7	5,96	99,3	28	32
	5,5	550	21,0	6,29	104,9	28	33
	6,0	600	21,0	6,57	109,6	30	34
	6,2	620	21,0	6,69	111,5	30	35
	6,5	650	21,3	6,84	114,1	30	35
	6,9	690	21,3	7,07	117,8	31	36

DADOS DE DESEMPENHO DO BOCAL DE ALTA VELOCIDADE I-40

Bocal	Pressão		Raio m	Fluxo		Prec. mm/h	
	bar	kPa		m ³ /h	l/min	■	▲
08 (40) Marrom claro	2,5	250	12,2	1,63	27,2	22	25
	3,0	300	12,5	1,80	30,0	23	27
	3,5	350	12,8	1,94	32,3	24	27
	4,0	400	12,8	2,06	34,4	25	29
	4,5	450	13,1	2,18	36,3	25	29
	5,0	500	13,4	2,29	38,2	25	29
	5,5	550	13,4	2,41	40,2	27	31
10 (41) Verde-claro	3,0	300	13,4	2,20	36,6	34	28
	3,5	350	13,7	2,37	39,4	25	29
	4,0	400	14,0	2,52	42,0	26	30
	4,5	450	14,0	2,67	44,5	27	31
	5,0	500	14,3	2,81	46,8	27	32
	5,5	550	14,6	2,96	49,3	28	32
	6,0	600	14,6	3,08	51,4	29	33
13 (42) Azul-claro	3,0	300	13,7	2,36	39,4	25	29
	3,5	350	14,0	2,55	42,6	26	30
	4,0	400	14,3	2,73	45,5	27	31
	4,5	450	14,3	2,90	48,3	28	33
	5,0	500	14,6	3,06	51,0	29	33
	5,5	550	14,9	3,23	53,9	29	33
	6,0	600	14,9	3,38	56,3	30	35
15 (43) Cinza	3,0	300	15,2	2,93	48,8	25	29
	3,5	350	15,5	3,19	53,2	26	30
	4,0	400	15,8	3,44	57,3	27	32
	4,5	450	15,8	3,67	61,2	29	34
	5,0	500	16,2	3,89	64,9	30	34
	5,5	550	16,5	4,14	68,9	31	35
	6,0	600	16,5	4,34	72,4	32	39
	6,2	620	16,5	4,43	73,8	33	38
23 (44) Verde-escuro	3,5	350	16,8	4,48	74,6	32	37
	4,0	400	17,4	4,76	79,4	32	36
	4,5	450	17,7	5,03	83,9	32	37
	5,0	500	17,7	5,29	88,1	34	39
	5,5	550	18,0	5,56	92,7	34	40
	6,0	600	18,3	5,79	96,5	35	40
	6,2	620	18,6	5,89	98,1	34	39
	6,5	650	18,6	6,01	100,2	35	40
	6,9	690	18,6	6,19	103,2	36	41
25 (45) Azul-escuro	3,5	350	17,4	4,98	83,0	33	38
	4,0	400	18,0	5,33	88,7	33	38
	4,5	450	18,3	5,65	94,2	34	39
	5,0	500	18,6	5,96	99,3	34	40
	5,5	550	18,9	6,29	104,9	35	41
	6,0	600	19,2	6,57	109,6	36	41
	6,2	620	19,5	6,69	111,5	35	41
	6,5	650	19,5	6,84	114,1	36	42
	6,9	690	19,5	7,07	117,8	37	43

BOCAIS I-40



Padrão/
Alta velocidade



Nota:

Todas as taxas de precipitação calculadas para operação 180°. Para a taxa de precipitação do aspersor 360°, divida por 2.

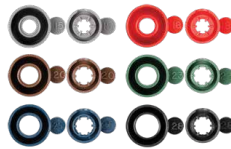
DADOS DE DESEMPENHO DO BOCAL OPOSTO DUPLO I-40

Bocal	Pressão		Raio m	Fluxo		Prec. mm/h	
	bar	kPa		m ³ /h	l/min	■	▲
15 ● Cinza	3,0	300	15,2	2,75	45,8	12	14
	3,5	350	15,8	2,91	48,5	12	13
	4,0	400	16,2	3,06	51,0	12	14
	4,5	450	16,8	3,20	53,3	11	13
	5,0	500	17,1	3,32	55,4	11	13
	5,5	550	17,4	3,46	57,7	11	13
	6,0	600	17,7	3,58	59,6	11	13
18 ● Vermelho	3,0	300	17,4	2,90	48,3	10	11
	3,5	350	17,7	3,15	52,5	10	12
	4,0	400	18,0	3,38	56,4	10	12
	4,5	450	18,0	3,61	60,1	11	13
	5,0	500	18,3	3,82	63,7	11	13
	5,5	550	18,9	4,05	67,5	11	13
	6,0	600	19,2	4,25	70,8	12	13
20 ● Marrom-escuro	3,5	350	18,3	3,98	66,2	12	14
	4,0	400	18,9	4,26	71,1	12	14
	4,5	450	19,2	4,54	75,6	12	14
	5,0	500	19,5	4,80	80,0	13	15
	5,5	550	20,1	5,08	84,7	13	15
	6,0	600	19,8	5,32	88,7	14	16
	6,2	620	19,8	5,42	90,4	14	16
23 ● Verde-escuro	3,5	350	18,9	4,23	70,6	12	14
	4,0	400	19,5	4,55	75,8	12	14
	4,5	450	19,8	4,85	80,8	12	14
	5,0	500	20,1	5,14	85,6	13	15
	5,5	550	20,4	5,45	90,8	13	15
	6,0	600	20,7	5,71	95,1	13	15
	6,2	620	20,7	5,82	97,0	14	16
25 ● Azul-escuro	3,5	350	19,5	4,60	76,7	12	14
	4,0	400	20,1	4,92	82,1	12	14
	4,5	450	20,4	5,23	87,2	13	14
	5,0	500	20,7	5,52	92,0	13	15
	5,5	550	21,0	5,84	97,3	13	15
	6,0	600	21,3	6,10	101,7	13	15
	6,2	620	21,3	6,22	103,6	14	16
28 ● Preto	3,5	350	19,8	5,73	95,5	15	17
	4,0	400	20,4	6,07	101,1	15	17
	4,5	450	21,0	6,38	106,4	14	17
	5,0	500	21,3	6,68	111,3	15	17
	5,5	550	21,9	7,00	116,7	15	17
	6,0	600	22,3	7,27	121,1	15	17
	6,2	620	22,3	7,38	122,9	15	17
6,5	650	22,6	7,52	125,3	15	17	
6,9	690	23,2	7,73	128,8	14	17	

Nota:

As taxas de precipitação dos modelos de bocais opostos ON são calculadas a 360°.

BOCAIS I-40



Opostos

Frente

Voltar



Opção de kit de tampas de gramados I-40

Disponível como opção instalada no campo em todos os modelos
P/N TURFCUPKITI40

Bocal oposto I-40 modelo 360°

