

I-40

Atış mesafesi: **13,1 - 23,2 m**
Debi: **1,63 - 6,84 m³/sa; 27,2 - 114,1 l/dak**

I-40 rotoru büyük çim saha projeleri için onu en iyi seçenek haline getiren bir dizi gelişmiş özellikler listesine sahiptir.

ÖNEMLİ AVANTAJLAR

- Patentli otomatik açılı hafızası özelliği, eğer vandallar tarafından değiştirilmiş bile olsa, taretini nereye çevrildiğine bakmaksızın orijinal açısına geri döndürür; 50 ° ile 360 ° arasında ayarlanabilir açı
- Aşınmayan dişli mekanizması, rotor hareket yönünün tersine çevrildiğinde bile rotoru hasarlardan korur.
- Peyzaj alanları arasında esneklik sağlamak ve stok adetini düşürmek için tek bir modelde kısmi ve tam daire
- Tanınmayı kolaylaştıran renk kodlu nozullar
- Tam daire uygulamalarında homojen sulama için "Karşıt Nozul" modeli (I-40-ON modeli)
- Drenaj çekvalfi düşük başlık drenajını önler (4,5 metre yüksekliğe kadar)

ÇALIŞMA TEKNİK ÖZELLİKLERİ

- Nozul seçenekleri: 12
- Atış mesafesi I-40: 13,1 - 21,3 m
- Atış mesafesi I-40-ON: 15,2 - 23,2 m
- Debi I-40: 1,63 - 6,84 m³/sa; 27,2 - 114,1 l/dak
- Debi I-40-ON: 2,75 - 7,76 m³/sa; 45,8 - 129,4 l/dak
- Garanti süresi: 5 yıl
- Önerilen basınç aralığı: 2,5 - 7,0 bar; 250 - 700 kPa
- Çalışma basıncı aralığı: 2,5 - 7,0 bar; 250 - 700 kPa
- Yağmurlama oranları: yaklaşık 15 mm/sa
- Nozul atış yörüngesi: standart = 25°

FABRİKA MONTAJ OPSİYONU

- Artırılmış Su Ayırt Etme Kapağı
- Yüksek hızlı rotasyon

KULLANICI MONTAJLI OPSİYONLAR

- HSJ-1, 1" (25 mm) PVC Swing Joint ile üretilmiştir.



I-40 Artırılmış Su Ayırt Etme Kapağı

Tüm modellerde fabrikada montajlı bir opsiyon olarak bulunur



I-40 Yüksek Hız

Tüm modellerde fabrikada montajlı bir opsiyon olarak bulunur



I-40-04

Toplam yükseklik: 20 cm
Pop-up yüksekliği: 10 cm
Çıkış çapı: 5 cm
Giriş çapı: 1" BSP



I-40-06

Toplam yükseklik: 26 cm
Pop-up yüksekliği: 15 cm
Çıkış çapı: 5 cm
Giriş çapı: 1" BSP

I-40 - ÖZELLİK KURUCU: SIRA 1 + 2 + 3 + 4

1 Model	2 Standart Özellikler	3 Özellik Seçenekleri	4 Nozul Seçenekleri
I-40-04-SS = 10 cm pop-up I-40-06-SS = 15 cm pop-up	Ayarlanabilir açı, paslanmaz çelik yükseltici, çekvalf ve 6 adet nozul	B = BSP giriş dişlileri R = Artırılmış su ayırt etme kapağı HS = Yüksek hız HS-R = Yüksek hız ve artırılmış su ayırt etme kapağı	#8 ila #25 = Fabrikada monte edilen nozul numaraları

I-40-ON - ÖZELLİK KURUCU: SIRA 1 + 2 + 3 + 4

1 Model	2 Standart Özellikler	3 Özellik Seçenekleri	4 Nozul Seçenekleri
I-40-04-SS-ON = 10 cm pop-up I-40-06-SS-ON = 15 cm pop-up	Tam daire, karşıt nozullar, paslanmaz çelik yükseltici, çekvalf ve 6 adet nozul	B = BSP giriş dişlileri R = Artırılmış su ayırt etme kapağı ON = Tam daire dönüşlü karşıt nozullar ON-R = Tam daire dönüşlü karşıt nozullar, artırılmış su ayırt etme kapağı	#15 ila #28 = Fabrikada monte edilen nozul numaraları

Örnekler:

I-40-04-SS-B = 10 cm pop-up, BSP giriş dişlileri

I-40-04-SS-ON-R-B-23 = 10 cm pop-up, tam daire karşıt nozullar, artırılmış su ayırt etme kapağı, #23 nozul, BSP giriş dişlileri

I-40-06-SS-15-B = 15 cm pop-up, #15 nozul, BSP giriş dişlileri

I-40 STANDART NOZUL PERFORMANS VERİLERİ

Nozul	Basınç		Atış mesafesi PZT	Debi		Yağmurlama mm/sa	
	bar	kPa		m³/sa	l/dk	■	▲
08 (40) Açık Kahverengi	2,5	250	13,1	1,63	27,2	19	22
	3,0	300	13,4	1,80	30,0	20	23
	3,5	350	13,7	1,94	32,3	21	24
	4,0	400	14,0	2,06	34,4	21	24
	4,5	450	14,0	2,18	36,3	22	26
10 (41) Açık Yeşil	3,0	300	14,6	2,20	36,6	21	24
	3,5	350	14,9	2,37	39,4	21	24
	4,0	400	15,2	2,52	42,0	22	25
	4,5	450	15,5	2,67	44,5	22	25
	5,0	500	15,5	2,81	46,8	23	27
13 (42) Açık Mavi	3,0	300	14,9	2,36	39,4	21	24
	3,5	350	15,2	2,55	42,6	22	25
	4,0	400	15,5	2,73	45,5	23	26
	4,5	450	15,5	2,90	48,3	24	28
	5,0	500	15,8	3,06	51,0	24	28
15 (43) Gri	3,0	300	16,2	2,93	48,8	22	26
	3,5	350	16,5	3,19	53,2	24	27
	4,0	400	16,8	3,44	57,3	24	28
	4,5	450	17,1	3,67	61,2	25	29
	5,0	500	17,4	3,89	64,9	26	30
23 (44) Koyu Yeşil	3,5	350	18,6	4,48	74,6	26	30
	4,0	400	18,9	4,76	79,4	27	31
	4,5	450	19,2	5,03	83,9	27	32
	5,0	500	19,5	5,29	88,1	28	32
	5,5	550	19,8	5,56	92,7	28	33
25 (45) Koyu Mavi	3,5	350	19,8	4,98	83,0	25	29
	4,0	400	20,1	5,33	88,7	26	30
	4,5	450	20,4	5,65	94,2	27	31
	5,0	500	20,7	5,96	99,3	28	32
	5,5	550	21,0	6,29	104,9	28	33

I-40 YÜKSEK HIZLI NOZUL PERFORMANS VERİLERİ

Nozul	Basınç		Atış mesafesi PZT	Debi		Yağmurlama mm/sa	
	bar	kPa		m³/sa	l/dk	■	▲
08 (40) Açık Kahverengi	2,5	250	12,2	1,63	27,2	22	25
	3,0	300	12,5	1,80	30,0	23	27
	3,5	350	12,8	1,94	32,3	24	27
	4,0	400	12,8	2,06	34,4	25	29
	4,5	450	13,1	2,18	36,3	25	29
10 (41) Açık Yeşil	3,0	300	13,4	2,20	36,6	34	28
	3,5	350	13,7	2,37	39,4	25	29
	4,0	400	14,0	2,52	42,0	26	30
	4,5	450	14,0	2,67	44,5	27	31
	5,0	500	14,3	2,81	46,8	27	32
13 (42) Açık Mavi	3,0	300	13,7	2,36	39,4	25	29
	3,5	350	14,0	2,55	42,6	26	30
	4,0	400	14,3	2,73	45,5	27	31
	4,5	450	14,3	2,90	48,3	28	33
	5,0	500	14,6	3,06	51,0	29	33
15 (43) Gri	3,0	300	15,2	2,93	48,8	25	29
	3,5	350	15,5	3,19	53,2	26	30
	4,0	400	15,8	3,44	57,3	27	32
	4,5	450	15,8	3,67	61,2	29	34
	5,0	500	16,2	3,89	64,9	30	34
23 (44) Koyu Yeşil	3,5	350	16,8	4,48	74,6	32	37
	4,0	400	17,4	4,76	79,4	32	36
	4,5	450	17,7	5,03	83,9	32	37
	5,0	500	17,7	5,29	88,1	34	39
	5,5	550	18,0	5,56	92,7	34	40
25 (45) Koyu Mavi	3,5	350	17,4	4,98	83,0	33	38
	4,0	400	18,0	5,33	88,7	33	38
	4,5	450	18,3	5,65	94,2	34	39
	5,0	500	18,6	5,96	99,3	34	40
	5,5	550	18,9	6,29	104,9	35	41

I-40 NOZULLAR



Standart/
Yüksek Hız



NOT:

Tüm yağmurlama oranları 180° çalıştırma için hesaplanmıştır.
360° sprinklere ait yağmurlama oranı için 2'ye bölünüz.

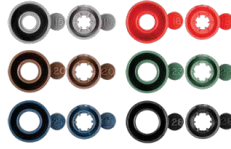
I-40 DUAL KARŞIT NOZUL PERFORMANS VERİLERİ

Nozul	Basınç		Atış mesafesi PZT	Debi		Yağmurlama mm/sa	
	bar	kPa		m ³ /sa	l/dk	■	▲
15 ● Gri	3,0	300	15,2	2,75	45,8	12	14
	3,5	350	15,8	2,91	48,5	12	13
	4,0	400	16,2	3,06	51,0	12	14
	4,5	450	16,8	3,20	53,3	11	13
	5,0	500	17,1	3,32	55,4	11	13
	5,5	550	17,4	3,46	57,7	11	13
	6,0	600	17,7	3,58	59,6	11	13
	6,2	620	17,7	3,62	60,4	12	13
18 ● Kırmızı	3,0	300	17,4	2,90	48,3	10	11
	3,5	350	17,7	3,15	52,5	10	12
	4,0	400	18,0	3,38	56,4	10	12
	4,5	450	18,0	3,61	60,1	11	13
	5,0	500	18,3	3,82	63,7	11	13
	5,5	550	18,9	4,05	67,5	11	13
	6,0	600	19,2	4,25	70,8	12	13
	6,2	620	19,2	4,33	72,1	12	14
20 ● Koyu Kahverengi	3,5	350	18,3	3,98	66,2	12	14
	4,0	400	18,9	4,26	71,1	12	14
	4,5	450	19,2	4,54	75,6	12	14
	5,0	500	19,5	4,80	80,0	13	15
	5,5	550	20,1	5,08	84,7	13	15
	6,0	600	19,8	5,32	88,7	14	16
	6,2	620	19,8	5,42	90,4	14	16
	6,5	650	20,1	5,55	92,5	14	16
23 ● Koyu Yeşil	3,5	350	18,9	4,23	70,6	12	14
	4,0	400	19,5	4,55	75,8	12	14
	4,5	450	19,8	4,85	80,8	12	14
	5,0	500	20,1	5,14	85,6	13	15
	5,5	550	20,4	5,45	90,8	13	15
	6,0	600	20,7	5,71	95,1	13	15
	6,2	620	20,7	5,82	97,0	14	16
	6,5	650	20,7	5,96	99,4	14	16
25 ● Koyu Mavi	3,5	350	19,5	4,60	76,7	12	14
	4,0	400	20,1	4,92	82,1	12	14
	4,5	450	20,4	5,23	87,2	13	14
	5,0	500	20,7	5,52	92,0	13	15
	5,5	550	21,0	5,84	97,3	13	15
	6,0	600	21,3	6,10	101,7	13	15
	6,2	620	21,3	6,22	103,6	14	16
	6,5	650	21,3	6,36	106,0	14	16
28 ● Siyah	3,5	350	19,8	5,73	95,5	15	17
	4,0	400	20,4	6,07	101,1	15	17
	4,5	450	21,0	6,38	106,4	14	17
	5,0	500	21,3	6,68	111,3	15	17
	5,5	550	21,9	7,00	116,7	15	17
	6,0	600	22,3	7,27	121,1	15	17
	6,2	620	22,3	7,38	122,9	15	17
	6,5	650	22,6	7,52	125,3	15	17
6,9	690	23,2	7,73	128,8	14	17	

NOT:

ON-Karşıit Nozul modellerine ait yağmurlama oranları 360°'de hesaplanmıştır.

I-40 NOZULLAR



Karşıit

Ön

Geri


 I-40 Çim Kapağı Opsi-
yonu

Tüm modellerde sahada monte edilebilir opsiyonu mevcuttur
P/N TURFCUPKITI40

I-40 Karşıit Nozul 360° Model

