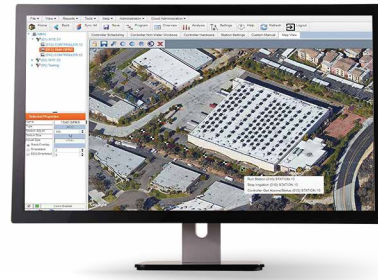


IMMS™ ONLINE

Vereinfachen Sie die zentrale Steuerung von bestehenden Hunter ACC-Steuergeräten und Zubehör mit dem web- oder serverbasierten IMMS-Softwarepaket.

HAUPTVORTEILE

- Browserbasierte Software zur Programmgestaltung und Kommunikation
- Cloud-Zugriff oder vom Benutzer gehostete Enterprise-Versionen verfügbar
- Grafische Benutzeroberfläche mit anpassbarer, kartenbasierter Navigation
- Durchflussüberwachung und Berichte
- Alarmberichte und detaillierte Berichte zum Bewässerungsverlauf
- Automatische SMS-Benachrichtigung auf Ihr Mobilgerät bei Alarmen
- Mobilansicht bietet sofortige Status-Updates und schnelle Befehlsfunktionen
- Mobilfunk, Ethernet, UHF-Funk und Festverkabelung als Anschlussmöglichkeiten
- APIs zur benutzerdefinierten Integration in Managementsysteme verfügbar
- Integrierte Solar Sync™ Logik zum Wasser sparen
- Benutzerverwaltung mit mehreren Zugangsebenen



Mit Hintergrund-Kartengrafiken können Sie die Zentralsteuerung grafisch aufwerten

BETRIEBSDATEN

- Läuft in den meisten aktuellen Browsern (Internet Explorer® wird nicht mehr unterstützt und zeigt möglicherweise nicht alle Bildschirme richtig an)
- Sichere Internetverbindung für Anwendung über Webhosting

VOM ANWENDER MONTIERBAR

- Intelligente Solar Sync Wettersensoren, 1 pro Steuergerät
- Durchflusssensoren, darunter Flow-Sync, WFS und gleichwertige Geräte mit Zulassung

KOMMUNIKATIONSOPTIONEN

- Mobilfunk (LTE oder 3G, je nach Verfügbarkeit)
- Ethernet mit RJ-45-Buchse
- Gemeinsame Verbindung über UHF-Funk oder Festverkabelung
 - Festverkabelung, 20 mA über GCBL-Kabel



Überwachen und steuern Sie IMMS-fähige Steuergeräte über Ihr Smartphone

Kompatibel mit:



ACC-Steuergerät
Seite 124



ROAM-Fernbedienung
Seite 137
ROAM XL-Fernbedienung
Seite 138



Solar Sync Sensor
Seite 146

Internet Explorer ist ein eingetragenes Warenzeichen der Microsoft Corporation.

MODELLÜBERSICHT KOMMUNIKATION	
Modell	Beschreibung
ACC-COM-GPRS-E*	Mobilfunkverbindung für mehrere Steuergeräte
ACC-COM-LAN	Ethernet connection
ACC-COM-HWR	Funk- und Festverkabelungsverbindung, Verwendung mit:
RAD3	UHF-Funk (Antenne erforderlich)
ACC-HWIM	Festverkabelungsanschluss und Treiber (Kabel erforderlich)

Hinweis:

*Erfordert monatlichen Mobilfunktarif

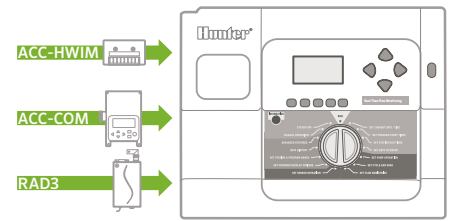
MODELLÜBERSICHT KOMMUNIKATION - ZUBEHÖR	
Modell	Beschreibung
GCBL-XXX FESTKABEL	-100, -300, -500 für Länge in Fuß hinzufügen (30, 90, 150 m)
IMMS-ANT2	Antenne für Kunststoffstandfuß-Deckel
IMMS-ANT3	Antenne für Wand- oder Mastmontage
IMMS-ANTYAGI3	Hocheffiziente Richtantenne (Mastmontage)
RA-5M	Omnidirektionale Basisantenne mit hoher Verstärkung (Dach- oder Mastmontage)
APPBRKT2	Kommunikationsmodulhalterung für Kunststoffstandfüße

KOMMUNIKATIONSOPTIONEN FÜR ACC-SCHNITTSTELLE

Modell	Zweck
ACC-COM-HWR = Festkabel-/Funkmodul*	Unterstützt die Kommunikationsoptionen Festverkabelung und Funk
ACC-COM-LAN = Ethernet-Modul*	Unterstützt zusätzlich zu Festverkabelung und gemeinsamem Funk mit lokalen Steuergeräten auch TCP/IP bei Ethernet-Netzwerken
ACC-COM-GPRS-E = GPRS-Funkdatenmodul*	Unterstützt mobile Datenverbindung über GPRS-Smartphone zusätzlich zu Festverkabelung und gemeinsamem Funk mit lokalen Steuergeräten

Hinweis:

* Unterstützt zudem Funk und Festverkabelung



ACC-Kommunikationskomponenten zur Wandmontage

VOM ANWENDER MONTIERBAR (SEPARAT ANZUGEBEN)

Modell	Beschreibung	Zweck
ACC-HWIM	Festverkabelungs-Schnittstellenmodul, erforderlich für Festverkabelungsverbindungen	Bietet Klemmen mit Überspannungsschutz für festverkabelte Verbindungen
RAD460INT	UHF-Funkmodul (international), 440-480 MHz; internationale Frequenzbereiche sind im Werk anzufragen	UHF-Funkmodul für Funkverbindungen, nur international (Lizenz und Antenne erforderlich, nicht inklusive)
APPBRKT2	Kommunikationshalterung für neue Kunststoffstandfüße (April 2017)	Trägt Kommunikationsmodule und -zubehör für Kunststoffstandfuß in neuem Design

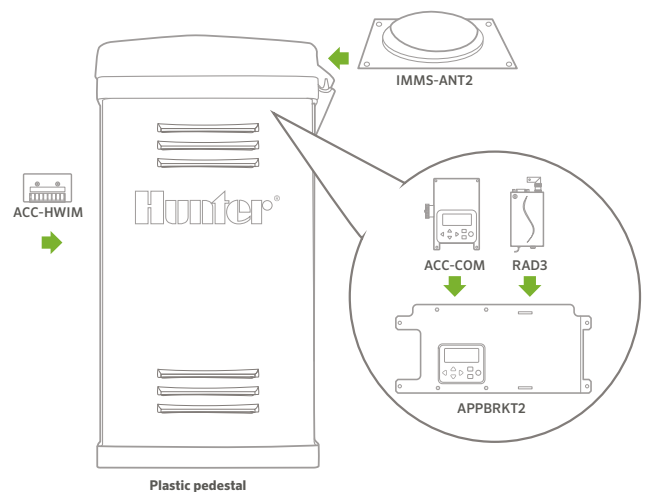
Modell	Beschreibung	Optionen	Zweck
IMMS-CCC	Festverkabelte Zentralschnittstelle	Keine = 120 VAC (Nordamerika) E = 230 VAC (Europa/Stromversorgung international) A = 230 VAC (Australien)	Festverkabelte Zentralschnittstelle zum Anschluss vor Ort über Direktleiter (GCBL-Kabel)
GCBL*	100 = 30 m 300 = 90 m 500 = 150 m		Kabel für alle IMMS-Kabelübertragungen

Hinweis:

* GCBL in 300-m-Schritten erhältlich (bis zu 1.200 m)

FUNKANTENNEOPTIONEN (SEPARAT ANZUGEBEN)

Modell	Beschreibung
IMMS-ANT2	Omnidirektionale Antenne für ACC-Kunststoffstandfuß-Deckel
IMMS-ANT3	Omnidirektionale Antenne zur Wand- oder Mastmontage
IMMS-ANTYAGI3	Hocheffiziente Richtantenne zur Mastmontage
RA5M	Omnidirektionale Basisantenne mit hoher Verstärkung zur Dach- oder Mastmontage



ACC-Kommunikationskomponenten für Kunststoffstandfuß



Smart WaterMark

Als Gerät zum verantwortungsbewussten Wassersparen anerkannt, wenn es mit einem Solar Sync Sensor benutzt wird