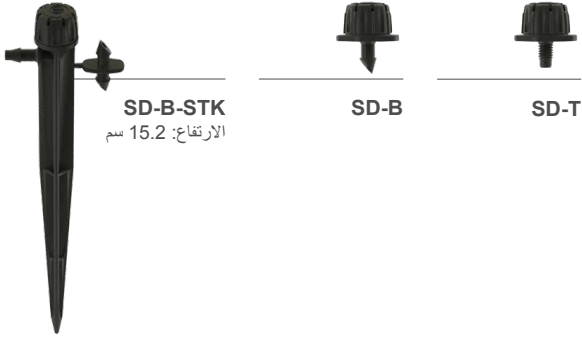


# رشاشات الري بالتنقيط

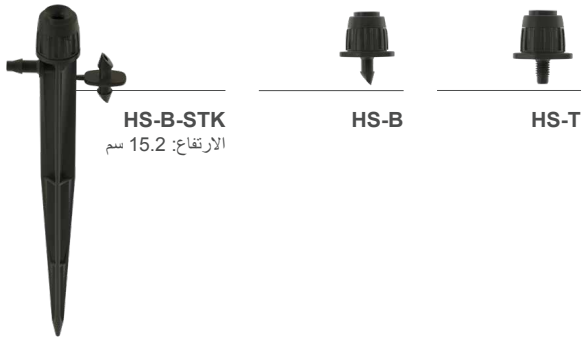
استعمل المياه بدقة لتغطية مساحة صغيرة.



SD-B-STK  
الارتفاع: 15.2 سم

SD-B

SD-T



HS-B-STK  
الارتفاع: 15.2 سم

HS-B

HS-T



TS-T-Q

TS-T-H

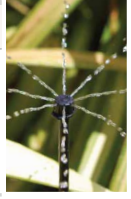
TS-T-F

B = بارب، F = كاملة، H = نصفية، Q = ربعية،  
STK = وتدبية، T = ملولبة

## تنقيط مفرد

- ثمانية تيارات مياه لتغطية شاملة
- غطاء قابل للضبط لضبط التدفق ونصف القطر

بيانات أداء وحدات التنقيط المنفردة		
قطر الاندفاع (م)	التدفق (l/hr)	الضغط (bar; kPa)
0.5-0	40-0	100 ±1.0
0.6-0	50-0	150 ±1.5
0.8-0	60-0	200 ±2.0



ملاحظة: هناك قابلية للضبط إلى الحد الأقصى (حوالي 20 نفرة)

## HALO-SPRAY

- مظلة مياه قابلة للضبط
- غطاء قابل للتعديل لضبط التدفق ونصف القطر

بيانات أداء HALO-SPRAY		
قطر (الماسورة (م)	التدفق (لتر/ساعة)	الضغط (بار؛ كيلوباسكال)
1.7-0	52-0	100 ±1.0
2.8-0	65-0	150 ±1.5
3.4-0	74-0	200 ±2.0

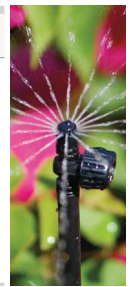


ملاحظة: هناك قابلية للضبط إلى الحد الأقصى (حوالي 14 نفرة)

## رشاش ثلاثي

- تكوينات استدارة كاملة ونصفية وربعية
- غطاء قابل للتعديل لضبط التدفق ونصف القطر

بيانات أداء الرشاشات الثلاثية				
نمط الرش (م)			التدفق (لتر/ساعة)	الضغط (bar; kPa)
نصف قطر الاندفاع	قطر الاندفاع	فتحة 18° x 360°		
1.5-0	2.0-0	5.0-0	54-0	50 ±0.5
2.1-0	2.5-0	5.8-0	77-0	100 ±1.0
2.6-0	2.9-0	6.4-0	94-0	150 ±1.5
3.0-0	3.2-0	7.0-0	105-0	200 ±2.0
3.3-0	3.5-0	7.5-0	119-0	250 ±2.5



## مواصفات المنتج

- تكوينات المداخل: بارب 6 مم، لولبة 10-32، وتد بارب 6 مم

## مواصفات التشغيل

- نطاق الضغط: 0.5 إلى 2.5 بار؛ 50 إلى 250 كيلوباسكال
- الحد الأدنى للترشيح: 100 خيط شبكة؛ 150 ميكرون
- فترة الضمان: 1 سنة



للحصول على نظام رشاشات بالتنقيط علوي قوي، اجمع بين نوزلات الري بالتنقيط قصيرة نصف القطر مع رشاشات Pro-Spray.

نوزلات الري بالتنقيط  
قصيرة نصف القطر

صفحة 77

