

SZYBKOZŁĄCZA

Wytrzymała konstrukcja szybkozłączy z mosiądzu i stali nierdzewnej wzmacnia każdy projekt.

CHARAKTERYSTYKA

- W 100% zamienne z innymi głównymi markami*
- Konstrukcja wykonana z mosiądzu i stali nierdzewnej
- Wydajne termoplastyczne pokrywy z zatrzaskami lub bez
- Opcjonalne stabilizatory skrzydłowe i złącze klucza Acme
- Ucho ze stali nierdzewnej do kluczy 1" (25 mm) i 1¼" (32 mm)
- Wyposażone w mechanizm sprężynujący pokrywy ze sprężynami ze stali nierdzewnej gwarantują niezawodne zamknięcie i ochronę komponentów uszczelniających zawór
- Okres gwarancji: 5 lat



Szybkozłącza

SZYBKOZŁĄCZE HQ – TWORZENIE SPECYFIKACJI: KOLEJNOŚĆ 1 + 2 + 3

1 Model	2 Opcje obudowy	3 Dodatkowe opcje
HQ3 = wlot ¾", korpus 1-częściowy, 2 gniazda HQ5 = wlot 1" (25 mm), korpus 1-częściowy, 1 gniazdo HQ33D = wlot ¾", korpus 2-częściowy, 2 gniazda HQ44 = wlot 1" (25 mm), korpus 2-częściowy, 1 gniazdo lub wlot Acme	RC = żółta pokrywa gumowa LRC = żółta pokrywa ochronna z gumy z zatrzaskami (Niedostępne dla korpusu HQ3)	(puste) = brak opcji AW = klucz ACME ze skrzydełkami przeciwbrotowymi (Dostępne wyłącznie dla korpusu HQ44) BSP = gwinty BSP (Dostępne wyłącznie dla korpusu HQ5) R = lawendowa pokrywa blokująca (identyfikująca wodę zrekultywowaną; dostępna tylko dla modeli LRC)

Przykłady:

HQ3-RC = zawór HQ3 z gumową osłoną

HQ44-LRC = zawór HQ44 z gumową osłoną z zatrzaskami

HQ44-LRC-R = zawór HQ44 z gumową osłoną z zatrzaskami i z lawendową osłoną z zatrzaskami

HQ44-LRC-AW-R = zawór HQ44, z gumową osłoną z zatrzaskami, kluczem do gniazda Acme, skrzydełkami przeciwbrotowymi i lawendową osłoną z zatrzaskami

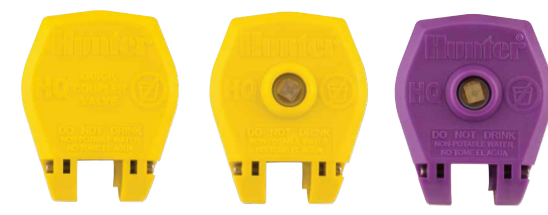
HQ5-LRC-BSP = zawór HQ5 z gumową osłoną z zatrzaskami i gwintami BSP



HQ-3RC HQ-5RC HK-33



HQ-33DLRC HQ-44LRC HK-44



Bez zatrzasków Z zatrzaskami Woda zrekultywowana



HQ-44LRC HK-55



Klucz

Opcjonalnie woda zrekultywowana

Wszystkie modele z blokadą mają opcjonalną lawendową pokrywę przeznaczoną do obszarów korzystających z wody zrekultywowanej.

KLUCZE HK

Model klucza	Kompatybilny zawór	Kompatybilne złącze obrotowe
HK33 = zawór 3/4", wlot klucza 3/4"	HQ3, HQ33	HS0
HK44 = zawór 1" (25 mm), wlot klucza 1" (25 mm)	HQ44	HS1, HS2, HS1B, HS2B
HK44A = zawór 1" (25 mm), wlot na klucz Acme	HQ44AW	HS1, HS2, HS1B, HS2B
HK55 = zawór 1" (25 mm), wlot klucza 1/4" (32 mm)	HQ5	HS1, HS2, HS1B, HS2B

ZŁĄCZA OBROTOWE DO WĘŻY HS

Złącze obrotowe do węża	Kompatybilny klucz
HS0 = wlot 3/4", wylot węża 3/4"	HK33
HS1 = wlot 1" (25 mm), wylot węża 3/4"	HK44, HK44A, HK55
HS2 = wlot 1" (25 mm), wylot węża 1" (25 mm)	HK44, HK44A, HK55
HS1B = wlot 1" (25 mm), wylot BSP 3/4" (20 mm)	HK44, HK44A, HK55
HS2B = wlot 1" (25 mm), wylot BSP 1" (25 mm)	HK44, HK44A, HK55

TABELE SZYBKOZŁĄCZY, KLUCZY ORAZ ZŁĄCZY OBROTOWYCH DO WĘŻY

Model	Gwinty wlotowe	Gniazda	Korpus	Kolor*	Z zatraskami	Klucz	Złącza obrotowe
HQ-3RC	2 cm	2	1-częściowy	Żółty	Nie	HK-33	HS-0
HQ-33DRC	2 cm	2	2-częściowy	Żółty	Nie	HK-33	HS-0
HQ-33DLRC	2 cm	2	2-częściowy	Żółty	Tak	HK-33	HS-0
HQ-44RC	NPT, 1" (25 mm)	1	2-częściowy	Żółty	Nie	HK-44	HS-1 lub HS-2
HQ-44LRC	NPT, 1" (25 mm)	1	2-częściowy	Żółty	Tak	HK-44	HS-1 lub HS-2
HQ-44RC-AW	NPT, 1" (25 mm)	Acme	Skrzydło 2-częściowe**	Żółty	Nie	HK-44A	HS-1 lub HS-2
HQ-44LRC-AW	NPT, 1" (25 mm)	Acme	Skrzydło 2-częściowe**	Żółty	Tak	HK-44A	HS-1 lub HS-2
HQ-5RC	NPT, 1" (25 mm)	1	1-częściowy	Żółty	Nie	HK-55	HS-1 lub HS-2
HQ-5LRC	NPT, 1" (25 mm)	1	1-częściowy	Żółty	Tak	HK-55	HS-1 lub HS-2

Uwagi:

* Wszystkie modele osłon z zatraskami są dostępne z lawendowymi pokrywami do zastosowania w przypadku wody zreaktywowanej

** Skrzydełka stabilizujące, przeciwoobrotowe

STRATA CIŚNIENIA HQ W BARACH

Przepływ m ³ /godz.	HQ-3	HQ-33	HQ-44	HQ-5
1	0,06	0,07		
2,3	1,12	0,14		
3,4	0,28	0,30	0,15	
4,5	0,50	0,52	0,30	0,07
6,8			0,79	0,21
9,1				0,43
11,4				0,63
13,6				0,90
15,9				1,37

STRATA CIŚNIENIA HQ W kPa

Przepływ l/min	HQ-3	HQ-33	HQ-44	HQ-5
18,9	5,5	6,9		
37,9	12,4	13,8		
56,8	28,3	29,6	15,2	
75,7	49,6	52,4	30,3	6,9
113,6			79,3	20,7
151,4				43,4
189,3				63,4
227,1				89,6
265,0				136,5

