

RÝCHLOSPOJKY

Konštrukcia rýchlospojok z odolnej červenej mosadze a nehrdzavejúcej ocele prispeje k zvýšeniu kvality každého projektu.

VLASTNOSTI

- 100 % zameniteľné s hlavnými značkami*
- Vyrobené z červenej mosadze a nehrdzavejúcej ocele
- Odolný termoplastický zámok a nezaistený kryt
- Voliteľná krídlová stabilizácia a pripojenie kľúča Acme
- Krúžok z nehrdzavejúcej ocele pri kľúčoch 1" (25 mm) a 1¼" (32 mm)
- Pružinové kryty s pružinami z nehrdzavejúcej ocele pre pozitívne uzatvorenie a ochranu tesniacich prvkov ventilu
- Záručná doba: 5 rokov



Rýchlospojky

RÝCHLOSPOJKA HQ – MODELY A ZNAČENIE: V PORADÍ 1 + 2 + 3

1 Model	2 Varianty krytov	3 Ďalšie voľby
HQ3 = ¾" vstupný závit, jednodielne telo, 2 drážky HQ5 = 1" (25 mm) vstupný závit, jednodielne telo, 1 drážka HQ33D = ¾" vstupný závit, dvojdielne telo, 2 drážky HQ44 = 1" (25 mm) vstupný závit, dvojdielne telo, 1 drážka pre Acme	RC = Žltý gumený kryt LRC = Žltý uzamykateľný gumený kryt (Nedostupné pre model HQ3)	(prázdné) = Žiadna voľba AW = Kľúč Acme s antirotačnými krídelkami (Dostupné len pre model HQ44) BSP = BSP závit (Dostupné len pre model HQ5) R = Fialový uzamykateľný kryt (identifikačný kryt úžitkovej vody, dostupné len pre modely LRC)

Príklady:

HQ3-RC = Ventil HQ3 s gumeným krytom

HQ44-LRC = Ventil HQ44 s uzamykateľným gumeným krytom

HQ44-LRC-R = Ventil HQ44 s uzamykateľným gumeným krytom a fialovým uzamykateľným krytom

HQ44-LRC-AW-R = Ventil HQ, s uzamykateľným gumeným krytom, otvor na kľúč Acme, antirotačné krídelká a fialový uzamykateľný kryt

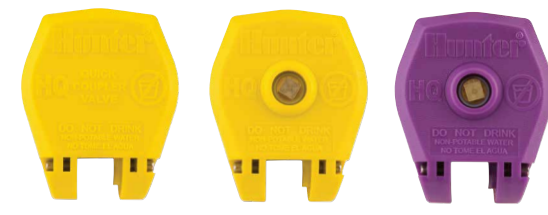
HQ5-LRC-BSP = Ventil HQ5 s uzamykateľným gumeným krytom a BSP závitom



HQ-3RC HQ-5RC HK-33



HQ-33DLRC HQ-44LRC HK-44



Neuzamykateľný Uzamykateľný Úžitková voda



HQ-44LRC HK-55



Kľúč

Voliteľne upozornenie na úžitkovú vodu

Všetky uzamykateľné modely je možné voliteľne doplniť o fialový kryt, ktorý upozorňuje na použitie úžitkovej vody.

KLÚČE HK

Model klúča	Kompatibilný ventil	Kompatibilné koleno
HK33 = 3/4" ventil, 3/4" otvor pre klúč	HQ3, HQ33	HS0
HK44 = 1" (25 mm) ventil, 1" (25 mm) otvor pre klúč	HQ44	HS1, HS2, HS1B, HS2B
HK44A = 1" (25 mm) ventil, Acme otvor pre klúč	HQ44AW	HS1, HS2, HS1B, HS2B
HK55 = 1" (25 mm) ventil, 1 1/4" (32 mm) otvor na klúč	HQ5	HS1, HS2, HS1B, HS2B

HADICOVÉ KOLENÁ HS

Hadicové koleno	Kompatibilný klúč
HS0 = 3/4" vstup, 3/4" výstup	HK33
HS1 = 1" (25 mm) vstup, 3/4" výstup	HK44, HK44A, HK55
HS2 = 1" (25 mm) vstup, 1" (25 mm) výstup	HK44, HK44A, HK55
HS1B = 1" (25 mm) vstup, 3/4" (20 mm) BSP výstup	HK44, HK44A, HK55
HS2B = 1" (25 mm) vstup, 1" (25 mm) BSP výstup	HK44, HK44A, HK55

TABULKY RÝCHLOSPOJK, KLÚČOV A HADICOVÝCH KOLIEN

Model	Vstupný závit	Drážky	Telo	Farba*	Uzamykateľné	Klúč	Kolená
HQ-3RC	3/4"	2	1-dielne	Žltá	Nie	HK-33	HS-0
HQ-33DRC	3/4"	2	2-dielne	Žltá	Nie	HK-33	HS-0
HQ-33DLRC	3/4"	2	2-dielne	Žltá	Áno	HK-33	HS-0
HQ-44RC	1" (25 mm) NPT	1	2-dielne	Žltá	Nie	HK-44	HS-1 alebo HS-2
HQ-44LRC	1" (25 mm) NPT	1	2-dielne	Žltá	Áno	HK-44	HS-1 alebo HS-2
HQ-44RC-AW	1" (25 mm) NPT	Acme	2-dielne, krídlové**	Žltá	Nie	HK-44A	HS-1 alebo HS-2
HQ-44LRC-AW	1" (25 mm) NPT	Acme	2-dielne, krídlové**	Žltá	Áno	HK-44A	HS-1 alebo HS-2
HQ-5RC	1" (25 mm) NPT	1	1-dielne	Žltá	Nie	HK-55	HS-1 alebo HS-2
HQ-5LRC	1" (25 mm) NPT	1	1-dielne	Žltá	Áno	HK-55	HS-1 alebo HS-2

Poznámky:

* Všetky uzamykateľné modely sú dostupné s fialovými krytmi, ktoré upozorňujú na použitie úžitkovej vody

** Antirotačné stabilizačné krídľká

TLAKOVÉ STRATY V RÝCHLOSPOJKÁCH HQ V BAROCH

Prietok m ³ /hr	HQ-3	HQ-33	HQ-44	HQ-5
1	0,06	0,07		
2,3	1,12	0,14		
3,4	0,28	0,30	0,15	
4,5	0,50	0,52	0,30	0,07
6,8			0,79	0,21
9,1				0,43
11,4				0,63
13,6				0,90
15,9				1,37

TLAKOVÉ STRATY V RÝCHLOSPOJKÁCH HQ V kPa

Prietok l/min	HQ-3	HQ-33	HQ-44	HQ-5
18,9	5,5	6,9		
37,9	12,4	13,8		
56,8	28,3	29,6	15,2	
75,7	49,6	52,4	30,3	6,9
113,6			79,3	20,7
151,4				43,4
189,3				63,4
227,1				89,6
265,0				136,5

