

# STK-6V

SISTEMA ST PER LA PULIZIA, RAFFRESCAMENTO, LAVAGGIO E PREPARAZIONE DEI CAMPI SPORTIVI SINTETICI

Raggio: da 32,5 a 50,3 m  
Portate: da 21,8 a 74,2 m<sup>3</sup>/ora;  
da 354 a 1,237 l/min  
Filetto ingresso: 2" (50 mm) BSP

## CARATTERISTICHE

- Opzioni ugello: 6
- Ugello standard: #20
- Gamma ugelli: da #16 a #26
- Traiettorie ugelli: 22,5°
- Motore a ingranaggi: Isolato, lubrificato a grasso
- Coperchio in gomma installato in fabbrica (ST-1600-B / ST-1600-HSB)
- Regolazione dell'arco: Arresti spostabili (sinistra e destra)
- Regolazione dell'arco: da 40° a 360°
- Torretta frizionata
- Pistone in acciaio con guaina telescopica
- Velocità di rotazione regolabile: da 0 a 65 secondi (modelli ad alta velocità, 180° a 8 bar, 800 kPa)
- Costruzione interna: Ottone, acciaio inossidabile e cuscinetti a sfera
- Velocità di rotazione regolabile (ST-1600-B / ST-1600-HSB)
- 5 anni di garanzia componenti in ottone, acciaio inossidabile e con cuscinetti a sfera



### ST-1600B ST-1600-HS-B (rotazione veloce)

Altezza complessiva: 57 cm  
Altezza pistone: 13 cm  
Diametro: 36 cm  
Filetto ingresso: 2" (50 mm) BSP\*

\*Usare l'adattatore P/N 241400 per raccordarsi all'ingresso da 2" (50 mm)



### ST-1600BR ST-1600-HS-BR (rotazione veloce)

(Modello Fuori Terra)  
Altezza complessiva: 22 cm  
Diametro: 21 cm  
Filetto ingresso: 2" (50 mm) BSP\*

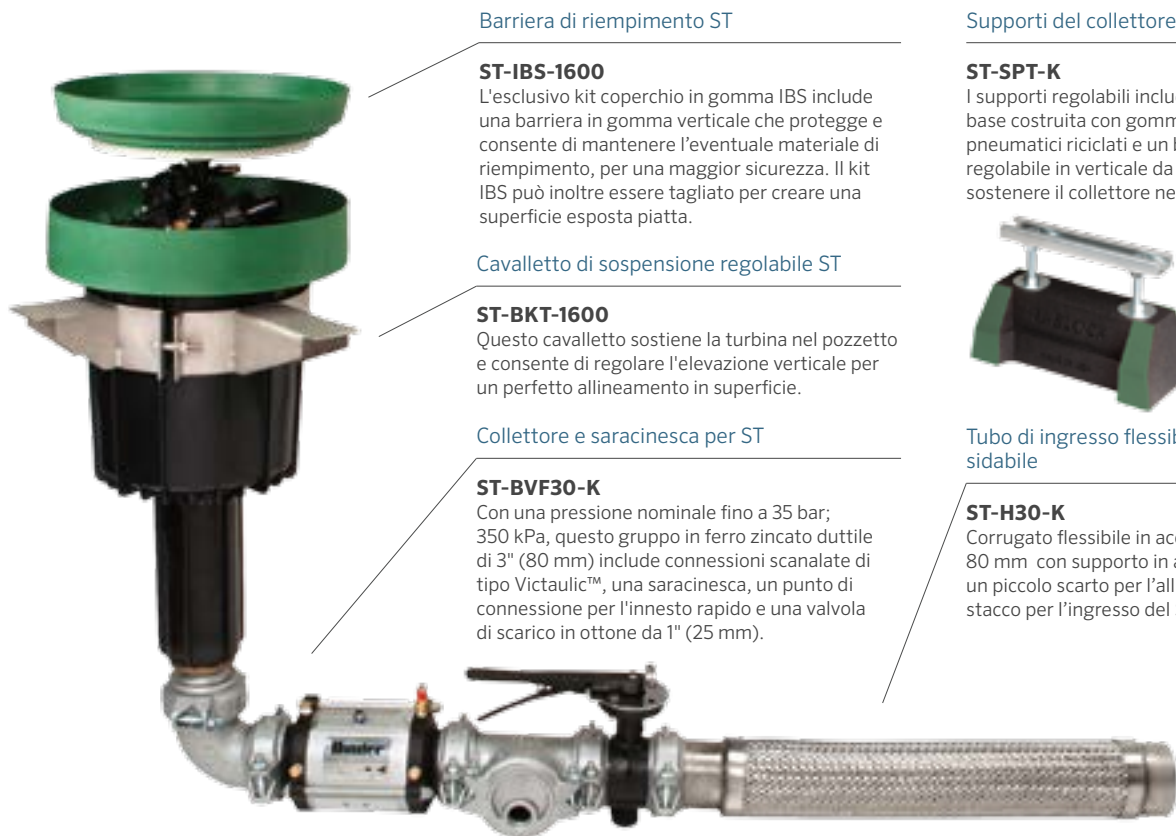
\*Usare l'adattatore P/N 241400 per raccordarsi all'ingresso da 2" (50 mm)

## SPECIFICHE DI FUNZIONAMENTO

- Raggio: da 32,5 a 50,3 m
- Portata: da 21,8 a 74,2 m<sup>3</sup>/ora; da 354 a 1.237 l/min
- Pressione di funzionamento: da 4,0 a 8,0 bar; da 400 a 800 kPa
- Tasso di precipitazione: 60 mm/ora circa.

## CONFIGURAZIONI KIT

STK-6V				
Descrizione Kit (I componenti sono da ordinare singolarmente)	STK-6V-B-2P Pistone standard e valvola in plastica da 2" (50 mm)	STK-6V-HSB-2P Pistone a rotazione veloce e valvola in plastica da 2" (50 mm)	STK-6V-B-3M Pistone standard e valvola in metallo da 3" (80 mm)	STK-6V-HSB-3M Pistone a rotazione veloce e valvola in metallo da 3" (80 mm)
Turbina ST: Turbina per erba sintetica	ST-1600-B	ST-1600-HS-B	ST-1600-B	ST-1600-HS-B
ST IBS: Kit coperchio in gomma con barriera di riempimento	ST-IBS-1600	ST-IBS-1600	ST-IBS-1600	ST-IBS-1600
ST BKT: Gancio del pozzetto e cavalletto per la regolazione dell'elevazione della turbina	ST-BKT-1600	ST-BKT-1600	ST-BKT-1600	ST-BKT-1600
Pozzetto ST: Pozzetto con coperchio a quattro pezzi in cemento polimerico	ST-243636-B	ST-243636-B	ST-243636-B	ST-243636-B
Collettore ST: Raccordi da 3" (80 mm), valvola di isolamento e valvola antidrenaggio	ST-BVF30-K	ST-BVF30-K	ST-BVF30-K	ST-BVF30-K
Valvola ST: Con selettore a distanza On-Off-Auto	ST-V20-KVP	ST-V20-KVP	ST-V30-KV	ST-V30-KV
ST Valvola a velocità variabile: Regola la velocità di apertura	ST-NDL-K	ST-NDL-K	ST-NDL-K	ST-NDL-K
Supporto ST: Supporto regolabile del collettore (ne sono richiesti 2)	ST-SPT-K	ST-SPT-K	ST-SPT-K	ST-SPT-K
Tubo di ingresso ST: Tubo flessibile per l'allineamento finito in acciaio inossidabile	ST-H30-K	ST-H30-K	ST-H30-K	ST-H30-K
Adattatore di ingresso BSP: Adattatore maschio NPT x femmina BSP da 3" (80 mm)	855000	855000	855000	855000
Adattatore valvola antidrenaggio BSP: adattatore maschio NPT x maschio BSP da 1" (25 mm) (ne sono richiesti 2)	855100	855100	855100	855100
Innesto rapido: ingresso BSP da 1" (25 mm) con uscita da 1¼" (32 mm) per la chiave	HQ-5RC-BSP	HQ-5RC-BSP	HQ-5RC-BSP	HQ-5RC-BSP



**Barriera di riempimento ST**

**ST-IBS-1600**

L'esclusivo kit coperchio in gomma IBS include una barriera in gomma verticale che protegge e consente di mantenere l'eventuale materiale di riempimento, per una maggior sicurezza. Il kit IBS può inoltre essere tagliato per creare una superficie esposta piatta.

**Cavalletto di sospensione regolabile ST**

**ST-BKT-1600**

Questo cavalletto sostiene la turbina nel pozzetto e consente di regolare l'elevazione verticale per un perfetto allineamento in superficie.

**Collettore e saracinesca per ST**

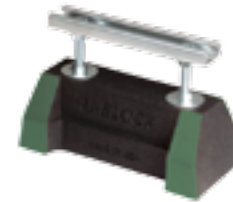
**ST-BVF30-K**

Con una pressione nominale fino a 35 bar; 350 kPa, questo gruppo in ferro zincato duttile di 3" (80 mm) include connessioni scanalate di tipo Victaulic™, una saracinesca, un punto di connessione per l'innesto rapido e una valvola di scarico in ottone da 1" (25 mm).

**Supporti del collettore ad H ST**

**ST-SPT-K**

I supporti regolabili includono un'ampia base costruita con gomma proveniente da pneumatici riciclati e un binario di sostegno regolabile in verticale da 50 mm (per sostenere il collettore ne sono necessari due).



**Tubo di ingresso flessibile in acciaio inossidabile**

**ST-H30-K**

Corrugato flessibile in acciaio inox da (3") 80 mm con supporto in acciaio inox. Fornisce un piccolo scarto per l'allineamento dello stacco per l'ingresso del ST.

**ST valvola ad apertura lenta e a basse perdite di carico (plastica)**

**ST-V20-KVP:** valvola in plastica resistente

**Valvola:** da 2" (50 mm) Tipo Vic scanalato

**Velocità di apertura:** ST-NDL-K regolabile/ bassa velocità

**Perdita di carico:** Estremamente bassa (0,15 bar; 15 kPa a 45,0 m<sup>3</sup>/ora; 757 l/min)

**Controllo manuale:** Selettore a distanza On-Off-Auto e solenoide (non illustrato)



**Per portate fino a 45 m<sup>3</sup>/ora; 757 l/min**

**ST valvola ad apertura lenta e a basse perdite di carico (metallo)**

**ST-V30-KV:** valvola in metallo resistente

**Valvola:** da 3" (80 mm) Tipo Vic scanalato

**Velocità di apertura:** ST-NDL-K regolabile/ bassa velocità

**Perdita di carico:** Estremamente bassa (0,15 bar; 15 kPa a 65,0 m<sup>3</sup>/ora; 1.082 l/min)

**Controllo manuale:** Selettore a distanza On-Off-Auto e solenoide (non illustrato)

**ST le turbine dai molti usi**

Le turbine ST sono specificamente progettate per la pulizia e per il raffrescamento dei campi sportivi in erba sintetica, ma sono anche l'ideale per altre applicazioni come pascoli, maneggi, controllo delle polveri e perfino aree verdi naturali.

**ALL'INTERNO DEL SISTEMA ST**

Accesso aperto a tutti i componenti per facilitare le operazioni di manutenzione



**DALL'ALTO**

Superficie liscia e sicura con sportelli di accesso rapido



**INTEGRAZIONE EFFICIENTE**

Si adatta perfettamente alla superficie sintetica circostante



## SISTEMA POZZETTO ST

Vetroresina rivestita e costruzione in cemento polimerico per carichi pesanti con fori per la turbina, innesto rapido e due porte di accesso, e collettore a distanza di montaggio.

Gli innesti veloci incorporati permettono il lavaggio o la distribuzione di pittura idrosolubile.

Il pozzetto ST-V30KV include una valvola con selettore e solenoide posizionati remotamente. Questo fa sì che il controllo manuale sia vicino all'apposito foro.

**ST243636B:** per ST-1600 include 4 coperchi in CP spessi 76 mm

**Coperchio principale:**

61 cm x 91 cm

**Altezza totale:** 91 cm

**Peso corpo:** 70 kg

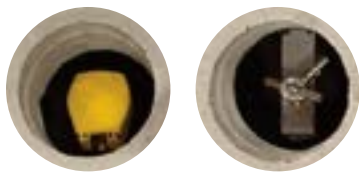
**Peso totale:** 138 kg

**Dimensioni base:**

106 cm x 122 cm

**Due fori per innesto rapido** ① Innesto rapido

② Selettore On-Off-Auto



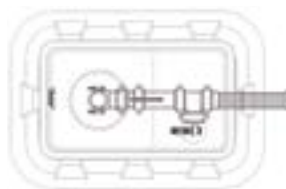
Turbina ST-1600 in azione



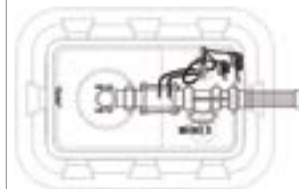
## INFORMAZIONI SULL'INSTALLAZIONE

STK-5V

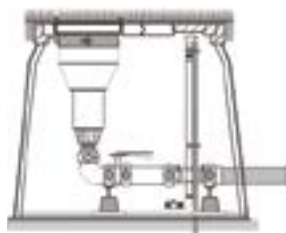
STK-6V



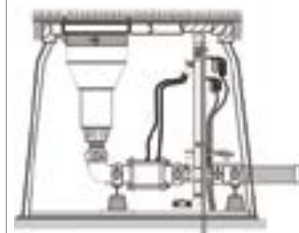
LATO VERSO IL CAMPO



LATO VERSO IL CAMPO



VISTA LATERALE DAL CAMPO



VISTA LATERALE DAL CAMPO

## TABELLA PRESTAZIONI UGELLO ST-1600

Ugello	Pressione		Raggio m	Portata		Precip mm/ora	
	bar	kPa		m <sup>3</sup> /ora	l/min	■	▲
16 ● Nero	4,0	400	32,5	21,8	364	41,4	47,8
	5,0	500	35,0	24,4	406	39,8	45,9
	6,0	600	37,0	26,8	446	39,1	45,1
	7,0	700	39,0	28,9	482	38,0	43,9
	8,0	800	41,0	31,2	520	37,1	42,9
18 ● Nero	4,0	400	34,0	24,3	405	42,0	48,6
	5,0	500	37,0	27,1	452	39,6	45,8
	6,0	600	39,0	29,8	496	39,1	45,2
	7,0	700	40,5	32,1	535	39,1	45,2
	8,0	800	43,0	34,8	580	37,6	43,5
20 ● Nero	4,0	400	35,0	32,7	545	53,4	61,7
	5,0	500	39,0	36,5	609	48,1	55,5
	6,0	600	43,0	40,1	668	43,4	50,1
	7,0	700	44,0	43,3	721	44,7	51,6
	8,0	800	45,0	46,4	773	45,8	52,9
22 ● Nero	4,0	400	36,0	38,9	649	60,1	69,4
	5,0	500	39,5	43,6	726	55,8	64,5
	6,0	600	44,0	47,7	795	49,3	56,9
	7,0	700	47,0	51,5	859	46,7	53,9
	8,0	800	48,0	55,2	920	47,9	55,3
24 ● Nero	4,0	400	37,0	45,9	765	67,1	77,4
	5,0	500	40,5	51,3	855	62,6	72,2
	6,0	600	45,0	56,2	937	55,5	64,1
	7,0	700	47,5	60,7	1012	53,8	62,2
	8,0	800	48,7	65,0	1084	54,9	63,3
26* ● Nero	4,0	400	38,4	53,0	883	71,8	82,9
	5,0	500	41,4	59,2	986	68,8	79,5
	6,0	600	46,0	64,6	1077	61,0	70,4
	7,0	700	48,7	69,7	1162	58,6	67,7
	8,0	800	50,3	74,2	1237	58,7	67,8

\* Ugello pre installato da fabbrica