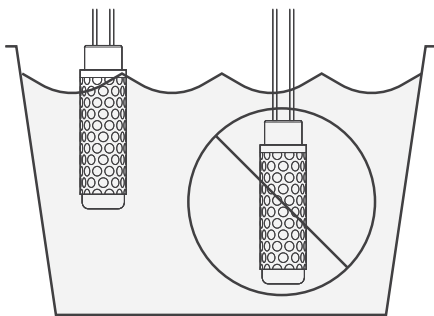


## TARJETA DE INSTRUCCIONES

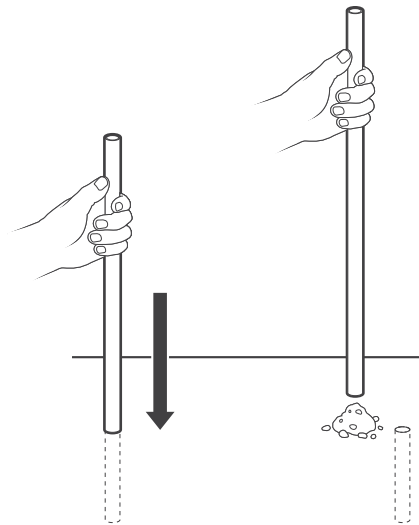
### SC-PROBE PARA EL MÓDULO SOIL-CLIK® Y NODE-BT

#### Instalación de la sonda del SC-PROBE

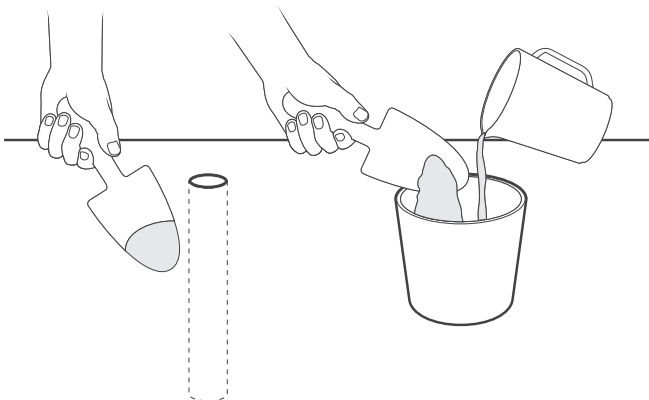
- 1 Sumerja dos tercios de la sonda en agua durante 30 minutos antes de la instalación. No permita que el agua cubra la tapa superior donde los cables se conectan



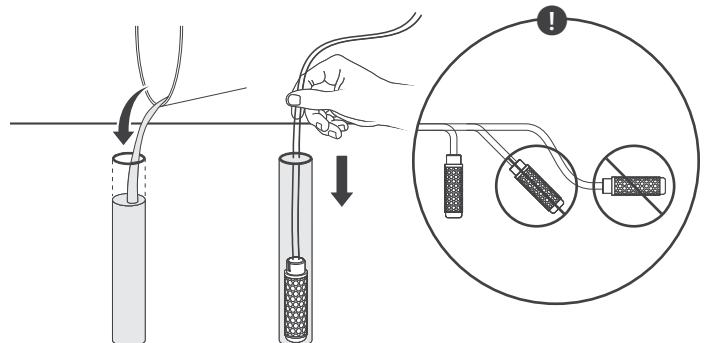
- 2 Utilice un tubo de PVC de 12 mm para hacer un hoyo vertical en el suelo a la profundidad deseada (diámetro externo 22 mm).



- 3 Haga una mezcla de tierra original y agua, y viértala en el hoyo.



- 4 Coloque el sensor en posición vertical (no lo incline más de 45° en el fondo del hoyo).



**!** No instale la sonda de forma horizontal.

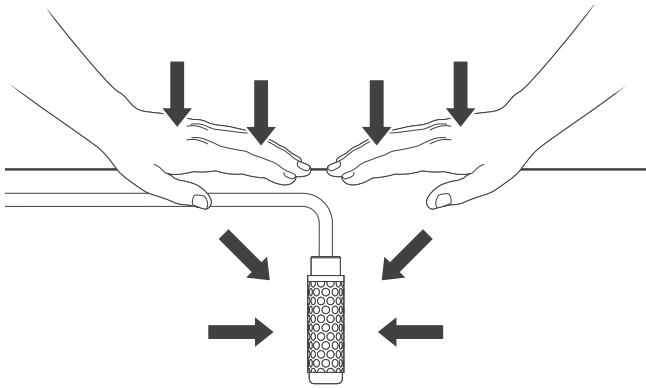


Información de la instalación:

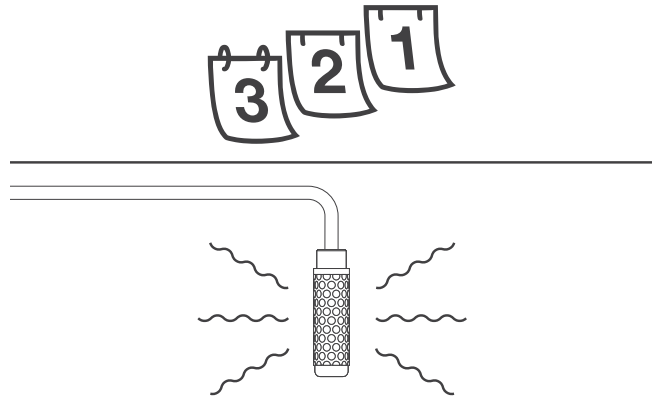
Visite [hunter.direct/soilclik](http://hunter.direct/soilclik) para obtener la información completa sobre la configuración.

## Instalación de la SC-PROBE (continuación)

- 5 Comprima la tierra firmemente alrededor de la sonda. La tierra debe estar en contacto directo con la sonda.

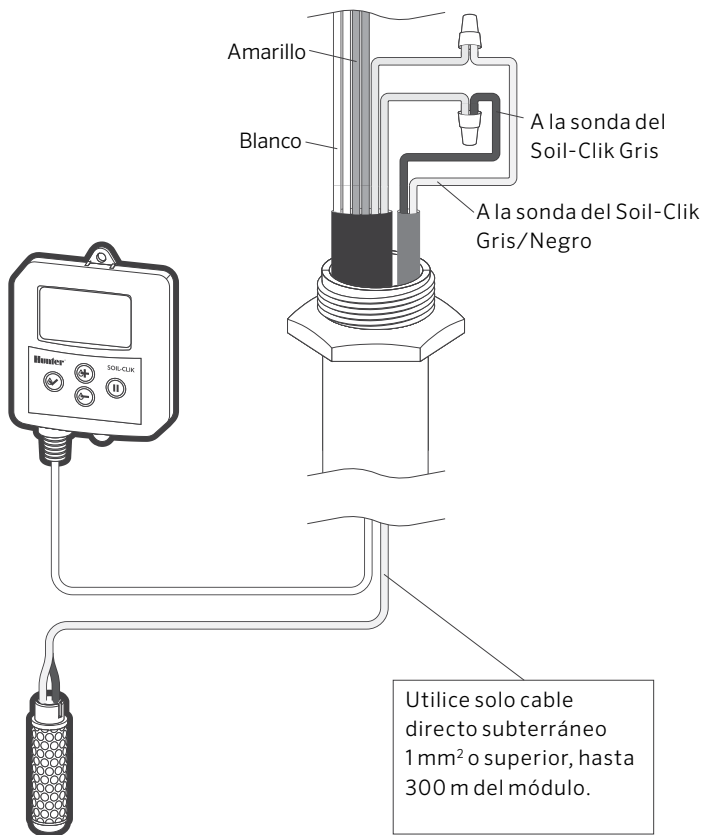


- 6 Permita que la sonda se aclimate durante dos o tres días, y riegue normalmente antes de proceder con el riego basado en el sensor.



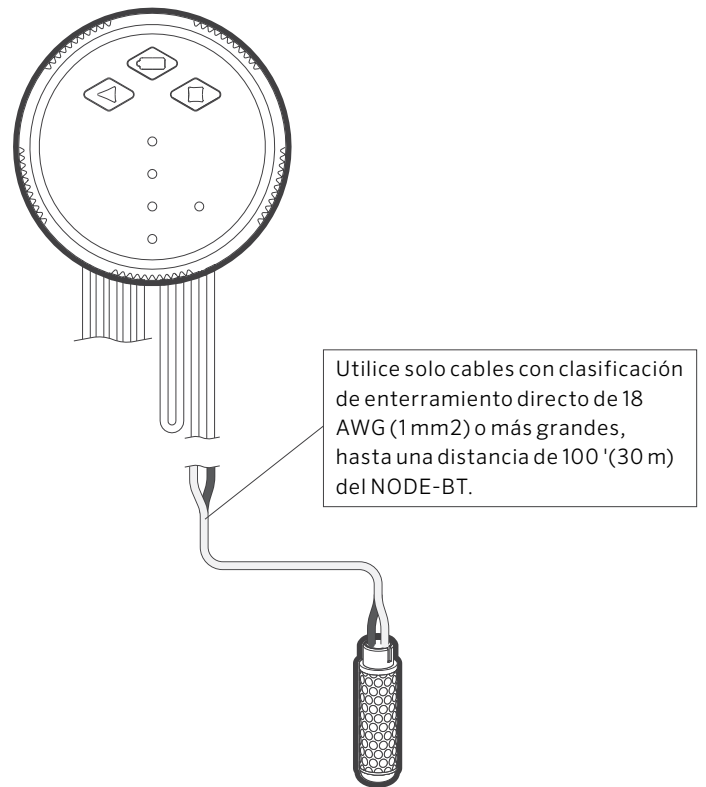
## Conexión de la sonda al módulo Soil-Clik

Conecte los cables grises/negros de la sonda a los dos cables grises del módulo Soil-Clik con conectores impermeables (la polaridad no es importante en este sistema).



## Conexión de la sonda al NODE-BT

Corte el sello impermeable transparente de los cables grises conectados al programador. Conecte los cables gris/negro de la sonda a los dos cables grises del NODE-BT con las conexiones impermeables (la polaridad no es importante en este sistema). El módulo Soil-Clik no se usa con las instalaciones del NODE-BT.



**!** Evite líneas de alto voltaje y otras fuentes de interferencia eléctrica.