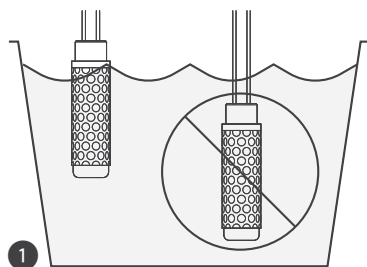


CARTE D'INSTRUCTIONS

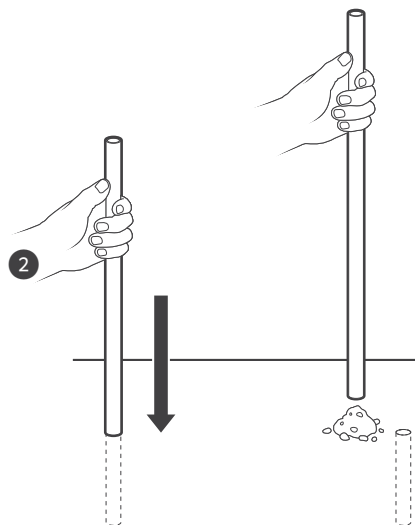
SONDE SOIL-CLIK® POUR MODULE SOIL-CLIK ET NODE-BT

Installer la sonde Soil-Clik

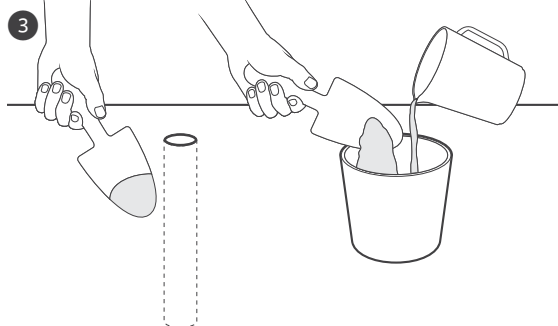
1. Plongez les deux tiers inférieurs de la sonde dans l'eau pendant 30 minutes avant de l'installer. Ne laissez pas l'eau recouvrir le couvercle supérieur où sont branchés les câbles..



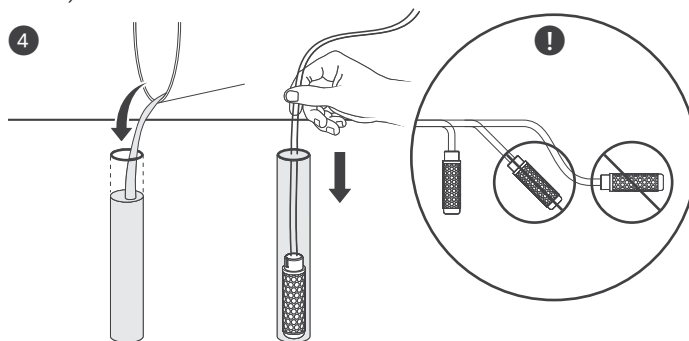
2. Utilisez un conduit en PVC de 12 mm pour creuser dans le sol un trou vertical de la profondeur voulue (diamètre extérieur de 22 mm).



3. Mélangez de la terre naturelle et de l'eau, et versez la boue obtenue dans le trou.



4. Positionnez la sonde verticalement (ne l'inclinez pas de plus de 45°) au fond du trou.



! N'installez pas la sonde horizontalement.

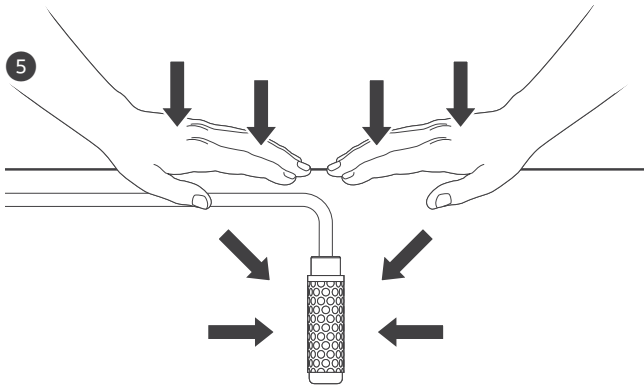


Informations d'installation :

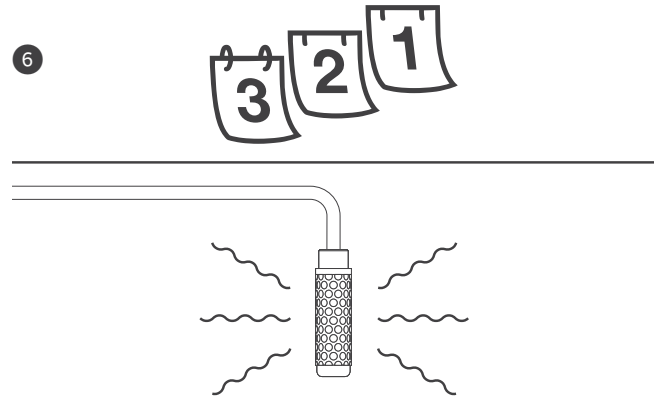
Rendez-vous à l'adresse hunter.direct/soilclik pour des informations d'installation complètes.

Installer la sonde Soil-Clik (suite)

5. Tassez bien le sol naturel autour de la sonde. La terre doit parfaitement enrober la sonde.

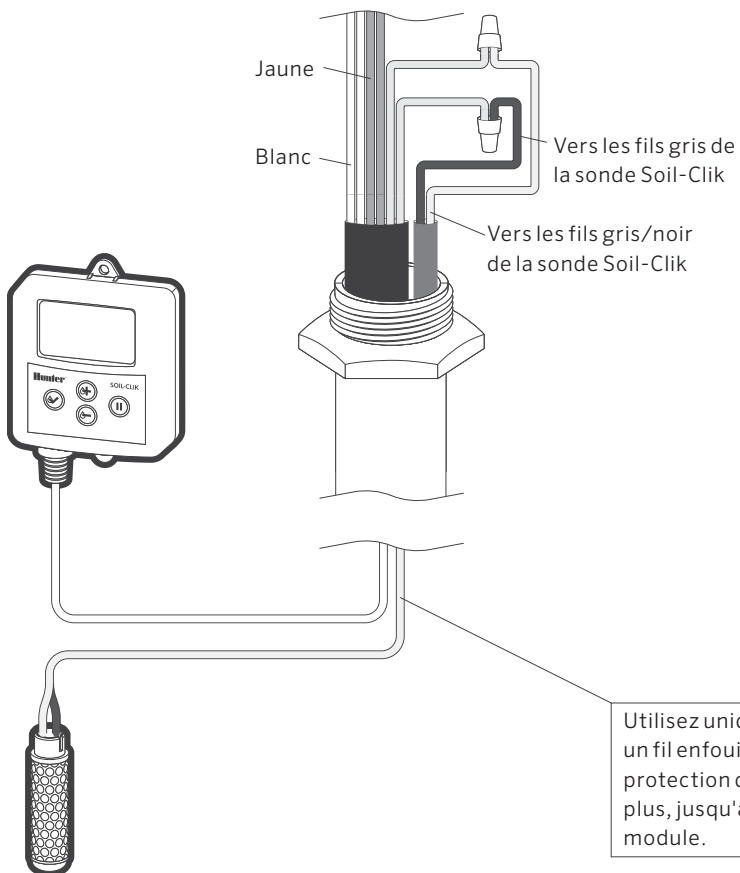


6. Laissez la sonde s'acclimater pendant deux à trois jours et arrosez normalement avant de passer à l'arrosage avec l'aide de la sonde.



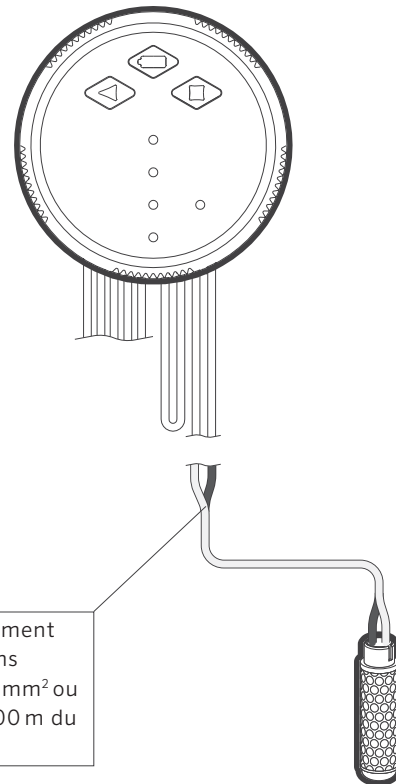
Brancher la sonde au module Soil-Clik

Raccordez les fils gris/noir de la sonde aux deux fils gris du module Soil-Clik avec des connexions étanches (la polarité n'est pas importante dans ce système).



Brancher la sonde au NODE-BT

Coupez le joint d'étanchéité transparent des deux fils gris branchés au programmeur. Raccordez les fils gris/noir de la sonde au deux fils gris du NODE-BT à l'aide de connexions étanches (la polarité n'est pas importante dans ce système). Le module Soil-Clik ne s'utilise pas dans les installations avec NODE-BT.



! Évitez les lignes haute tension et les autres sources d'interférences électriques.

hunter.direct/soilclik