

DÉBITMÈTRE HC

 Hydrawise™ Ready

Guide de démarrage rapide



TABLE DES MATIÈRES

Contenu	4
----------------	----------

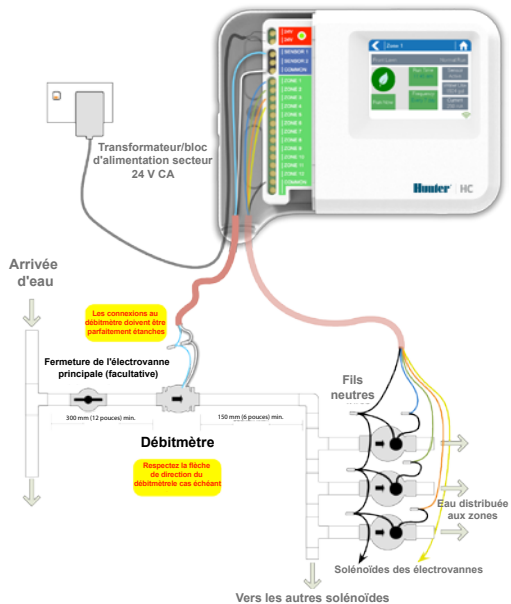
Planification	5
----------------------	----------

Installation	6
---------------------	----------

Configuration	7
----------------------	----------

ASSITANCE HC

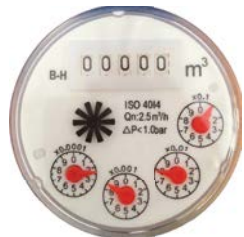
Merci d'avoir acheté le débitmètre HC de Hunter. Dans ce guide de démarrage rapide, vous apprendrez à installer et configurer le débitmètre HC. Pour obtenir de l'aide concernant le logiciel de type cloud Hydrawise™ ou votre compte Hydrawise, veuillez vous rendre à l'adresse hunter.direct/hc/help.



CONTENU

Le débitmètre se compose de 2 parties :

1. Corps du débitmètre- Le corps du débitmètre contient un cadran analogique pour les mesures manuelles. 3 fils sortent du corps de votre débitmètre. Ces fils doivent être connectés aux entrées sonde du programmeur pour les mesures à distance. Dans tous les modèles, seuls 2 fils sont utilisés.



2. Adaptateur- Chaque débitmètre est pourvu d'un adaptateur pour la connexion à votre système d'arrosage.



Remarque : Le cadran du débitmètre indique les débits en mètres cubes (m³), mais vous pouvez convertir ces mesures en gallons (gal.) ou en litres (l.) dans l'application/le logiciel.

Indication du cadran	Unité de mesure
X0.001	1 litre, 0,26 gallons
X0.01	10 litres, 2,6 gallons
X0.1	100 litres, 26 gallons
m ³	1000 litres, 260 gallons

PLANIFICATION

La planification constitue une étape importante pour réussir l'installation de votre débitmètre Hunter et assurer la fiabilité de votre système d'arrosage.

- 1. Emplacement d'entrée du débitmètre-** Les débitmètres sont installés entre l'alimentation en eau et l'électrovanne principale. Pour éviter les fausses alertes, il ne doit pas y avoir de robinet d'eau ni d'utilisation incontrôlée de l'eau en aval du débitmètre. Si tous les solénoïdes connectés au programmeur ne sont pas groupés, il peut s'avérer nécessaire d'installer plusieurs débitmètres. N'installez pas de coudes à 90 degrés à moins de 300 mm (12 pouces) environ de part et d'autre du débitmètre.
- 2. Câble-** Un câble à deux brins sera nécessaire. Le calibre du câble du débitmètre sera déterminé par la longueur totale du câble entre le programmeur et le débitmètre. Pour les longueurs supérieures à 30 m (100 pieds), veuillez utiliser un câble blindé.

Tableau des longueurs de câble pour le débitmètre

Taille du câble		Longueur maximale	
Calibre	mm ²	Pieds	Mètres
20	0,5	240	80
18	1,0	1000	300

INSTALLATION

Les instructions suivantes partent du principe que vous avez déjà installé votre programmeur Hydrawise.

1. Corps du débitmètre

Le débitmètre arbore un marquage qui indique la direction dans laquelle circule l'eau.

Vous devez installer le débitmètre en l'orientant convenablement, en veillant à ce que l'eau s'écoule dans la direction de la flèche présente sur le corps du débitmètre.

2. Branchement du câble du débitmètre

Un câble à deux brins sera nécessaire. Le calibre du câble du débitmètre sera déterminé par la longueur totale du câble entre le programmeur et le débitmètre. La règle générale veut qu'un fil de 0,5 mm (24 GA) convienne à une longueur maximale de 80 mètres (240 pieds). Branchez les fils à votre programmeur Hydrawise comme suit.



Remarque : Tous les branchements doivent être effectués à l'aide de connecteurs étanches.

Couleur du fil	Bornier de connexion de la sonde
Blanc	Common (neutre)
Bleu	SEN1 ou SEN2
Rouge	Inutilisé

CONFIGURATION

La configuration de votre débitmètre s'effectue par le biais de votre compte Hydrowise.

1. Connectez-vous à votre compte

- 2. Créez un débitmètre-** Il est important que vous sélectionniez le bon débitmètre lorsque vous configurez l'application Hydrowise. Si vous choisissez le mauvais modèle, l'application Hydrowise risque d'indiquer un débit erroné.

Modèle	Description	Type de paramètre de sonde pour l'application/le logiciel
HC-075-FLOW	Débitmètre avec filetage NPT 3/4 pouce	Débitmètre avec connexion 3/4 pouce
HC-100-FLOW	Débitmètre avec filetage NPT 1 pouce	Débitmètre avec connexion 1 pouce
HC-075-FLOW-B	Débitmètre avec filetage 20 mm BSP	Débitmètre avec connexion 3/4 pouce
HC-100-FLOW-B	Débitmètre avec filetage 25 mm BSP	Débitmètre avec connexion 1 pouce

- 3. Attribuez des zones au débitmètre-** Consultez hunter.direct/hc/help pour savoir comment paramétrer l'application/le logiciel.

DÉPANNAGE

Vous souhaitez des informations supplémentaires sur votre produit ? Découvrez des conseils sur l'installation, la configuration des programmeurs et bien plus encore...



 hunter.direct/hchelp

ARROSAGE RÉSIDENTIEL ET MUNICIPAL | *Built on Innovation*[®]

En savoir plus. Rendez-vous à l'adresse hunterindustries.com