


HC VÍZMÉRŐK HASZNÁLATA

 Hydrawise™ okos, internet alapú vezérlés

**Rövid leírás
az üzembe helyezéshez**



TARTALOMJEGYZÉK

Alkatrészek **4**

Tervezés **5**

Telepítés **6**

Beállítások **7**

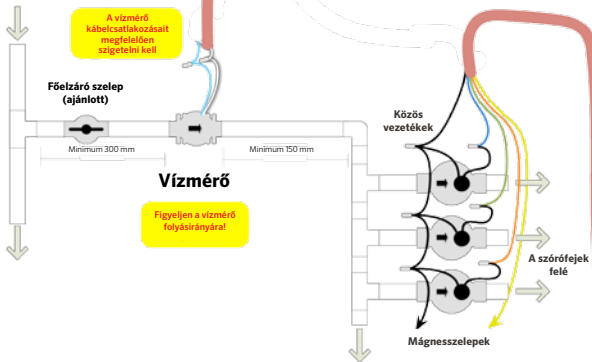
HC TERMÉKTÁMOGATÁS

Köszönjük, hogy a Hunter HC vízmérőt megvásárolta. Ebből a rövid leírásból megtudja, hogyan kell telepíteni, beállítani a HC vízmérőt. Ha a Hydrowise™ felhőalapú alkalmazáshoz vagy a Hydrowise fiókhhoz kell segítség, kérjük, keresse fel a hunter.direct/hchelp honlapot.



Hálózati csatlakozás
24 V-

Gerincvezeték

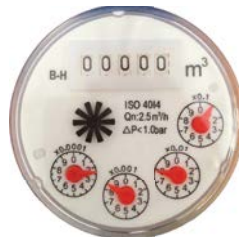


Esetleges további mágnesszelepek

ALKATRÉSZEK

Az elektromos kimenettel rendelkező vízmérő két fő részből áll:

1. **A vízmérő szerkezet.** A vízmérő szerkezetet ellátják egy mutatókból és számlálóból álló egységgel, amelyről leolvasható a vízfogyasztás mértéke.
2. **Impulzus adapter.** Az adapter biztosítja, hogy a vízmérőt a Hydrawise vezérlőautomatához kapcsolhassuk.



Figyelem! A vízmérő köbméter per órában (m^3/h) mutatja a mért vízmenyiséget. A Hydrawise alkalmazás konfigurálásánál állítsák be a metrikus értékek használatát (C&litres).

A mutató jelölése	A mért mennyiség
X 0,001	1 liter
X 0,01	10 liter
X 0,1	100 liter
m^3	1000 liter

TERVEZÉS

A tervezés egy fontos lépés a vízmérő sikeres telepítése előtt, és feltétele a víztakarékos öntözés megvalósításának.

- 1. A vízmérő elhelyezése.** A vízmérőt a víz forrása és a mesterszelep közé kell felszerelni. Hogy a téves riasztásokat elkerüljük, ne építsünk ki vízvételi pontokat a vízmérő kimeneti csatlakozása után. Előfordulhat, hogy egynél több vízmérő beépítése válhat szükségessé, ha az azonos vezérlővel irányított mágnesszelepek közül egy vagy akár több is más vízforrás(ok)ra csatlakozik. A vízmérő előtt és után 300-300 mm-el a csőhálózatban ne legyen irányváltás vagy könyök idom.
- 1. Vezetékezés.** Kéteres kábelre lesz szüksége. A kábelerek keresztmetszete a vezérlő és a vízmérő közötti vezeték hossz függvénye. Ha a szükséges kábelhossz meghaladja a 30 métert, használjon árnyékolt vezetékot.

Vízmérő kábel méretező táblázat

A vezetőér keresztmetszete	A legnagyobb használható távolság
mm ²	m
0,5	80
1	300

TELEPÍTÉS

A következő lépések feltételezik, hogy a Hydrawise vezérlő már felszerelésre került.

1. A vízmérő

Minden vízmérőn jelölik az átfolyás irányát.

A beépítés során ügyeljünk arra, hogy a vízmérőn megtalálható folyásirány jelölés a víz haladásának irányába mutasson.

2. Kétes kábelre lesz szüksége a vízmérő és a vezérlőautomata között.

A kábelerek átmérőjét a felhasznált kábel hossza határozza meg. Ököl szabályként használható, hogy a 0,5 mm²-es vezeték 80 méter távolsáig alkalmas az összeköttetésre. A vezetékeket a következők szerint kösse be a Hydrawise vezérlőbe.



Figyelem! A kültéren minden vezeték kötést vízmentes csatlakozókkal kell ellátni.

A vezeték színe	Bekötési pont a vezérlőnél
Fehér (barna)	Common (Közös pont)
Kék	SEN1 vagy SEN2
Piros	Nem használt

BEÁLLÍTÁSOK

A beállításokat a Hydrawise fiókjának használatával tudja véglegesíteni.

- 1. Lépjen be a Hydrawise fiókjába**
- 2. Hozzon létre egy vízmérőt.** Fontos, hogy a megfelelő vízmérőt válassza ki a beállítás során a Hydrawise alkalmazásban. A nem megfelelő vízmérő kiválasztás hibás mérési eredményt fog eredményezni.

Típus	Meghívó	Az alkalmazásban kiválasztandó típus
HC-075-FLOW-B	Vízmérő NA-20-as csatlakozással	Vízmérő ¾" csatlakozással
HC-100-FLOW-B	Vízmérő NA-25-ös csatlakozással	Vízmérő 1" csatlakozással

- 3. Rendelje hozzá a zónákat a vízmérőhöz.** Az alkalmazás beállításához segítséget talál a hunter.direct/hchelp oldalon.

HIBAKERESÉS

Szüksége van még több információra a termékkel kapcsolatban? Felszerelési javaslatok, vezérlőautomata programozás és még sokkal több...



hunter.direct/hchelp

CSALÁDI HÁZAK ÉS KÖZÜLETEK ÖNTÖZÉSÉRE | *Built on Innovation*[®]

Még több tudnivalóért látogassa meg a hunterindustries.com honlapot.