


## РАСХОДОМЕР НС

 Совместим с ПО HydraWise™

**Краткое  
руководство  
пользователя**



# СОДЕРЖАНИЕ

---

Комплектующие	4
---------------	---

---

Предустановочная подготовка	5
-----------------------------	---

---

Установка	6
-----------	---

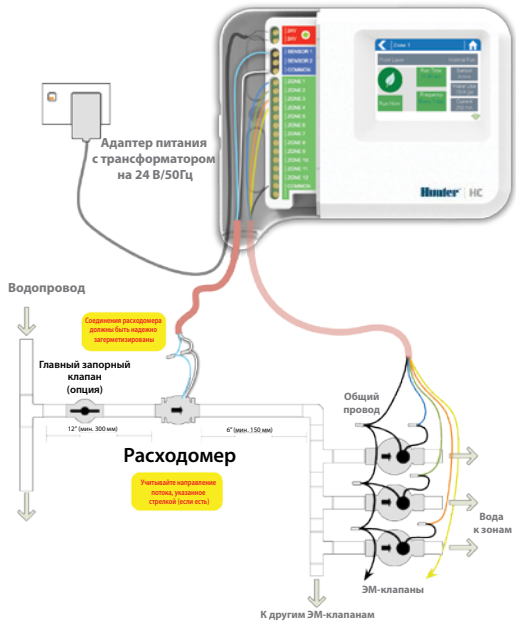
---

Настройка конфигурации	7
------------------------	---

---

## ТЕХНИЧЕСКАЯ ПОДДЕРЖКА ТОРГОВОЙ МАРКИ НС

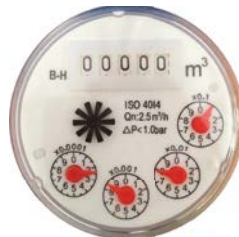
Благодарим вас за выбор расходомера НС производства компании Hunter. В этом кратком руководстве пользователя приведена информация по установке и настройке расходомера НС. Чтобы получить техническую поддержку по вопросам облачного программного обеспечения Hydrowise™ или справку по вашей учетной записи Hydrowise, пожалуйста, посетите сайт [hunter.direct/hc/help](https://hunter.direct/hc/help).



# КОМПЛЕКТУЮЩИЕ

Расходомер состоит из двух частей:

- 1. Корпус расходомера:** он имеет аналоговый циферблат для снятия показаний вручную. К корпусу этого расходомера подведены 3 провода. Эти провода должны быть присоединены ко входам датчика контроллера – для дистанционного измерения. Во всех моделях используются только 2 провода.
- 2. Соединительный разъем:** каждый расходомер воды имеет разъем для подключения к системе полива.



**Внимание:** на циферблате отображаются показания в кубических метрах ( $m^3$ ), но они будут переведены в ваши местные единицы измерения, галлоны или литры, с помощью приложения / ПО.

Обозначение на циферблате	Единица измерения
X0.001	1 литр, 0,26 галлонов
X0.01	10 литров, 2,6 галлонов
X0.1	100 литров, 26 галлонов
$m^3$	1000 литров, 260 галлонов

# ПРЕДУСТАНОВОЧНАЯ ПОДГОТОВКА

Предустановочная подготовка – залог успешного монтажа расходомера Hunter, а также надежной работы вашей системы полива.

- 1. Место установки расходомера:** расходомеры устанавливаются между стояком трубопровода и управляющим клапаном. Для правильного учета воды нежелательно, чтобы между поливочной линией и расходомером были установлены дополнительные краны или другие выходы. Если электромагнитные клапаны, присоединенные к контроллеру, не объединены между собой, то может потребоваться установка еще одного или нескольких расходомеров. В месте установки расходомера с обеих сторон на расстоянии 300 мм не должно быть колен на 90 градусов.
- 2. Кабель:** потребуется двухпроводной кабель. Сечение кабеля расходомера зависит от общей длины кабеля, соединяющего контроллер с расходомером. Используйте экранированный кабель, если это расстояние превышает 30 м.

**Таблица длин кабеля**

Сечение провода		Максимальная длина	
калибр	мм <sup>2</sup>	футы	метры
20	0.5	240	80
18	1.0	1000	300

# УСТАНОВКА

Данная инструкция предполагает, что контроллер Hydrawise уже установлен.

## 1. Корпус расходомера

На корпусе расходомера имеется стрелка, указывающая направление потока воды. Расходомер должен быть установлен в правильном положении с учетом направления потока.

## 2. Подключение проводов расходомера

Потребуется двухпроводная кабель. Сечение кабеля расходомера зависит от общей длиной кабеля, соединяющего контроллер с расходомером. Общее правило: провод диаметром 0,5 мм (калибр 24) подходит для отрезка длиной до 80 метров. Присоедините провода к своему контроллеру Hydrawise как показано ниже.



**Внимание: все соединения проводов должны быть выполнены с использованием водозащищенных разъемов.**

Цвет провода	Клеммная колодка для датчика
Белый	Общая
Голубой	Датчик 1 (SEN1) или Датчик 2 (SEN2)
Красный	Не используется

# НАСТРОЙКА КОНФИГУРАЦИИ

Настройка вашего расходомера выполняется с помощью вашей учетной записи в системе Hydrowise.

- 1. Войдите в свою учетную запись.**
- 2. Создайте запись с датчиком потока:** важно правильно выбрать расходомер при его настройке в приложении Hydrowise. Неправильный выбор модели может привести к тому, что контроллер Hydrowise будет измерять не тот поток воды.

Модель	Описание	Параметр типа датчика для приложения / ПО
HC-075-FLOW	Расходомер с труб. резьбой ¾" стандарта NPT	Расходомер с резьбовым соединением 3/4 дюйма
HC-100-FLOW	Расходомер с труб. резьбой 1" стандарта NPT	Расходомер с резьбовым соединением 1 дюйм
HC-075-FLOW-B	Расходомер с трубной резьбой 20 мм стандарта BSP	Расходомер с резьбовым соединением 3/4 дюйма
HC-100-FLOW-B	Расходомер с труб. резьбой 25 мм стандарта BSP	Расходомер с резьбовым соединением 1 дюйм

- 3. Назначьте зоны для датчика потока:** для настройки приложения / ПО перейдите по ссылке [hunter.direct/hchelp](https://hunter.direct/hchelp).

# ПОИСК И УСТРАНЕНИЕ НЕИСПРАВНОСТЕЙ

Ищите дополнительную информацию по своему расходомеру?  
Советы по монтажу, программированию контроллера и прочая информация...



[hunter.direct/hchelp](https://hunter.direct/hchelp)

---

**СИСТЕМЫ ПОЛИВА ЖИЛЫХ И КОММЕРЧЕСКИХ ОБЪЕКТОВ** | Построенный на инновациях®

Узнайте больше. Посетите сайт [hunterindustries.com](https://hunterindustries.com)