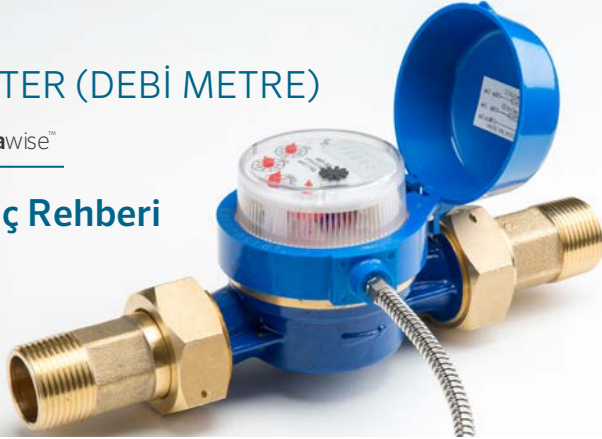


## HC FLOW METER (DEBİ METRE)

Yazılımı Hazır  Hydrawise™

## Hızlı Başlangıç Rehberi



# İÇİNDEKİLER

---

**İçerik** **4**

---

**Planlama** **5**

---

**Kurulum** **6**

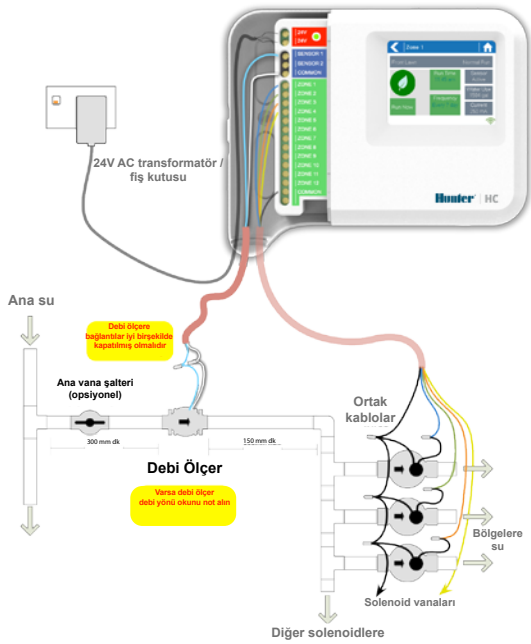
---

**Konfigürasyon** **7**

---

## HC DESTEK

Hunter HC Debi Ölçer'i satın aldığınız için teşekkür ederiz. Bu Hızlı Başlangıç Rehberi'nde, HC Debi Ölçer'in kurulumunun nasıl yapıldığını ve konfigürasyonunu öğreneceksiniz. Hydrawise bulut yazılımı desteği veya Hydrawise hesabınız ile ilgili destek için lütfen [hunter.direct/hchelp](https://hunter.direct/hchelp)'i ziyaret edin.



# İÇERİK

Debi ölçerin 2 bölümden meydana gelmektedir -

- 1. Debi Ölçer Gövdesi-** Debi ölçer gövdesinin, aşağıda belirtildiği gibi manüel oku malar için analog kadranı vardır. Debi ölçerinizin, debi ölçer gövdesinden çıkan 3 kablonuz vardır. Kabloların, uzaktan ölçüm için kontrol ünitesindeki Sensör girişlerine bağlanması gerekir. Her modelde sadece 2 kablo kullanılmaktadır.
- 2. Adaptör-** Her debi ölçerin sulama sisteminize bağlantıyı sağlayan bir adaptörü vardır.



**Not: Debi ölçer kadranda metre küp (m<sup>3</sup>) olarak okuyacak, ancak uygulama/ yazılımda galon veya litre gibi sizin yerel ölçüm biriminize çevrilecektir.**

Kadran İşareti	Ölçüm Birimi
X0.001	1 Litre, 0.26 Galon
X0.01	10 Litre, 2.6 Galon
X0.1	100 Litre, 26 Galon
m <sup>3</sup>	Kilolitre, 260 Galon

# PLANLAMA

Planlama, Hunter debi ölçerinizin başarılı kurulumu ve sulama sisteminizin güvenilir şekilde çalışması için önemli bir adımdır.

- 1. Debi Ölçer Giriş Yeri-** Debi ölçerler, su kaynağı ile ana vana arasına yerleştirilmelidir. Yanlış alarmları önlemek için su muslukları veya debi ölçerde aşağı tönede kontrol edilmeyen su kullanımı olmamalıdır. Kontrol ünitesine bağlı solenoidler birlikte gruplanmadığında, birden fazla debi ölçer yerleştirmek gerekebilir. Debi ölçer yerleştirildiğinde, debi ölçerin her iki tarafının yaklaşık 300 mm yakınında 90 derece kavisler olmamalıdır.
- 2. Kablo-** Çift hatlı kablo gereklidir. Debi ölçer kablosunun gauge'ü kontrol ünitesi ile debi ölçerin arasındaki kablunun toplam uzunluğu ile belirlenecektir. 30m'den daha uzun kablo uzunlukları için lütfen korumalı kablolar kullanın.

## Debi Ölçer Kablo Uzunluk Tablosu

Kablo Boyutu		Maksimum Uzunluk	
Gauge	mm <sup>2</sup>	Feet	Metre
20	0.5	240	80
18	1.0	1000	300

# KURULUM

Aşağıdaki bilgiler, kontrol ünitenize Hydrowise'in yüklü olduğunu kabul eder.

## 1. Debi Ölçer Gövdesi

Debi ölçerin gövdesinde debinin yönünü belirten bir işaret vardır. Debi ölçerin kurulumu, debi ölçerin gövdesinin işareti yönünde olmalıdır.

## 2. Debi Metre Kablosu

İki kablo hattı gereklidir. Debi ölçer kablosunun gauge'u, kontrol ünitesi ile debi ölçerin arasındaki kablunun uzunluğu ile belirlenecektir. Genel kural, 80 metreye kadar çalıştırmalar için 0,5 mm (24GA) kablunun iyi olduğudur.



**Not: Tüm kablo bağlantıları su geçirmez konnektörler kullanılarak yapılmalıdır.**

Kablo rengi	Sensör Terminal Bloğu
Beyaz	Ortak
Mavi	SEN1 veya SEN2
Kırmızı	Kullanılmıyor

# KONFIGÜRASYON

Debi ölçerinizin konfigürasyonu Hydrawise hesabınız kullanılarak tamamlanmıştır.

## 1. Hesabınıza giriş yapın

2. **Bir Debi Sensörü Kullanın-** Hydrawise uygulamasında bunu konfigüre ederken, doğru debi ölçeri kullanmanız önemlidir. Hatalı modeli kullanmak, Hydrawise kontrol ünitesinin, su debisini hatalı ölçmesine sebep olur.

Model	Tanım	Uygulama / yazılım için sensör tipinin ayarlanması
HC-075-FLOW	3/4" NPT dişli debi ölçer	3/4" bağlantılı debi ölçer
HC-100-FLOW	1 NPT dişli debi ölçer	1" bağlantılı debi ölçer
HC-075-FLOW-B	20 mm BSP dişli debi ölçer	3/4" bağlantılı debi ölçer
HC-100-FLOW-B	25 mm BSP dişli debi ölçer	1" bağlantılı debi ölçer

3. **Debi Sensörlerine Bölge Atayın-** Uygulama/yazılım kurulumu [hunter.direct/hchelp](http://hunter.direct/hchelp)'den destek alabilirsiniz

# SORUN GİDERME

Ürününüzle ilgili daha fazla bilgiye mi ihtiyacınız var? Kurulum, kontrol ünitesinin programlanması ve daha fazlasıyla ilgili ipuçları bulabilirsiniz...



[hunter.direct/hchelp](https://hunter.direct/hchelp)

---

**BİREYSEL & TİCARİ SULAMA** | *Built on Innovation®*

Daha fazla bilgi için [hunterindustries.com](https://hunterindustries.com)'u ziyaret edebilirsiniz.