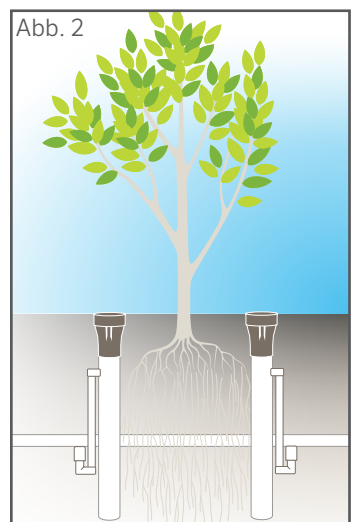
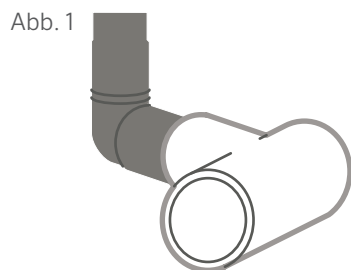


Für eine neue Installation an Bäumen oder Sträuchern

STRÄUCHERN

INSTALLATIONSSCHRITTE

1. **WICHTIG:** Wenn das Modell über ein Hunter Drehgelenk verfügt, schrauben Sie das T-Stück oder Winkelstück auf das Drehgelenk, bevor Sie an die Nebenlinie anschließen, um die Installation zu vereinfachen (Abb. 1).
2. Nachdem Sie den Baum oder Strauch in einem vorbereiteten Pflanzloch platziert haben, positionieren Sie die RZWS Einheiten gleichmäßig um den Wurzelballen und bündig mit der Erdoberkante. Jeder Baum oder Strauch sollte mindestens zwei RZWS Einheiten aufweisen (Abb. 2).
3. Fügen Sie bei RZWS-Modellen, die ohne Innenteile verkauft werden, bei Bedarf Beregnungshardware hinzu.
4. Befestigen Sie jede Einheit am Nebenliniensystem.
5. Füllen Sie das Loch um die RZWS Einheiten herum auf. Verwenden Sie in sandigen Böden eine Muffe aus Filtergewebe, um das Eindringen von Erde zu verhindern. Hunter Teilenummer: RZWS SLEEVE.
6. Befolgen Sie die Pflanzrichtlinien für die jeweiligen Baumarten und die Bedingungen vor Ort.



Für die Installation an einem vorhandenen Baum

INSTALLATIONSSCHRITTE

1. Graben Sie Löcher mit dem gewünschten Durchmesser und der gewünschten Tiefe. Jedes Loch sollte einen Durchmesser von mindestens 12.7 cm (5 Zoll) und die erforderliche Tiefe haben, damit die RZWS Einheit bündig mit der Erdoberkante installiert werden kann. RZWS Einheiten können für nicht angebotene Tiefen zugeschnitten werden.
2. Positionieren Sie die Einheiten gleichmäßig um den Baum herum, im halben Abstand zwischen dem Stamm und dem Rand der Baumkrone (Abb. 3). Die erforderlichen RZWS Einheiten variieren je nach Baumberegnungsanforderungen. Jeder Baum sollte mindestens zwei RZWS Einheiten aufweisen.
3. Fügen Sie bei RZWS-Modellen, die ohne Innenteile verkauft werden, bei Bedarf Beregnungshardware hinzu.
4. Befestigen Sie jede Einheit am Nebenliniensystem.
5. Füllen Sie das Loch um die RZWS Einheiten herum auf. Verwenden Sie in sandigen Böden eine Muffe aus Filtergewebe, um das Eindringen von Erde zu verhindern. Hunter Teilenummer: RZWS SLEEVE.
6. Befolgen Sie die Pflanzrichtlinien für die jeweiligen Baumarten und die Bedingungen vor Ort.

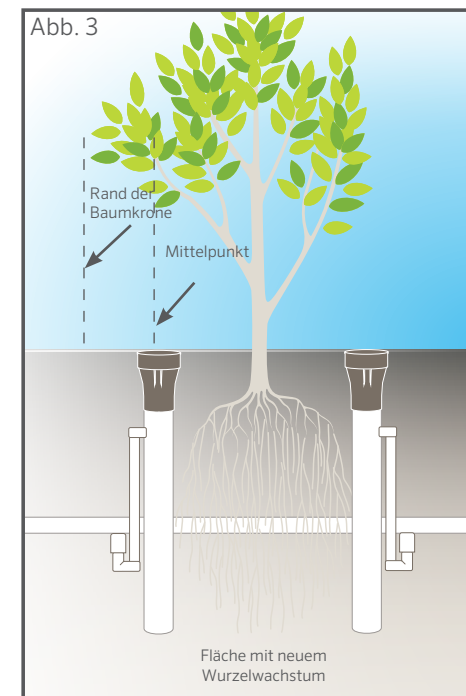


Abb. 4

Schnappverschlüsse



Hinweis: Verwenden Sie zur Wartung der RZWS Einheit ein Werkzeug, um auf die beiden Schnappverschlüsse zuzugreifen und die Kappe zu lösen (Abb. 4).



Benötigen Sie Unterstützung? Gehen Sie zu hunter.direct/rzws-help