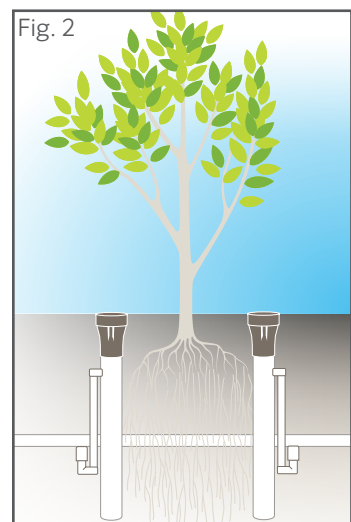
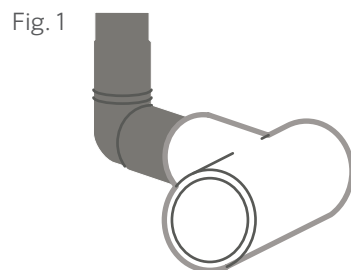


Per nuovi impianti di alberi o arbusti

PROCEDURA DI INSTALLAZIONE

1. **IMPORTANTE:** se il modello include un giunto snodato Hunter, potete semplificare l'installazione collegando un raccordo a tee o un gomito al giunto snodato prima di collegarlo alla linea laterale (Fig. 1).
2. Dopo aver posizionato l'albero o l'arbusto nella buca preparata in precedenza, distribuire le unità RZWS in modo uniforme intorno alla zolla facendo in modo che siano a filo con il livello del suolo finito. Ogni albero o arbusto dovrebbe avere un minimo di due unità RZWS (Fig. 2).
3. Per i modelli RZWS venduti senza irrigatore interno, aggiungere un irrigatore secondo necessità.
4. Collegare ciascuna unità alla linea laterale.
5. Ricoprire il buco intorno alle unità RZWS. In terreni sabbiosi, utilizzare un manicotto di tessuto filtrante per evitare l'ingresso di terra. Numero di articolo Hunter: RZWS SLEEVE.
6. Seguire le indicazioni per la piantumazione delle varie specie di alberi in base alle condizioni locali.



Per impianti di alberi esistenti

PROCEDURA DI INSTALLAZIONE

1. Scavare buche in base al diametro e alla profondità desiderati. Ciascuna buca deve avere un diametro minimo di 12,7 cm (5") e la profondità necessaria per consentire l'installazione dell'unità RZWS a filo con il livello del suolo. Le unità RZWS possono essere tagliate per profondità non specificamente offerte.
2. Posizionare le unità a una distanza uniforme intorno all'albero, circa a metà tra il tronco e il bordo della chioma dell'albero (Fig. 3). Le unità RZWS necessarie variano in base ai requisiti di irrigazione dell'albero. Ogni albero deve avere un minimo di due unità RZWS.
3. Per i modelli RZWS venduti senza irrigatore interno, aggiungere un irrigatore secondo necessità.
4. Collegare ciascuna unità alla linea laterale.
5. Ricoprire il buco intorno alle unità RZWS. In terreni sabbiosi, utilizzare un manicotto di tessuto filtrante per evitare l'ingresso di terra. Numero di articolo Hunter: RZWS SLEEVE.
6. Seguire le indicazioni per la piantumazione delle varie specie di alberi in base alle condizioni locali.

Nota: per eseguire operazioni sulle unità RZWS, utilizzare un attrezzo per accedere e rilasciare i due bottoni del coperchio (Fig. 4).

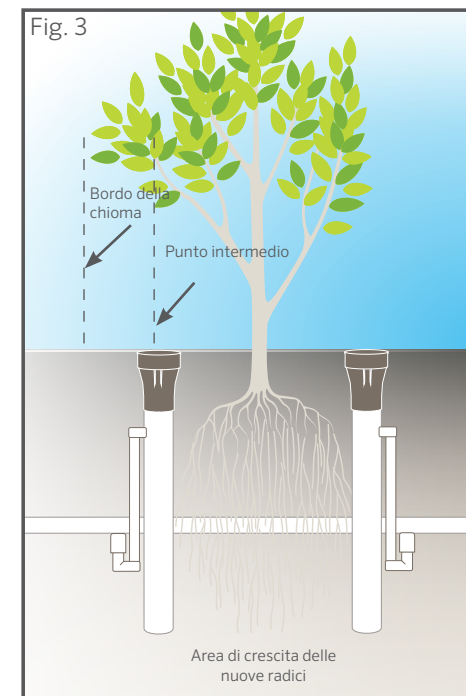


Fig. 4

