

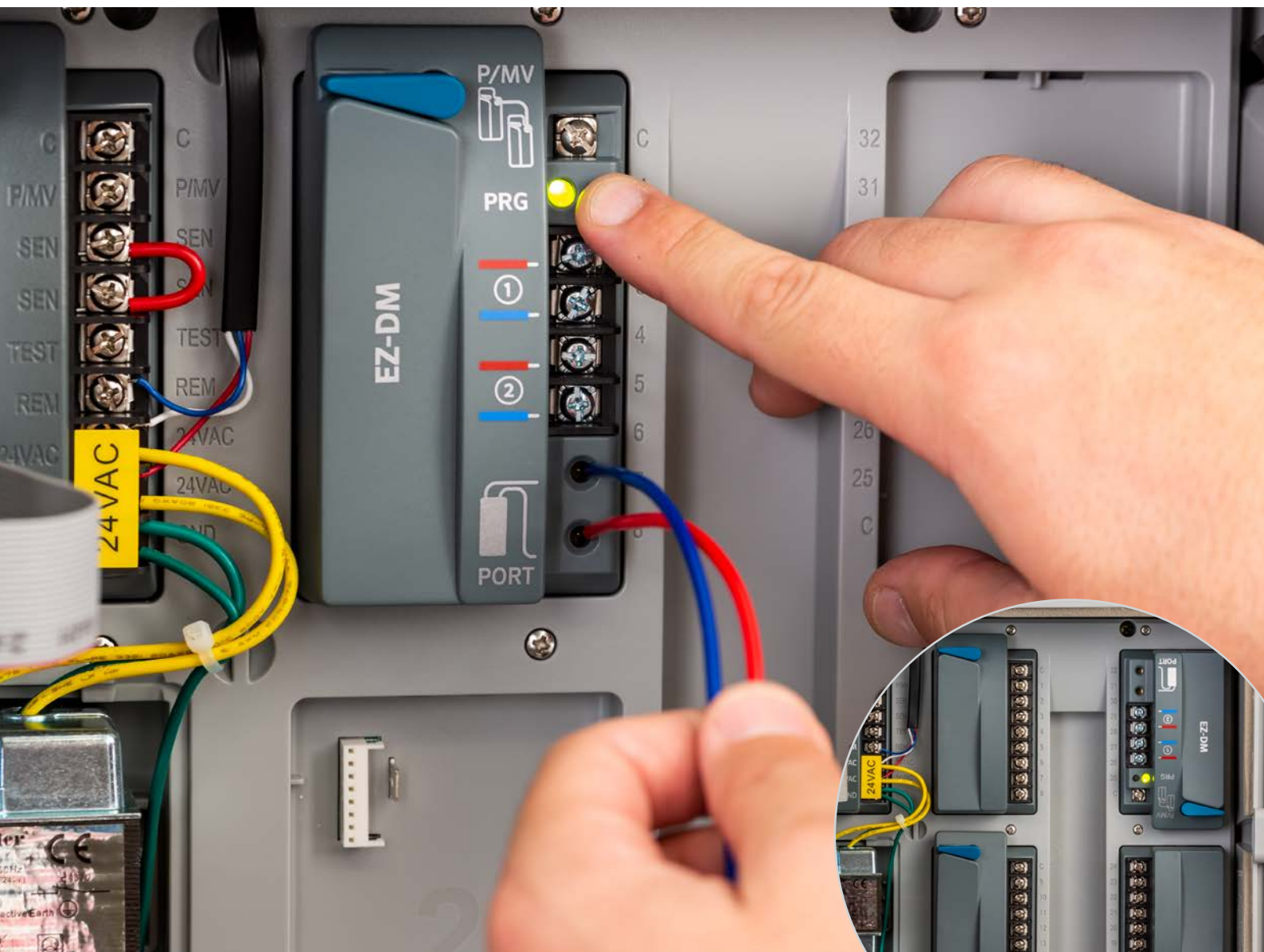
# SISTEMA DECODIFICADOR EZ

*A solução simples de dois fios para controladores HCC e ICC2*

IRRIGAÇÃO RESIDENCIAL E COMERCIAL  
*Built on Innovation®*

**Hunter®**





Instalação híbrida

# TECNOLOGIA ECONÔMICA *de dois fios*

- Capacidade de até 54 setores, mais válvula mestre
- Não requer fios ou conectores especiais
- Permite o funcionamento híbrido de setores de decodificadores e convencionais
- Compatível com qualquer fio próprio para ser diretamente enterrado



# INSTALE FACILMENTE *seu sistema decodificador*

**Instalação mais rápida que a de sistemas decodificadores tradicionais.**

Esse sistema de sinalização exclusivo de 24 VCA é fácil de configurar e permite que problemas sejam resolvidos de forma simples com ferramentas comuns. O módulo de saída EZ-DM funciona em qualquer slot para módulo dos controladores HCC ou ICC2. Quando combinado com recursos de gerenciamento pela internet e controles remotos locais sem fio ROAM ou ROAM XL, o EZDS simplifica muito o gerenciamento da irrigação.

# DECODIFICADOR EZ-1

À prova d'água

Fios identificados por cores



Luz de status de LED prática

Os decodificadores EZ são pequenos, à prova d'água e vêm com fios identificados por cores, além de uma prática luz de status de LED. Eles não requerem fios ou conectores especiais para funcionar. E melhor ainda, o sistema pode ser usado junto com módulos de saída convencionais, permitindo operações híbridas de decodificadores e válvulas ligadas diretamente por fios, tudo no mesmo controlador. Essa tecnologia também permite converter facilmente um sistema de fios convencional para dois fios usando o feixe de fios existente. É muito fácil!



O EZDS é compatível com todas as funções do controlador HCC com Hydrawise, além de ser compatível com o controlador ICC2 e sua plataforma de gerenciamento Centralus, baseada na internet.



HCC



ICC2

# MÓDULO EZ-DM



Botão de programação e LED de status

Conexão P/MV (bomba/válvula principal)

Dois fios Terminais de circuito

Decodificador Porta de programação

Conecte o módulo de saída de dois fios EZ-DM para permitir até 54 setores de irrigação, além de uma válvula mestre, em um único par de fios. Depois disso, basta colocar os decodificadores EZ em cada válvula!

## Características e especificações

- Programação fácil dos decodificadores através de botões, sem precisar de números de série
- Saída elétrica no circuito de dois fios: 24 VCA, 50/60 Hz
- Até dois solenoides padrão de 24 VCA por saída de decodificador EZ-1
- Os circuitos de dois fios permitem emendas de derivação em direções diferentes
- Os decodificadores EZ-1 têm a classificação IP68, sendo submersíveis
- Operação confiável a mais de 600 m, dependendo da grossura do fio

### DISTÂNCIAS DOS FIOS DO EZDS

PADRÃO INTERNACIONAL	DISTÂNCIA*
0,8 mm <sup>2</sup>	267 m
1 mm <sup>2</sup>	333 m
1,5 mm <sup>2</sup>	500 m
2,5 mm <sup>2</sup>	833 m
4 mm <sup>2</sup>	1.333 m

\*As distâncias da tabela de fiação são calculadas com base em 50 Hz, com temperatura do fio de 50 °C e fator de segurança de 10%.



# Hunter®

---

Nossa motivação é ajudar os nossos clientes a terem sucesso. Nossa paixão por inovação e engenharia está em tudo o que fazemos, e o nosso compromisso é oferecer um suporte excepcional aos nossos clientes para que façam parte da família Hunter por muitos anos.



Gregory R. Hunter, Presidente da Hunter Industries



Gene Smith, Presidente da divisão de Irrigação Paisagística e Iluminação Externa

Site [hunterindustries.com](http://hunterindustries.com) | Atendimento ao cliente +1 760-752-6037 | Serviço técnico +1 760-591-7383

Esta brochura foi impressa em papel certificado pela Forest Stewardship Council® (FSC®) com tinta de soja. A FSC é uma organização internacional estabelecida para promover a gestão responsável das florestas mundiais.



Brochura impressa com 100% de energia eólica (RECs)



© 2019 Hunter Industries Inc. Hunter, o logotipo da Hunter e todas as outras marcas comerciais são propriedade da Hunter Industries, registradas nos EUA e em outros países.  Favor reciclar.

RC-101-BR-PT 3/19