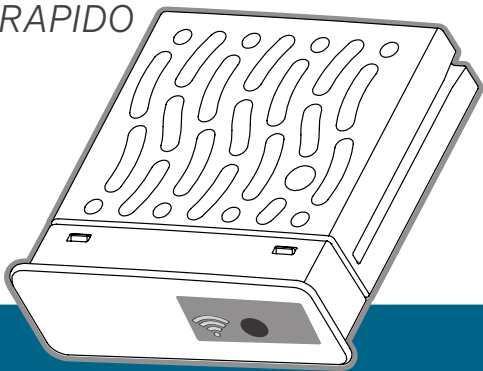


MODULO WAND PER PROGRAMMATORI X2™

GUIDA DI AVVIO RAPIDO

hydrawise.com
hunterindustries.com



Hunter®



Il modulo WAND consente al programmatore X2 di collegarsi a internet tramite il vostro router Wi-Fi. Una volta stabilita la connessione, è possibile accedere e gestire il programmatore con uno smartphone, tablet o computer.

Hai bisogno di ulteriori informazioni sul tuo prodotto? Trova suggerimenti su installazione, impostazioni del programmatore e altro ancora.



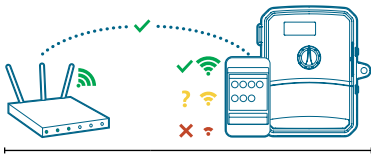
hunter.direct/wandhelp



1-800-733-2823

Passaggio 1: controllare il segnale Wi-Fi

Utilizzare lo smartphone per verificare la forza del segnale Wi-Fi scelto nella posizione del programmatore. Se il segnale è scarso, la connessione non funzionerà. Se così fosse, spostare il programmatore o il router per migliorare la forza del segnale.

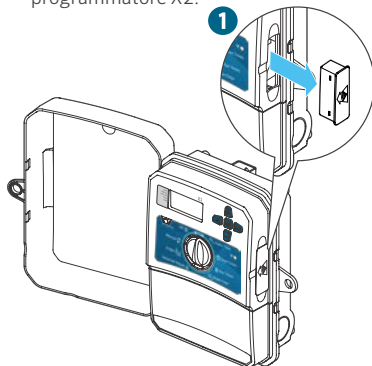


Importante:

Gli ostacoli, come pareti interne o elementi del paesaggio, potrebbero bloccare il segnale.

Passaggio 2: installare il modulo WAND

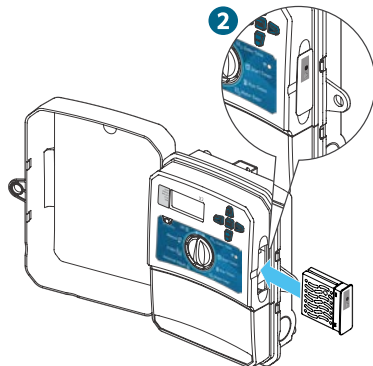
1. Rimuovere il coperchio del Wi-Fi dal programmatore X2.



Quando viene installato, WAND disabilita le funzioni del selettore e dei pulsanti del programmatore, nonché le impostazioni e programmazioni esistenti.

Le funzioni manuali, come Avvia/ Interrompi stazione e Test di tutte le stazioni possono lo stesso essere attivate dal programmatore.

2. Inserire il modulo WAND.

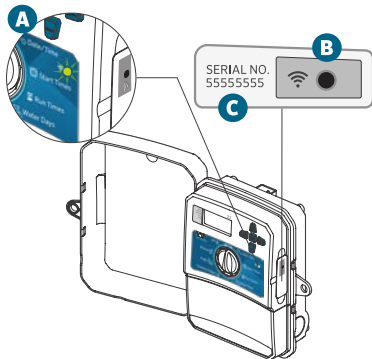


Tutta la programmazione verrà quindi gestita tramite il software basato su cloud Hydrowise dal browser di uno smartphone o di un computer.

Passaggio 3: utilizzare WAND con X2

Individuare quanto segue:

- A. LED di stato Wi-Fi
- B. Pulsante di configurazione Wi-Fi
- C. Numero di serie WAND



Il numero di serie viene utilizzato per attivare la gestione di Hydrawise per il WAND e andrà inserito durante il processo di configurazione online, quando si aggiunge il programmatore all'account Hydrawise.

Durante la configurazione, lasciare installato il modulo WAND con il selettore nella posizione Acceso per mantenere la connessione al software Hydrawise. Se il WAND viene rimosso, il programmatore tornerà ai programmi e alle impostazioni configurati tramite selettore e pulsanti.

Per garantire che il programmatore X2 funzioni con Hydrawise, è necessario che il selettore si trovi nella posizione Acceso. Se il quadrante si trova in qualsiasi altra posizione, il programmatore non funzionerà da remoto.

Passaggio 4: accedere al software Hydrawise

Scaricare l'app Hydrawise dall'App Store di Apple® o da Google Play™ Store, oppure accedere a hydrawise.com.



hunter.direct/HydrawiseiOS



hunter.direct/HydrawiseAndroid



Passaggio 5: aggiungere il programmatore

Nuovo account Hydrawise:


1. Registrare un nuovo account nell'app o su hydrawise.com.
2. Dopo la registrazione, fare clic sul pulsante “Iniziamo” nell'e-mail inviata all'account.
3. Fare nuovamente clic sul pulsante “Iniziamo” nella schermata dell'app Hydrawise o del sito web.
4. Seguire tutti i passaggi per aggiungere il programmatore X2 all'account Hydrawise e connettersi al Wi-Fi.

Account Hydrawise esistente:

1. Accedere all'app o al sito web di Hydrawise.
2. Andare su “I miei programmatori” nel menu a tendina Il mio account.
3. Fare clic sull'icona “+” sotto l'elenco I miei programmatori.
4. Seguire tutti i passaggi per aggiungere il programmatore X2 all'account Hydrawise e connettersi al Wi-Fi.

Apple e il logo Apple sono marchi di Apple Inc., registrati negli Stati Uniti e in altri paesi. App Store è un marchio di servizio di Apple Inc.; Google, il logo Google, Android e Google Play sono marchi di Google LLC.




Ripristino alle impostazioni di fabbrica di WAND

1. Tenere premuto il pulsante WAND per 5 secondi. Sul display LCD del programmatore, comparirà la sigla “Fdr” (ripristino alle impostazioni di fabbrica).
2. Il LED del modulo verrà disattivato.
3. Rilasciare il pulsante quando compare il LED fisso  di colore arancio e sul programmatore LCD compare la scritta “fatto”.
4. Per riconnettere WAND al Wi-Fi, tornare alla procedura guidata di configurazione online nelle impostazioni del programmatore Hydrawise nella pagina dell'account.




Il termine e i logotipi Bluetooth® sono marchi registrati di proprietà di Bluetooth SIG Inc. e qualsiasi utilizzo di tali marchi da parte di Hunter Industries è concesso in licenza.

Consigli rapidi per la risoluzione problemi

LED colorato fisso:

-  WAND è in attesa che l'utente aggiunga le credenziali del Wi-Fi.
 -  Il programmatore è online e collegato al server Hydrawise.
 -  La password Wi-Fi inserita è errata o la rete Wi-Fi è stata persa.
5. Accertarsi di essere nel raggio di portata del segnale Wi-Fi, verificando con il proprio smartphone.
 6. Verificare il nome di rete e la password del Wi-Fi utilizzati.
 7. Verificare il Wi-Fi utilizzi la connessione di rete a 2,4 GHz e non a 5 GHz.

LED colorato lampeggiante:

-  1 volta, WAND è in modalità Bluetooth® di abbinamento.
-  2 volte, WAND è in modalità “SAP” (Soft Access Point).
-  3 volte, WAND è in modalità “Pbc” supportata dal router (WPS).

Consultare la procedura guidata di configurazione online per le istruzioni sul Wi-Fi nelle impostazioni del programmatore Hydrawise dalla pagina dell'account.

Aiutare i clienti a raggiungere il successo è ciò che più ci stimola. La nostra passione per l'innovazione e la tecnologia è insita in tutto quello che facciamo e speriamo che il nostro continuo impegno a fornirvi il migliore supporto possibile vi farà rimanere ancora per molti anni nella famiglia dei clienti Hunter.



Gregory R. Hunter, CEO di Hunter Industries



Gene Smith, Presidente, Irrigazione e Illuminazione Esterna

HUNTER INDUSTRIES INCORPORATED | *Built on Innovation®*

1940 Diamond Street, San Marcos, California 92078, USA

hunterindustries.com

© 2019 Hunter Industries Inc. Hunter, il logo Hunter e tutti gli altri marchi commerciali sono di proprietà di Hunter Industries, registrata negli Stati Uniti e in altri paesi.

RC-103-QG A 4/20