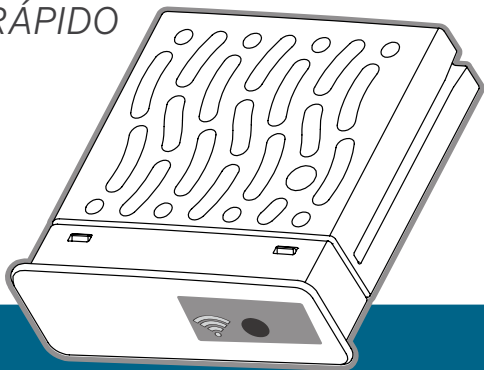


MÓDULO WAND PARA CONTROLADORES X2™

GUIA DE INÍCIO RÁPIDO

hydrawise.com
hunterindustries.com



Hunter®

Obrigado por comprar um dispositivo compatível com o Hydrawise



O módulo WAND permite que o controlador X2 conecte-se à internet pelo roteador Wi-Fi. Uma vez conectado, pode-se acessar e gerenciar o controlador pelo smartphone, tablet ou computador.

Deseja mais informações sobre seu produto? Confira dicas de instalação, programação de controladores e muito mais.



hunter.direct/wandhelp



1-800-733-2823

Etapa 1: verifique o sinal do Wi-Fi

Use o seu smartphone para verificar a intensidade do sinal da conexão Wi-Fi desejada no local do controlador. Se o sinal estiver muito fraco, a conexão não funcionará. Nesse caso, mude o controlador ou o roteador de lugar para melhorar o sinal.

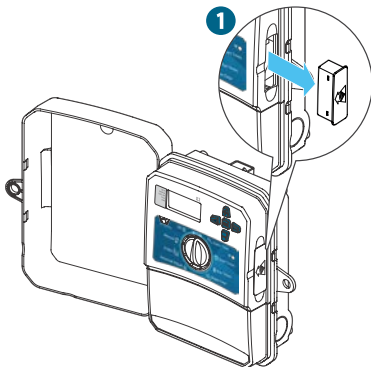


Importante:

Obstáculos como paredes internas e paisagismo podem bloquear o sinal.

Etapa 2: instalação do módulo WAND

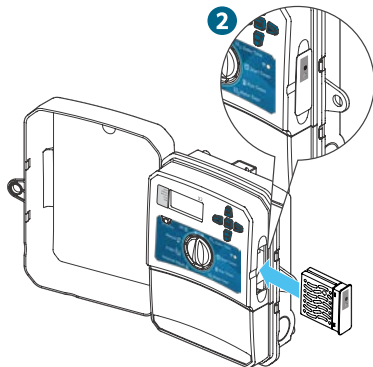
1. Remova a tampa do Wi-Fi do controlador X2.



Quando instalado, o WAND desativa as funções do seletor e dos botões do controlador, a programação e as configurações existentes.

As funções de operação manual, como Iniciar/Parar Seção e Testar Todas as Seções, podem ainda ser ativadas no controlador.

2. Insira o módulo WAND.



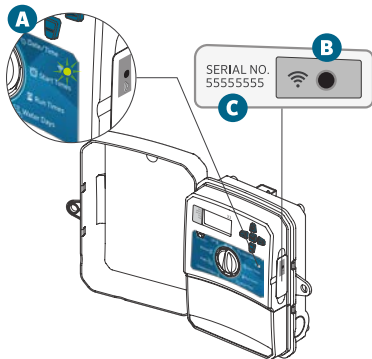
Toda a programação será então gerenciada pelo software Hydrawise na nuvem por meio de um smartphone, tablet ou navegador para desktop.

Visão geral do produto

Etapa 3: navegação do WAND com o X2

Localize o seguinte:

- A. LED de status do Wi-Fi
- B. Botão de configuração do Wi-Fi
- C. Número de série do WAND



Usa-se o número de série para ativar a gestão do Hydrawise para o WAND. Será necessário informar o número de série durante o processo de configuração online, quando for adicionar o controlador à sua conta do Hydrawise.

Deixe o módulo WAND instalado com o seletor na posição EXECUTAR durante a configuração, para permanecer conectado ao software do Hydrawise. Se o WAND for removido, o controlador fará a reversão para os programas e ajustes configurados por meio do seletor e dos botões.

Para garantir a operação do controlador X2 com o Hydrawise, é necessário colocar o seletor na posição Executar. O controlador não operará de forma remota se o seletor estiver em qualquer outra posição.

Etapa 4: acesse o software Hydrawise

Baixe o aplicativo Hydrawise na Apple® App Store ou na Google Play™ Store ou conecte-se em hydrawise.com.



hunter.direct/HydrawiseiOS



hunter.direct/HydrawiseAndroid



Etapa 5: inclusão do controlador

Novo usuário da conta do Hydrawise:


1. Inscreva-se para criar uma nova conta no seu aplicativo ou em hydrawise.com.
2. Quando tiver feito a inscrição, clique no botão “Vamos começar” no e-mail enviado para sua conta.
3. Clique no botão “Vamos começar” novamente na tela do aplicativo ou no site do Hydrawise.
4. Siga todas as etapas para adicionar o controlador X2 à sua conta do Hydrawise e conectar-se ao Wi-Fi.

Usuário existente da conta do Hydrawise:

1. Conecte-se no seu aplicativo ou no site do Hydrawise.
2. Acesse “Meus controladores” no menu suspenso Minha conta.
3. Clique no ícone + na lista Meus controladores.
4. Siga todas as etapas para adicionar o controlador X2 à sua conta do Hydrawise e conectar-se ao Wi-Fi.




Apple e o logotipo da Apple são marcas comerciais da Apple Inc., registradas nos EUA e em outros países. App Store é uma marca de serviço da Apple Inc., Google, o logotipo do Google, Android e Google Play são marcas comerciais da Google LLC.

Restauração do WAND para o padrão de fábrica




1. Aperte e segure o botão do WAND por 5 segundos. “Fdr” (redefinição para o padrão de fábrica) aparecerá no LCD do controlador.
2. O LED do módulo se apagará.
3. Solte o botão quando o LED âmbar sólido  aparecer, exibindo "pronto" no LCD do controlador.
4. Retorne ao assistente de configuração online na página da conta de configurações do controlador Hydrawise para reconectar o WAND ao Wi-Fi.

Dicas para soluções rápidas

Cor de LED sólida:

-  O WAND está aguardando que o usuário adicione as credenciais do Wi-Fi.
-  O controlador está online e conectado ao servidor do Hydrawise.
-  A senha inserida para o Wi-Fi está incorreta ou a rede Wi-Fi foi perdida.
- 5. Esteja dentro do alcance no sinal de Wi-Fi e verifique com o smartphone.
- 6. Verifique se o nome da rede Wi-Fi e a senha estão corretos.
- 7. Verifique se a rede Wi-Fi está usando 2,4 GHz e não 5 GHz.

Cor do LED piscando:

-  1 piscada, o WAND está no modo de pareamento do Bluetooth®.
-  2 piscadas, o WAND está no modo “SAP” (Soft Access Point).
-  3 piscadas, o WAND está no modo compatível com o roteador “Pbc” (WPS).

Consulte o assistente de configuração online para ler as instruções sobre o Wi-Fi, na página da conta de configurações do controlador Hydrawise.

A marca denominativa e os logotipos do Bluetooth® são marcas comerciais registradas de propriedade da Bluetooth SIG, Inc., e seu uso pela Hunter Industries é feito sob licença.

Nosso objetivo é ajudar os clientes a prosperar. Nossa paixão por inovação e engenharia está em tudo o que fazemos, e o nosso compromisso é oferecer um suporte excepcional aos nossos clientes para que façam parte da família Hunter por muitos anos.



Gregory R. Hunter, Presidente da Hunter Industries



Gene Smith, Presidente da divisão de Irrigação Paisagística e Iluminação Externa

HUNTER INDUSTRIES INCORPORATED | *Built on Innovation®*

1940 Diamond Street, San Marcos, California 92078, EUA

hunterindustries.com

© 2019 Hunter Industries Inc. Hunter, o logotipo da Hunter e todas as outras marcas comerciais são propriedade da Hunter Industries, registradas nos EUA e outros países.