

PCM-1600

Módulo de ampliación de 16 estaciones

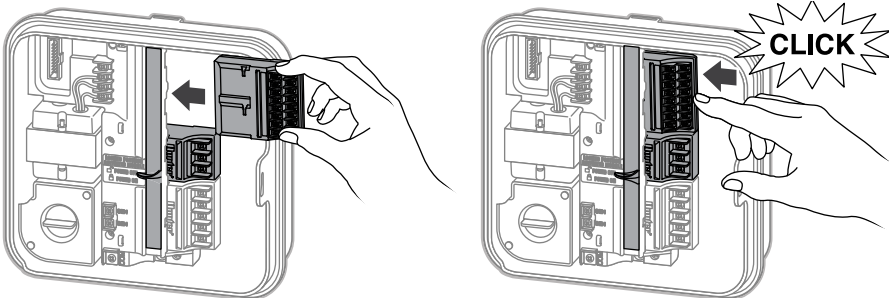
Guía de instalación para los programadores Pro-C®

Hunter®

ESPAÑOL

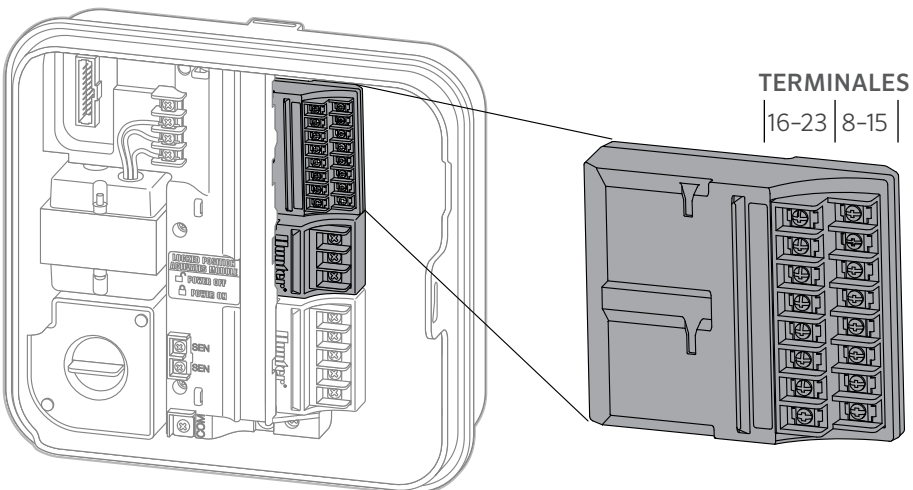
El controlador Pro-C se suministra con un módulo básico de 4 estaciones. Se pueden añadir módulos adicionales en incrementos de 3 estaciones (PCM-300), 9 estaciones (PCM-900) o 16 estaciones (PCM-1600). En total, el sistema puede ampliarse hasta 23 estaciones.

! **NOTA:** Para ampliar el programador a 16 o 23 estaciones con un PCM-900 o PCM-1600, respectivamente, instale un PCM-300 en la primera ranura de ampliación (estaciones 5-7). A continuación, instale el PCM-900 o PCM-1600 en las dos ranuras de ampliación superiores. Estos módulos no encajarán ni funcionarán en ninguna otra ranura de Salida de estaciones.



Instalación de los módulos PCM

1. Deslice "Power Lock" a la posición "Power Off" (desbloqueado). Inserte los módulos de estaciones adicionales en las ranuras de Salida adecuadas.
2. Cuando todos los módulos estén colocados, deslice el selector de la posición "Power Lock" a "Power On" (bloqueado) para suministrar energía y fijar los módulos en el programador.
3. El Pro-C reconocerá automáticamente el número correcto de estaciones. En algunos casos, puede ser necesario presionar el botón de restablecimiento (reset) de la parte posterior de la carátula o apagar y encender el programador.



Notificación de cumplimiento de la FCC

Este dispositivo cumple con el apartado 15 de las normas de la FCC. El funcionamiento está sujeto a las dos condiciones siguientes:

1. Este dispositivo no causa interferencias perjudiciales.
2. Este dispositivo debe aceptar cualquier interferencia, incluyendo las que causan un funcionamiento no deseado.

Este equipo ha sido comprobado y cumple con los límites de un dispositivo digital Clase B, según el apartado 15 de las normas de la FCC. Estos límites tienen como objetivo ofrecer una protección razonable frente a interferencias en áreas residenciales. Este equipo genera, usa y puede emitir energía de radiofrecuencia y, si no se instala y utiliza de acuerdo con las instrucciones, puede ocasionar interferencias perjudiciales en las comunicaciones por radio. Sin embargo, no se garantiza que no se presenten interferencias en una instalación concreta. Si este equipo provoca interferencias perjudiciales para la recepción de radio o televisión —lo cual se puede comprobar apagándolo y encendiéndolo—, se aconseja que intente corregir la interferencia con una o más de las siguientes medidas:

- Reorientar o reubicar la antena de recepción
- Aumentar la separación entre el dispositivo y el receptor.
- Conecte el equipo a una toma de corriente de un circuito distinto al circuito donde está conectado el receptor.
- Solicitar ayuda al distribuidor o a un técnico de radio/TV experto.

Las modificaciones no aprobadas por Hunter Industries podrían anular la autoridad del usuario para utilizar este dispositivo. Si es necesario, consulte con un representante de Hunter Industries Inc. o un técnico de radio/televisión para recomendaciones adicionales.



Certificado de conformidad con las directrices europeas

Hunter Industries declara que el programador de riego modelo PCM-1600 cumple con los estándares de las Directivas europeas de “compatibilidad electromagnética” 2014/30/UE y de “baja tensión” 2014/35/CE.

Declaración de conformidad con Innovación, Ciencia y Desarrollo Económico de Canadá (ISED)

Este dispositivo contiene transmisor(es)/receptor(es) exento(s) de licencia que cumple(n) los requisitos RSS (Radio Standards Specifications) de exención de licencia de Innovación, Ciencia y Desarrollo Económico de Canadá.

El funcionamiento está sujeto a las dos condiciones siguientes:

1. este dispositivo no debe provocar interferencias, y
2. este dispositivo debe aceptar cualquier interferencia, incluyendo aquellas que puedan causar un funcionamiento no deseado del dispositivo.

Le présent appareil est conforme aux CNR d'Innovation, Sciences et Développement économique Canada applicables aux appareils radio exempts de licence. L'exploitation est autorisée aux deux conditions suivantes:

1. L'appareil ne doit pas produire de brouillage, et
2. L'utilisateur de l'appareil doit accepter tout brouillage radioélectrique subi, même si le brouillage est susceptible d'en compromettre le fonctionnement.

Resolución de problemas

Obtenga más información práctica sobre su producto, incluyendo consejos de instalación y programación, y mucho más.



 hunter.direct/proc

HUNTER INDUSTRIES INCORPORATED | Built on Innovation®
1940 Diamond Street, San Marcos, California 92078 EE. UU.
hunterindustries.com

© 2020 Hunter Industries Inc. Hunter, el logotipo de Hunter y todas las otras marcas comerciales son propiedad de Hunter Industries, registradas en los EE. UU. y otros países.

RC-138 IG ES 2/20