

## PCM-1600

Módulos de expansão de 16 setores

### Guia de instalação dos controladores

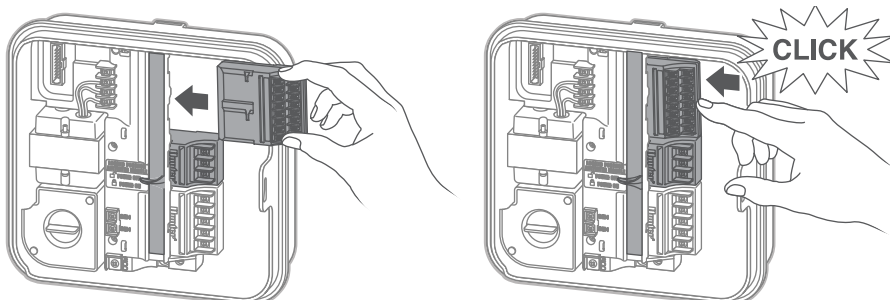
Pro-C™ e HPC

**Hunter®**

#### INGLÊS

Os controladores Pro-C e HPC são fornecidos com um módulo básico de quatro setores. Outros módulos podem ser adicionados em separado, em incrementos de três setores (PCM-300), nove setores (PCM-900) ou dezesseis setores (PCM-1600). No total, o sistema pode ser expandido para 23 setores.

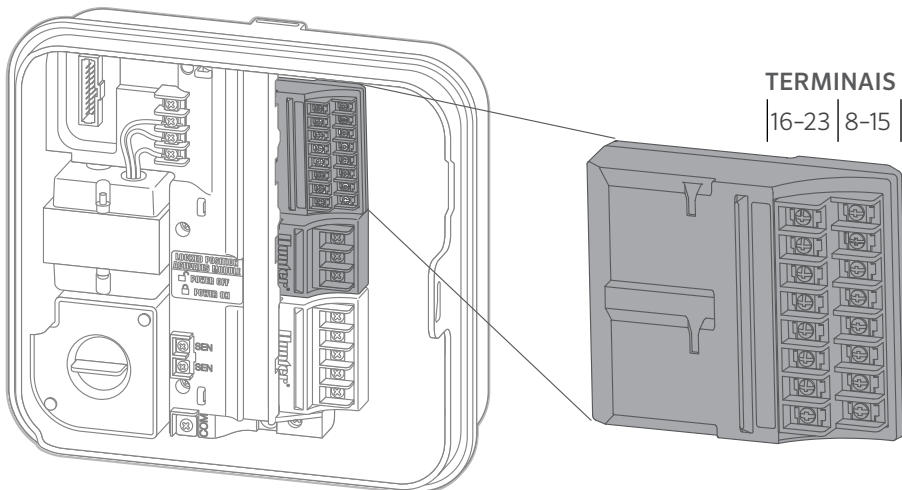
**!** **OBSERVAÇÃO:** para expandir o controlador para 16 ou 23 setores com PCM-900 ou PCM-1600, respectivamente, instale um PCM-300 no primeiro slot de expansão (setores 5—7). Depois, instale o PCM-900 ou o PCM-1600 nos dois slots de expansão superiores. Esses módulos não se encaixam nem funcionam em nenhum outro slot de saída do setor.



MÓDULO BÁSICO DE QUATRO SETORES + PCM300 + PCM1600

#### Instalação dos módulos de PCM

1. Deslize a trava elétrica para a posição “Power Off” (destravado). Insira qualquer outro módulo do setor nos slots de saída apropriados.
2. Quando todos os módulos estiverem no lugar, deslize “Power Lock” para a posição “Power On” (travado) para energizar e proteger os módulos no controlador.
3. O controlador reconhecerá automaticamente o número correto de setores. Em alguns casos, pode ser necessário pressionar o botão de redefinição (somente nos modelos Pro-C) na parte de trás do painel frontal, ou ligar e desligar o controlador.



## Aviso de conformidade da FCC

Este dispositivo está em conformidade com a parte 15 das normas da FCC. A operação está sujeita às duas condições a seguir:

1. Esse dispositivo não deve causar interferências prejudiciais.
2. Esse dispositivo deve aceitar interferências recebidas, incluindo as que possam causar funcionamento indesejado.

Este equipamento foi testado e considerado compatível com os limites de um dispositivo digital de Classe B de acordo com a parte 15 das normas da FCC. Estes limites têm o objetivo de proporcionar proteção razoável contra interferências prejudiciais em instalações residenciais. Este equipamento gera, usa e pode emitir energia de radiofrequência e, se não for instalado e usado conforme as instruções, pode interferir de forma prejudicial em comunicações de rádio. Contudo, não há nenhuma garantia de que essas interferências não ocorrerão em uma instalação específica. Se este equipamento causar interferências prejudicial na recepção de rádio ou TV, o que pode ser determinado ao ligar ou desligar o equipamento, tente corrigi-las empregando uma ou mais das medidas a seguir:

- Reoriente ou realoque a antena receptora.
- Aumente o espaço entre o equipamento e o receptor.
- Conecte o equipamento à tomada em um circuito diferente do qual o receptor está conectado.
- Consulte o fornecedor ou um técnico de rádio/TV experiente para obter ajuda.

Alterações ou modificações sem aprovação expressa da Hunter Industries podem anular a autoridade do usuário para operar o dispositivo. Se necessário, consulte um representante da Hunter Industries ou um técnico experiente de rádio/TV para receber outras sugestões.



## Certificado de conformidade com as diretrizes europeias

A Hunter Industries declara que o módulo de expansão PCM-1600 de 16 setores está em conformidade com as normas das diretrizes europeias de "compatibilidade eletromagnética" 2014/30/EU e de "baixa tensão" 2014/35/EC.

## Aviso de conformidade para Inovação, Ciência e Desenvolvimento Econômico do Canadá (ISED)

Este dispositivo contém transmissores/receptores isentos de licença que cumprem os RSS isentos de licença para Inovação, Ciência e Desenvolvimento Econômico do Canadá.

A operação está sujeita às duas condições a seguir:

1. esse dispositivo não deve causar interferência; e
2. esse dispositivo deve aceitar qualquer interferência, incluindo aquelas que possam provocar funcionamento indesejado do dispositivo.

Le présent appareil est conforme aux CNR d'Innovation, Sciences et Développement économique Canada applicables aux appareils radio exempts de licence. L'exploitation est autorisée aux deux conditions suivantes:

1. l'appareil ne doit pas produire de brouillage, et
2. l'utilisateur de l'appareil doit accepter tout brouillage radioélectrique subi, même si le brouillage est susceptible d'en compromettre le fonctionnement.

## Solução de problemas

Encontre outras informações úteis sobre o seu produto, incluindo dicas de instalação, programação de controladores, entre outras.



<http://hunter.info/proc>



<http://hunter.info/hpcsupport>

**HUNTER INDUSTRIES™** | Built on Innovation®  
1940 Diamond Street, San Marcos, CA 92078 EUA  
[hunterindustries.com](http://hunterindustries.com)

© 2021 Hunter Industries™. Hunter, o logotipo da Hunter e todas as outras marcas comerciais são de propriedade da Hunter Industries, registradas nos EUA e em outros países.