

# ST-1600-KIT-B / ST-1600-HS-B

Ez az egyedülálló, integrált megoldás a műfüves sportpályák tisztítására, hűtésére, öntözésére és a játékra való előkészítésre készült.

## LEGFŐBB ELŐNYÖK

- Fúvókák száma: 6
- Az alaptípusnál a beépített fúvóka számjele: #20
- Fúvóka választék: #16-#26
- Fúvóka kilépési szöge: 22,5°
- Szigetelt, zsírkenesű hajtómű
- Az öntözési szöget jobb- és baloldali ütközővel lehet állítani
- Beállítható öntözési szög: 40° - 360°körforgó
- A kiemelkedő rész racsnis
- A forgás időtartama beállítható: 0-tól 65 másodpercig, (gyors forgású modellek, 180°-os 8 bar-nál; 800 kPa)

## MŰKÖDÉSI ADATAI

- Öntözési sugár: 32,5-50,3 m
- Kijuttatott vízmenység: 21,8 - 74,2 m<sup>3</sup>/óra; 364 - 1,237 l/perc
- Üzemi nyomástartomány: 4,0 - 8,0 bar; 400-800 kPa
- Öntözési intenzitás: kb. 60 mm/óra
- Garanciális idő: 5 év az alkatrészekre

## A FÖLSZERELHETŐ KÜLÖN TARTOZÉKOK

- Szimulált betonfedél lapított ISB rögzítéséhez (aknával alkalmazva): P / N ST-FRP-1600
- ST által jóváhagyott ragasztó műfüves terület, futópálya vagy ST-FRP-1600 lezáró tömítő rendszerhez történő rögzítéséhez: P/N ST-ADH-K
- ST-1600 rövid sugarú fúvókakészlet: P/N 959900
- Adapter, 2" ragasztós x 2" külső menetes BSP: P/N 241400SP
- Egyenáramú impulzus behúzó mágnessel: P/N ST-LSA



### ST-1600-HS-B (gyors forgású)

Teljes magasság: 57 cm  
13 cm kiemelkedésű  
Átmérő: 36 cm  
Bemenet mérete: 2"-os (50 mm)  
BSP belső menetes csatlakozás

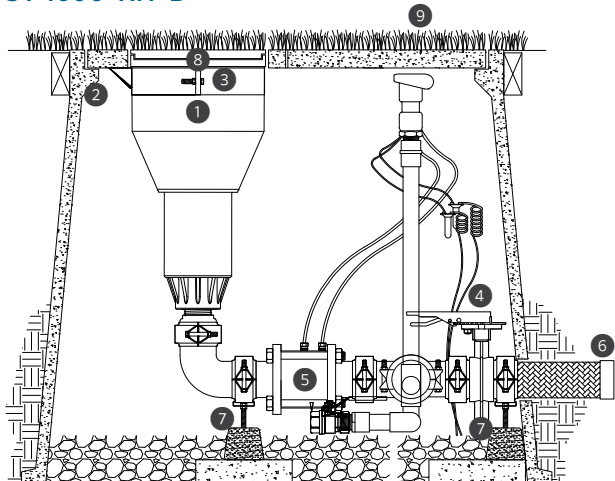
\* Ha szükséges a 241400SP cikkszámú adapterrel csatlakoztassa a 2"-os PVC csőhöz



### ST1600/ ST1700 kiemelő szerszám

Cikkszám: 517600SP  
A fogaskerekes hajtómű beépítéséhez és kiemeléséhez

## ST-1600-KIT-B



Victaulic a Victaulic Company hivatalosan bejegyzett védjegye.

### ST-1600-KIT-B ALKATRÉSZEK

ÁBRA	ALKATRÉSZEK	MENNYISÉG	LEÍRÁS
1	ST-1600-HS-B	1	Gyors forgású kiemelkedő fej, állítható öntözési szög, (40°-360°), 2" (50 mm) BSP bemenet
2	ST-243636-B	1	Kompozit akna
3	ST-BKT-1600	1	Turbinás szűrőfej aknarögzítő és talajállító kengyel a ST-1600-HS-B turbinás szűrőfejhez
4	ST-BVF30-K	1	Elosztó pillangószelep és Victaulic® toldószerelvény-készlet
5	ST-V30-KV	1	3"(80 mm) fém vezérlőszelep, 80 mm-es barázdált Victaulic be- és kimeneti szerelvény, 91 cm-es távoli elhelyezésű mágnesszelep és on-off-auto választó elosztó
6	ST-H30-K	1	Rozsdamentes acél bemeneti tömlő 3" (80 mm) belső menetes NPT bemenet
7	ST-SPT-K	2	Állítható elosztó tartóállvány; aknánként kettő szükséges
8	ST-IBS-1600	1	ST lezáró tömítő rendszer ST-1600-HS-B turbinás szűrőfejhez
9	HQ-5RC	1	Vízkonnektor, 1" (25 mm) BSP bemenet, 1¼" (32 mm) kimenetű kulcs

## ST lezáró tömítő rendszer

**ST-IBS-1600**

Gumifedél készlet lezáró tömítő rendszer felszíni felülethez.

## ST állítható rögzítő kengyel

**ST-BKT-1600**

Ez a kengyel rögzíti a szórófejet az aknában és lehetővé teszi a magasság beállítását a tökéletesen sík felület kialakításához

## ST hollandis bekötés és lezáró szelep

**ST-BVF30-K**

Horganyzott vas elosztó, 3"-os (80 mm) szerelvényvel, leeresztő és lezáró szeleppel.

## ST-H-Block hollandis bekötő támasztó

**ST-SPT-K**

Állítható magasságú támasztó, az alapja egy lábnyomnyi nagyságú, újrafeldolgozott gumból készül, amelyen egy 50 mm-es, függőlegesen állítható tartós sínvan. 2 db kell a bekötés alá.



## ST hajlékony rozsdamentes acél bekötő cső

**ST-H30-K**

3"-os (80 mm) rendkívül hajlékony, rozsdamentes acél bekötő cső rozsdamentes acél fonattal.

## ST kis nyomásvesztésű, lassan nyitó szelep

**ST-V30-KV**

Nagy igénybevételre tervezett, 3" (80 mm) kis nyomásvesztésű fémszelep on-off-auto választóval és mágnesszeleppel.

## ST-1600 FÚVÓKA TELJESÍTMÉNYE\*

Fúvóka	Nyomás bar 1,7-3,8	Nyomás kPa	Sugár m	Vízhozam		Öntözési intenzitás	
				m <sup>3</sup> /óra	l/perc	mm/óra	mm/óra
<b>16</b> ● Fekete	4,0	400	32,5	21,8	364	41,4	47,8
	5,0	500	35,0	24,4	406	39,8	45,9
	6,0	600	37,0	26,8	446	39,1	45,1
	7,0	700	39,0	28,9	482	38,0	43,9
	8,0	800	41,0	31,2	520	37,1	42,9
<b>18</b> ● Fekete	4,0	400	34,0	24,3	405	42,0	48,6
	5,0	500	37,0	27,1	452	39,6	45,8
	6,0	600	39,0	29,8	496	39,1	45,2
	7,0	700	40,5	32,1	535	39,1	45,2
	8,0	800	43,0	34,8	580	37,6	43,5
<b>20</b> ● Fekete	4,0	400	35,0	32,7	545	53,4	61,7
	5,0	500	39,0	36,5	609	48,1	55,5
	6,0	600	43,0	40,1	668	43,4	50,1
	7,0	700	44,0	43,3	721	44,7	51,6
	8,0	800	45,0	46,4	773	45,8	52,9
<b>22</b> ● Fekete	4,0	400	36,0	38,9	649	60,1	69,4
	5,0	500	39,5	43,6	726	55,8	64,5
	6,0	600	44,0	47,7	795	49,3	56,9
	7,0	700	47,0	51,5	859	46,7	53,9
	8,0	800	48,0	55,2	920	47,9	55,3
<b>24</b> ● Fekete	4,0	400	37,0	45,9	765	67,1	77,4
	5,0	500	40,5	51,3	855	62,6	72,2
	6,0	600	45,0	56,2	937	55,5	64,1
	7,0	700	47,5	60,7	1012	53,8	62,2
	8,0	800	48,7	65,0	1084	54,9	63,3
<b>26</b> ● Fekete	4,0	400	38,4	53,0	883	71,8	82,9
	5,0	500	41,4	59,2	986	68,8	79,5
	6,0	600	46,0	64,6	1077	61,0	70,4
	7,0	700	48,7	69,7	1162	58,6	67,7
	8,0	800	50,3	74,2	1237	58,7	67,8

\*Minden öntözési sugarat átlagos fordulatszámmal számítottunk. A fordulatszám minimálisra lassításával az öntözési sugár 3+ méterrel növelhető.

## BELEOLVAD A KÖRNYEZETBE

Tökéletesen belesimul a körülötte lévő műfüves felületbe



## ST AKNÁK

Nagy igénybevételre tervezett, üvegszál és műanyag erősítésű beton akna, a szórófej, a vízkonnektor és a távkapcsoló bekötő idom számára készült nyílásokkal.

A vízkonnektorból kivett vízzel könnyen le lehet mosni a foltokat és a vízzel

oldható festékeket. Az aknába telepített vízkonnektoron kívül máshol nem kell vízvételi pontot létesíteni

Az ST-V30KV szelepszerszerelvényben van egy távolról vezérelhető Ki- Be- Automata kapcsoló és egy szolenoid hollandis csatlakozóval. Ez az átgondolt kialakítás a szelep kézi vezérlését és a szolenoid bekötését a felszínhez közelebb viszi, ahol jól hozzá lehet férni.

**ST-243636B:** 76 mm vastag, 4 részből álló polikarbonát fedéllel

**Fedél mérete:** 43 x 91 cm

**Teljes magasság:** 91 cm

**A ház tömege:** 70 kg

**Az akna tömege fedéllel:** 138 kg

**Az alap mérete:** 106 x 122 cm

**Vízkonnektor nyílások száma:** 2



① Vízkonnektor

② On-Off-Auto választókapcsoló