



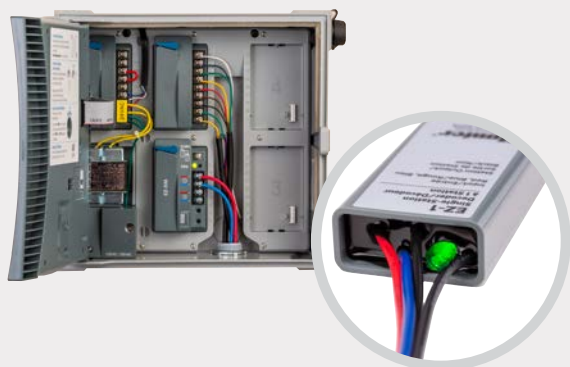
STEROWNIK ICC2

Elastyczny system sterowania z wygodnymi opcjami przepływu, połączenia dwuprzewodowego i połączenia z chmurą

KLUCZOWE KORZYŚCI

Wiele opcji okablowania

Konfiguracja systemów z wykorzystaniem operacji konwencjonalnych, dwuprzewodowych lub hybrydowych do 54 sekcji. Standardowe elektromagnesy 24 VAC mogą współpracować z innowacyjnymi dekoderni EZ, zapewniając elastyczne i ekonomiczne rozwiązanie do sterowania.



Monitorowanie przepływu przez moduły komunikacyjne Centralus

Włącz jedno wejście czujnika przepływu z dodatkowym modulem komunikacyjnym WIFIKIT, LANKIT, lub CELLKIT, aby uzyskiwać informacje dotyczące natężenia i sumy przepływu na poziomie systemu oraz korzystać z raportów, alertów i automatycznego wyłączenia przy wysokim przepływie.



Bezpieczne i niezawodne połączenie z platformą Centralus™

Aktualizacja do sterowania z poziomu chmury poprzez sieć Wi-Fi, Ethernet, lub sieć komórkową 4G LTE z wykorzystaniem platformy zarządzania nawadnianiem Centralus.



Bezpieczny dostęp do chmury z poziomu smartfona

Dowiedz się więcej na stronie centralus.hunterindustries.com.

Inteligentne oszczędzanie wody dzięki czujnikowi Solar Sync™ opartemu na ewapotranspiracji

Zmaksymalizuj wydajność nawadniania dzięki codziennym automatycznym korektom opartym na lokalnym promieniowaniu słonecznym, opadach deszczu i temperaturze.



hunter.info/ICC2PL

Hunter®

W TERENIE

- Wyzwanie:** Twój klient chce rozbudować nawadnianie terenu o przeciwległą stronę posesji.
Rozwiązanie: nie ma potrzeby prowadzenia kosztownej wiązki konwencjonalnych przewodów do każdego zaworu. Wystarczy podłączyć moduł wyjściowy dekodera EZ i poprowadzić dwuprzewodową ścieżkę przez nowy teren, aby zaoszczędzić czas, pieniądze i pracę podczas instalacji nowych stref.
- Wyzwanie:** zarządca nieruchomości chce dodać funkcję zdalnego zarządzania nawadnianiem i monitorowania przepływu.
Rozwiązanie: dzięki trzem wygodnym opcjom łączności z Internetem użytkownicy mogą wykorzystać istniejące sieci Wi-Fi lub LAN (Ethernet) bądź dodać odrębne, bezpieczne połączenie komórkowe 4G LTE do opartego na chmurze oprogramowania Centralus. Wszystkie trzy moduły komunikacyjne zawierają również wejście czujnika przepływu umożliwiające monitorowanie przepływu krytycznego.

W BIURZE PROJEKTOWYM

- Sterownik ICC2 to prosta i niedroga opcja do wysokiej klasy projektów przydomowych i średniej wielkości projektów komercyjnych w konfiguracjach autonomicznych i połączonych z chmurą.
- Elastyczne moduły wtykowe umożliwiają wygodne opcje rozbudowy, w tym rozbudowę systemu, łączność z Internetem i możliwości zarządzania wodą.
- Uprość komercyjne systemy sterowania dzięki zdalnemu zarządzaniu nawadnianiem i oprogramowaniu Centralus.



hunter.info/centralus2

PORÓWNANIE STEROWNIKÓW

CHARAKTERYSTYKA	ICC2	Konkurent 1	Konkurent 2	Konkurent 3
Maksymalna liczba sekcji	54	48	48	36
Sterowanie hybrydowe/ konwencjonalne/dwuprzewodowe	●			
Lokalny czujnik ET	●	●		
Połączenie Wi-Fi	●		●	
Łączność Ethernet	●		●	
Łączność komórkowa 4G LTE	●	●	●	●
Monitorowanie przepływu	●	●	●	●
Zdalna konserwacja	●			
Koszt	\$	\$\$\$	\$\$\$\$\$	\$\$\$\$\$