



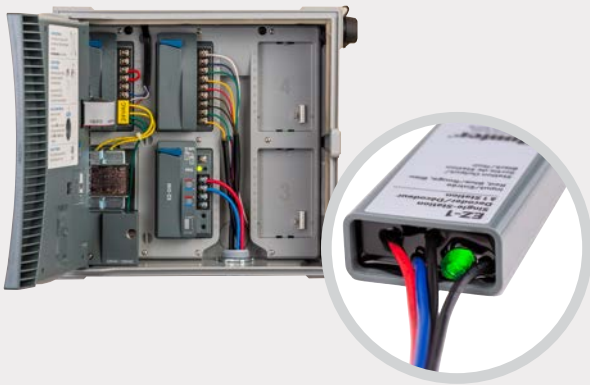
ICC2-STEUERGERÄT

Flexible Bewässerungssteuerung mit Option zur Durchfluss-messung, Zweileiter-Anschluss und Cloud-Anbindung

HAUPTVORTEILE

Mehrere Verkabelungsoptionen

Konfigurieren Sie Ihre Anlage mit herkömmlicher Verkabelung, als Decodersystem oder für hybriden Betrieb bis zu 54 Stationen. Standard 24 VAC-Magnetspulen können gleichzeitig mit innovativen EZ-Decodern für eine flexible und kostengünstige Steuerungslösung verwendet werden.



Sichere und zuverlässige Verbindung zur Centralus™-Plattform

Rüsten Sie mit WLAN-, Ethernet-, oder 4G-LTE-Mobilfunkverbindung auf cloudbasierte Bewässerungssteuerung über die Centralus-Plattform auf.



Sicherer Cloud-Zugriff über Smartphone

Durchflussüberwachung über Centralus Kommunikationsmodule

Bei Nutzung eines WIFI-, LAN-, oder CELLKIT-Kommunikationsmoduls steht der Anschluss für einen Durchflusssensor zur Verfügung, um Durchflussrate und -menge des Systems, Berichte, Warnungen und automatische Abschaltung bei hohem Durchfluss zu erhalten.



Smarte Wassereinsparung mit ET-basiertem Solar Sync™ Sensor

Maximieren Sie die Bewässerungseffizienz mit täglicher automatischer Anpassungen basierend auf lokalen Daten zu Sonneneinstrahlung, Niederschlag und Temperatur.



hunter.info/ICC2DE

Hunter®

IM EINSATZ VOR ORT

- Herausforderung:** Ihr Kunde möchte die Bewässerung auf die andere Seite der Immobilie ausweiten.

Lösung: Sie müssen keine teuren Kabelstränge zu jedem Ventil verlegen. Stecken Sie einfach das EZ-Decoder-Modul ein und sparen Sie bei der Installation neuer Zonen Zeit, Geld und Arbeit, indem Sie nur ein zweiadriges Kabel zur Erweiterung verlegen.
- Herausforderung:** Ein Immobilienverwalter möchte aus der Ferne die Bewässerung steuern und den Durchfluss überwachen.

Lösung: Benutzer können für den Zugang zur cloudbasierten Centralus-Software aus drei praktischen Verbindungsoptionen wählen: WLAN- oder LAN-(Ethernet)-Netzwerk oder eine sichere 4G-LTE-Mobilfunkverbindung. Alle drei Kommunikationsmodule ermöglichen zudem über einen Durchflusssensoreingang die wichtige Durchflussüberwachung.

BEI DER PLANUNG

- Das ICC2-Steuergerät ist eine einfache und kostengünstige Lösung für hochwertige Wohnprojekte und größere gewerbliche Anlagen – sowohl in autarken Systemen als auch in der Cloud.
- Flexible Plug-In Module ermöglichen praktische Aufrüstung, einschließlich Systemerweiterung, Internetanbindung und Wassermanagement.
- Das Fernmanagement der Bewässerung über die Centralus-Software vereinfacht die Steuerung gewerblicher Systeme.



hunter.info/centralus2

STEUERGERÄTE IM VERGLEICH

MERKMALE	ICC2	Konkurrenzprodukt 1	Konkurrenzprodukt 2	Konkurrenzprodukt 3
Maximale Stationsanzahl	54	48	48	36
Steuerung: hybrid/konventionell/Decoder	●			
Eigener ET-Sensor	●	●		
WLAN-Verbindung	●		●	
Ethernet-Verbindung	●		●	
4G-LTE-Mobilfunkverbindung	●	●	●	●
Durchflussüberwachung	●	●	●	●
Fernsteuerung zur Wartung	●			
Kosten	€	€€€	€€€€€	€€€€€