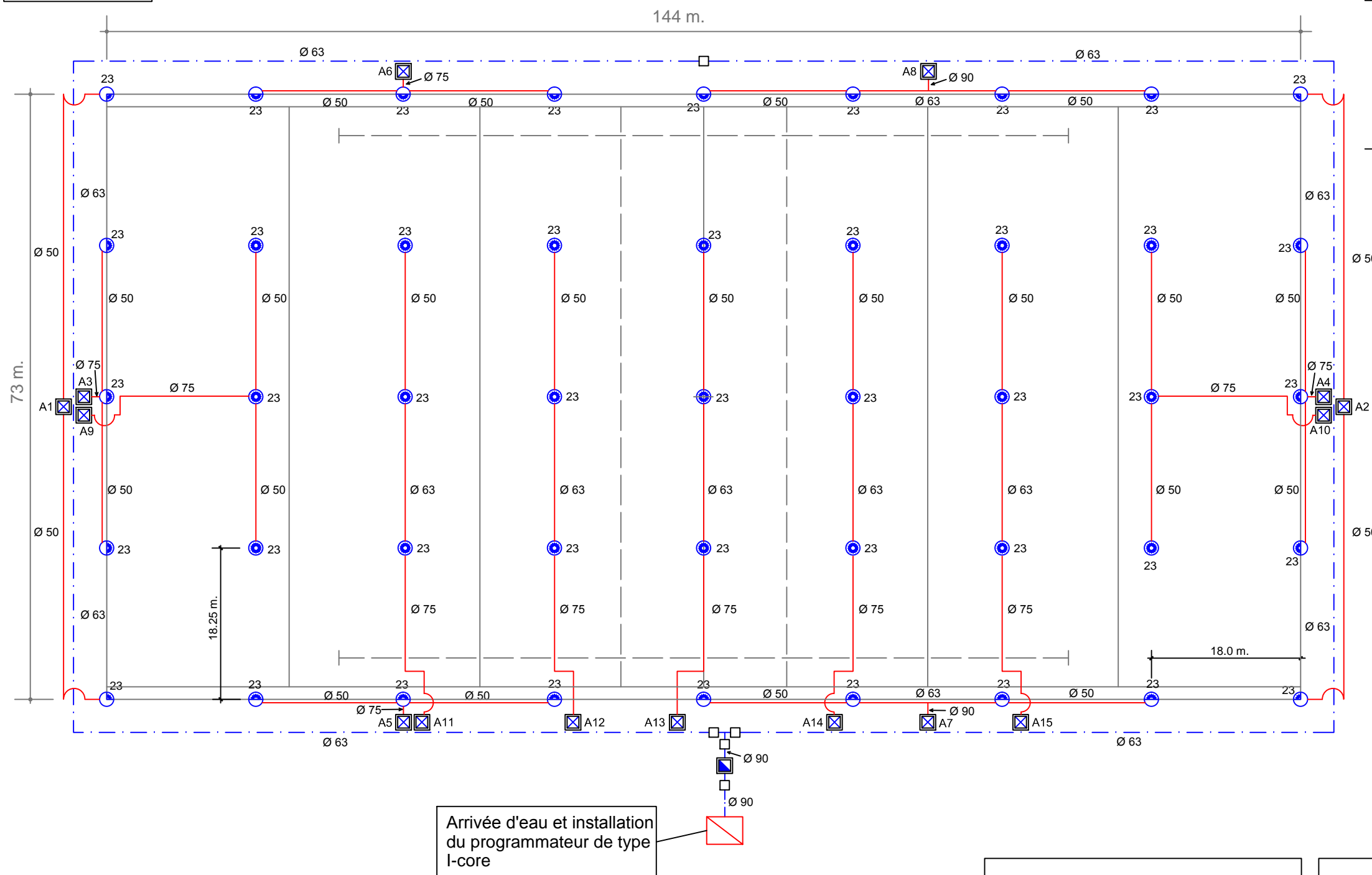


Terrain naturel



NOTES TECHNIQUE

1. La portée des arroseurs sur le plan est à l'échelle
2. Le tracé des tuyaux est représenté par les pointillés
3. Tous les composants décrits sont recommandés par le fabricant.
4. La pose des tuyaux primaire et secondaire seront à une profondeur de 45 cm minimum.
5. Les électrovannes seront obligatoirement installées dans un regard.
6. Les connexions électriques seront obligatoirement étanches.
7. Reporté vous au catalogue ou site internet HUNTER pour plus d'informations technique.

INFORMATIONS PAR STATIONS

STATION	DIAM.	DEBIT (m ³ /h)	PLUVIO (mm/h.)
A1	1.1/2"	11.58	58
A2	1.1/2"	11.58	58
A3	2"	17.37	29
A4	2"	17.37	29
A5	2"	17.37	29
A6	2"	17.37	29
A7	2"	23.16	29
A8	2"	23.16	29
A9	2"	17.13	13
A10	2"	17.13	13
A11	2"	17.13	13
A12	2"	17.13	13
A13	2"	17.13	13
A14	2"	17.13	13
A15	2"	17.13	13

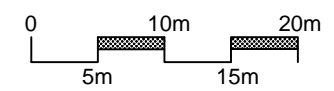
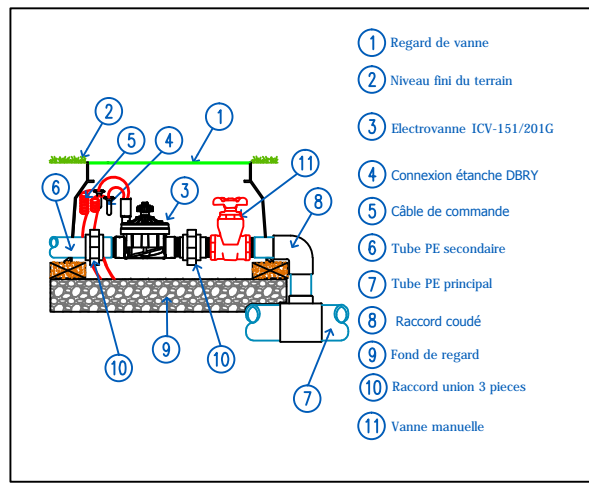
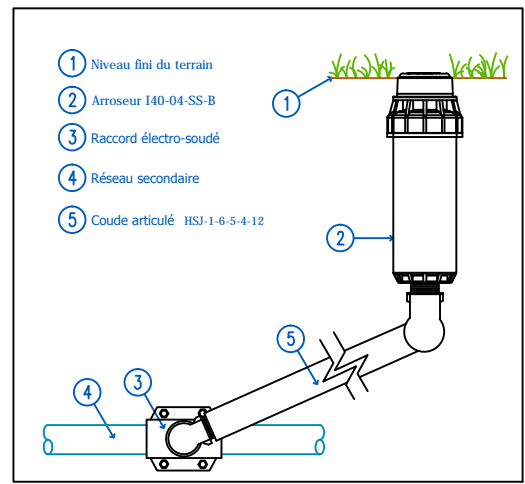
Informations technique

Débit max.: 23.16 m³/h.
Pression max.: 75 m.c.a.

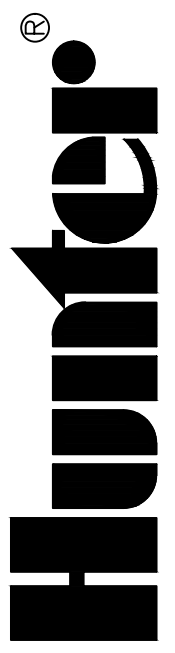
info: la pression peut varier en fonction de la distance entre l'arroseur le plus éloigné et la station de pompage.

LEGENDE

- ARROSEUR HUNTER I-40-04-SS-B
buse n°23 à 6.0 bars débit de 5.79 m³/H et portée de 20 mètres
- ARROSEUR HUNTER I-40-04-SS-ON-B
buse n° 23 à 6.0 bars débit de 5.71 m³/H et portée de 20.7 mètres
- Electrovanne Hunter ICV (Diamètres selon le tableau)
- Vanne manuel de coupure général
- Electrovanne maitresse Hunter ICV-201 G
- Réseau primaire irrigation
- Réseau secondaire irrigation



Hunter industries vous donne ce plan à titre d'information. Hunter industries décline toute responsabilité en cas de mauvais fonctionnement ou d'une mauvaise installation. L'installation sera faite par un installateur qualifié



TERRAIN DE RUGBY 144 m. x 70 m.

ARROSEUR I-40-04-SS-B et I-40-04-SS-ON-B

www.hunterindustries.com